

Flaixos Infomensual

Agost 2005

Nota: La modificació dels criteris estadístics per la mesura de l'atur registrat fa que no es puguin comparar les dades amb l'agost del 2004, per tant es fa la comparativa amb l'atur del mes de gener, calculat segons la comptabilització del SISPE. Aquest nou criteri provoca un notable "augment" de la taxa d'atur i del nombre d'aturats degut a que es tenen en compte individus que amb l'antic sistema SILEE eren exclosos.

- **El nombre d'aturats incrementa un 8,9% respecte el mes de gener** i continua amb la tendència mostrada durant els últims 4 mesos (10.134 aturats registrats). Així, la taxa d'atur se situa en un 11,2% superant en mig punt percentual la taxa del mes de juliol, la més alta fins ara durant aquest any.
- Per sexes, tot i que l'increment es general, el més important es veu reflectit en el **nombre de dones aturades**, 700 més que el gener d'aquest any, **increment del 12,4%**, mentre que en el cas dels homes, el nombre d'aturats registrat augmenta en un 4%.
- Per edats, s'observa la mateixa tendència **d'increment tant de joves menors de 25 anys (6,1%) com de majors de 45 (4,9%)**, on el grup de majors de 45 anys representen un 42,6% del total d'aturats registrats.
- **La taxa d'atur es manté 2 punts percentuals per sobre de la mitjana provincial**, sense cap canvi durant tot l'any 2005 i només superada per la taxa d'atur del municipi de Terrassa (11,8%). També **l'evolució es negativa** i ha anat empitjorant al llarg d'aquest any.
- **La contractació durant el mes d'agost d'enguany ha augmentat** en 890 contractes signats respecte agost del 2004, el que significa un augment del 23,7% (4.640 contractes).
- **La contractació femenina i la de majors de 45 anys augmenta** en un 1,7% i 2% respectivament, **mentre que la juvenil disminueix** un 4,4%. El 54,3% de contractes signats durant aquest mes han estat signats per dones.
- **La taxa de temporalitat disminueix** respecte l'agost del 2004 i se situa en un 90,1%, però es manté per **sobre de la mitjana provincial**, encara que per menys de mig punt. **L'evolució interanual és inferior a la marcada per la província**, amb molt poca variació respecte el mes anterior.

Atur registrat

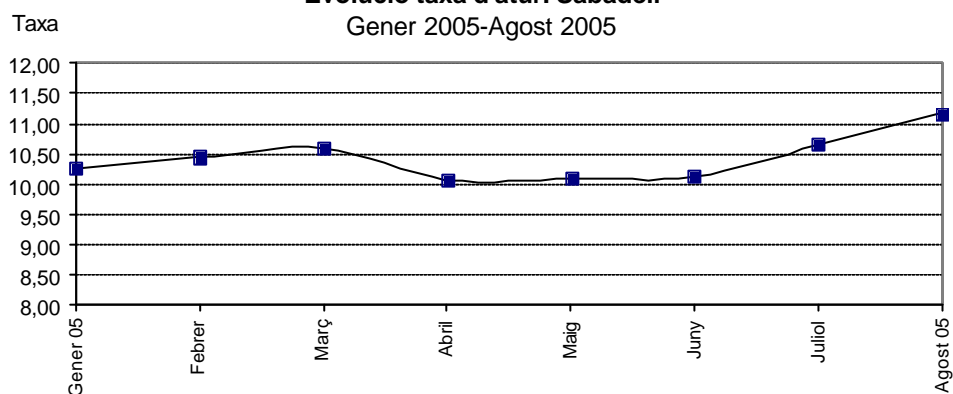
Sabadell. Variació gener 2005-agost 2005

	Gener 2005	Agost 2005	D%*
Nombre d'aturats	9.307	10.134	8,89
Taxa d'atur	10,25	11,17	0,91
Dones, nombre d'aturades	5.405	6.074	12,38
Dones, taxa d'atur	13,74	15,44	1,70
Homes, nombre d'aturats	3.902	4.060	4,05
Homes, taxa d'atur	7,59	7,89	0,31
Taxa d'atur < 25 anys	6,96	7,38	0,42
Dones, taxa d'atur < 25 anys	6,87	7,65	0,78
Homes, taxa d'atur < 25 anys	7,03	7,16	0,13
Taxa d'atur > 45 anys	15,99	16,78	0,79
Dones, taxa d'atur > 45 anys	25,46	27,38	1,91
Homes, taxa d'atur > 45 anys	10,14	10,23	0,09

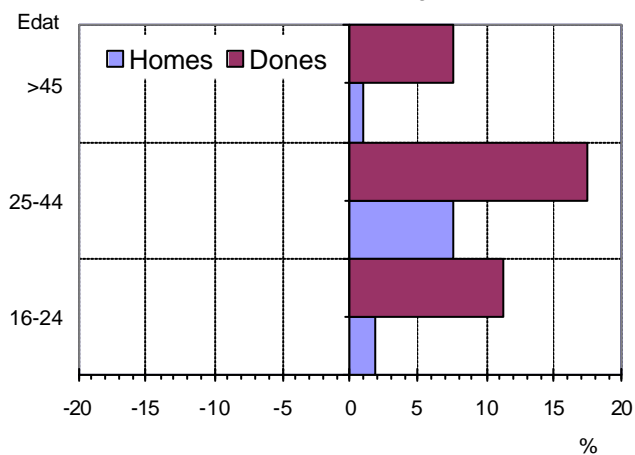
Font: Elaboració pròpia.

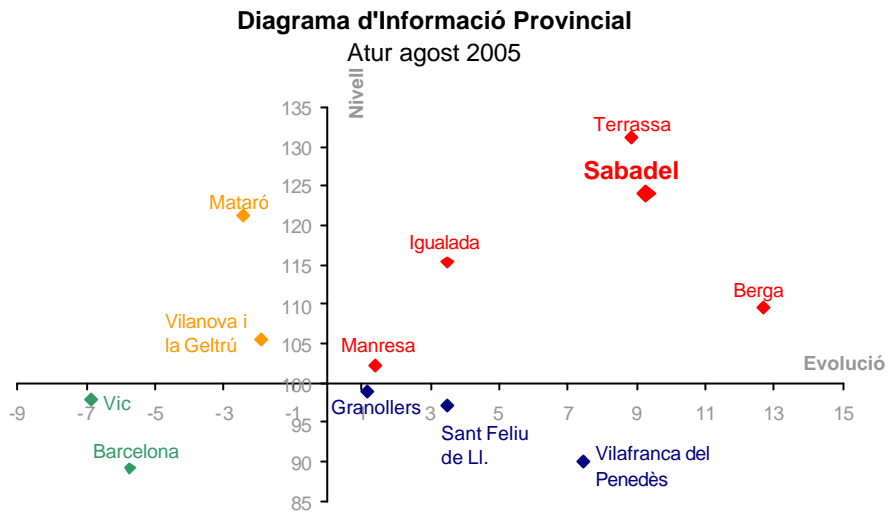
* El color vermell indica evolució negativa, i el verd, positiva.

Evolució taxa d'atur. Sabadell
Gener 2005-Agost 2005



Variació del nombre d'aturats
Sabadell. Gener 2005-Agost 2005





El **nivell** indica si el municipi es situa per sobre o per sota del promig de la província de Barcelona (amb el límit situat en el 100), mentre que l'**evolució** indica si l'indicador ha crescut més o menys respecte la província de Barcelona (si creix més es situarà a la dreta del gràfic i si creix menys, a l'esquerra del gràfic).

Els colors, de més favorable a menys favorable, són:

Verd -Evolució i Nivell favorables

Blau -Evolució desfavorable/Nivell favorable

Taronja -Evolució favorable/Nivell desfavorable

Vermell -Evolució i Nivell desfavorables

Contractació

Sabadell. Variació agost 2004-agost 2005

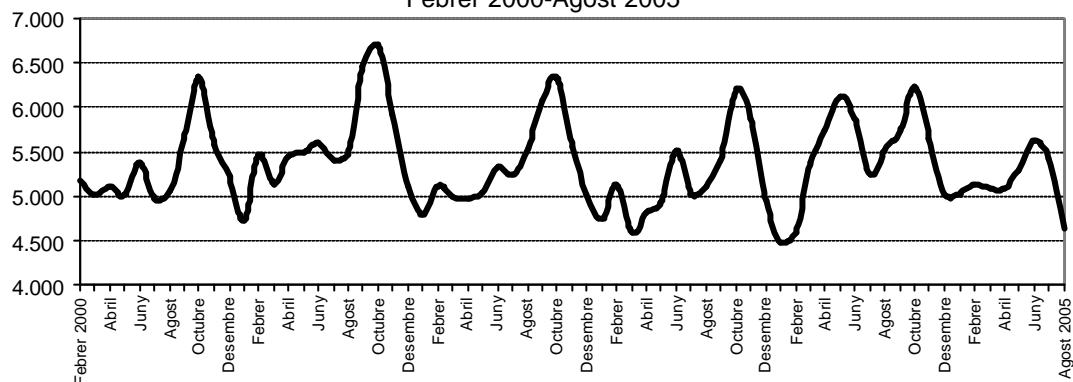
	Agost 2004	Agost 2005	D% 04-05
Nombre de contractes	3.750	4.640	23,73
Contractació femenina (%)	52,64	54,31	1,67
Contractació juvenil (%)	39,07	34,70	-4,37
Contractació > 45 anys (%)	9,89	11,90	2,00
Contractes temporals (%)	92,27	90,09	-2,18
Contractes indefinits (%)	7,73	9,91	2,18

Font: Elaboració pròpia.

* El color vermell indica evolució negativa, i el verd, positiva.

Evolució contractació a Sabadell. Mitjanes mòbils

Febrer 2000-Agost 2005



Evolució dels contractes temporals

i indefinits a Sabadell. Agost 2004-

Agost 2005

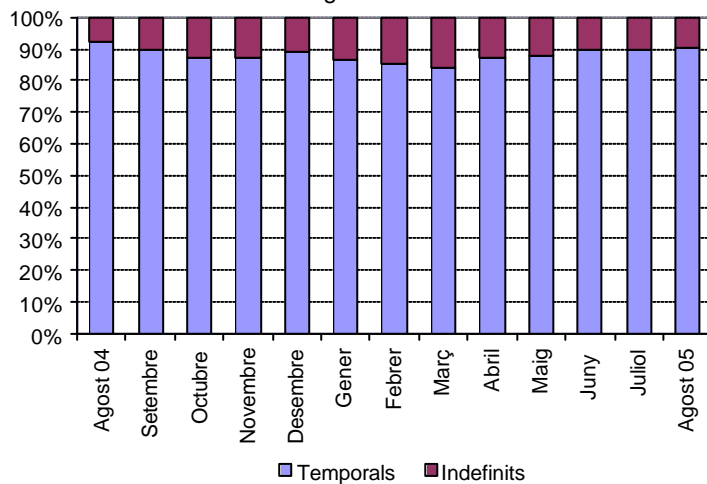
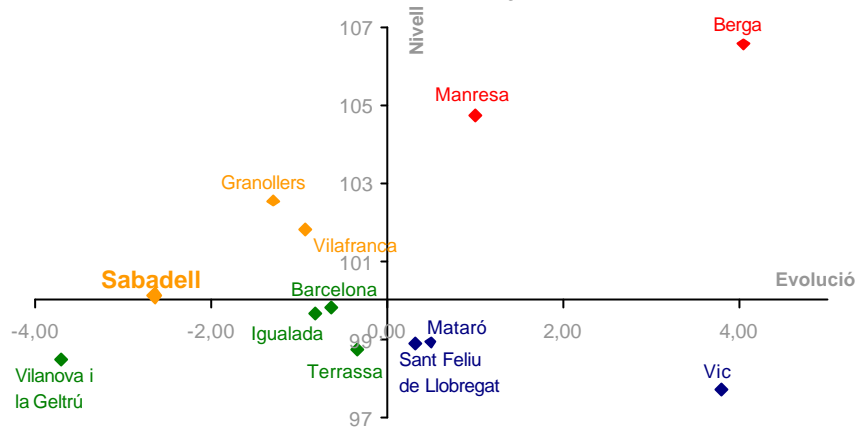


Diagrama d'Informació Provincial
Contractació temporal agost 2005



El nivell indica si el municipi es situa per sobre o per sota del promig de la província de Barcelona (amb el límit situat en el 100), mentre que l'evolució indica si l'indicador ha crescut més o menys respecte la província de Barcelona (si creix més es situarà a la dreta del gràfic i si creix menys, a l'esquerra del gràfic).

Els colors, de més favorable a menys favorable, són:

Verd -Evolució i Nivell favorables

Blau -Evolució desfavorable/Nivell favorable

Taronja -Evolució favorable/Nivell desfavorable

Vermell -Evolució i Nivell desfavorables