

Flaixos Infomensual

Febrer 2005

- **L'increment interanual del nombre d'aturats es positiu en el mes de Febrer del 2005** (0,5%), un augment poc significatiu però que contrasta amb els resultats del mes de Gener (-2%). La taxa d'atur no ha variat gaire comparada amb el mes anterior 8,3% (7.564 aturats), però si que es produeix un augment important en comparació amb Desembre 2004 (7,9%).
- **El nombre de dones aturades ha patit un descens del -0,9%** respecte el mes anterior, en canvi el **nombre d'homes aturats ha augmentat en un 2,5%**.
- **Per edats, els menors de 25 anys experimenten un descens del nombre d'aturats del -0,12%** amb més pes en el cas de les dones. Pel contrari en el cas dels **majors de 45 anys, s'ha patit un increment del 0,4%** i en aquest cas també és més important l'increment en les dones.
- **La taxa d'atur és superior a la mitjana provincial, però l'evolució interanual (febrer 2004-febrer 2005) ha estat millor que l'evolució de la província.** Tanmateix, l'evolució interanual de la taxa sabadellenca de febrer ha estat pitjor que l'evolució de gener.
- **Augment important de la contractació en un 15,5%.** S'han signat 700 contractes més que el Febrer del 2004. Aquest augment es veu reflectit en la contractació femenina, que ha tingut un increment del 2,9%.
- Pel contrari, es registra un **descens en la contractació juvenil, que decreix en un -1,4%** respecte Febrer de l'any anterior.
- La proporció de contractes temporals signats durant el mes de febrer és **superior que la mitjana provincial**, i l'evolució interanual (febrer 2004-febrer 2005) també és **més negativa a Sabadell que a la província.**

Atur registrat

Sabadell. Variació febrer 2004-febrer 2005

	Febrer 2004	Febrer 2005	Δ% 04-05*
Nombre d'aturats	7.524	7.564	0,53
Taxa d'atur	8,29	8,33	0,04
Dones, nombre d'aturades	4.339	4.298	-0,94
Dones, taxa d'atur	11,03	10,93	-0,10
Homes, nombre d'aturats	3.185	3.266	2,54
Homes, taxa d'atur	6,19	6,35	0,16
Taxa d'atur < 25 anys	6,22	6,10	-0,12
Dones, taxa d'atur < 25 anys	6,28	6,03	-0,25
Homes, taxa d'atur < 25 anys	6,17	6,16	-0,01
Taxa d'atur > 45 anys	12,73	13,11	0,38
Dones, taxa d'atur > 45 anys	19,42	20,28	0,86
Homes, taxa d'atur > 45 anys	8,59	8,68	0,09

Font: Elaboració pròpia.

* El color vermell indica evolució negativa, i el verd, positiva.

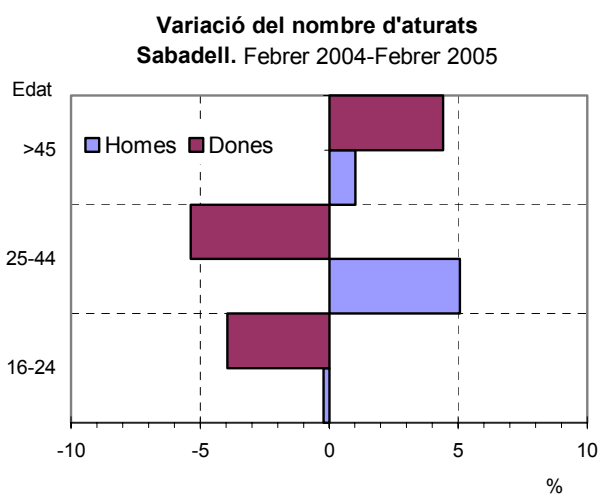
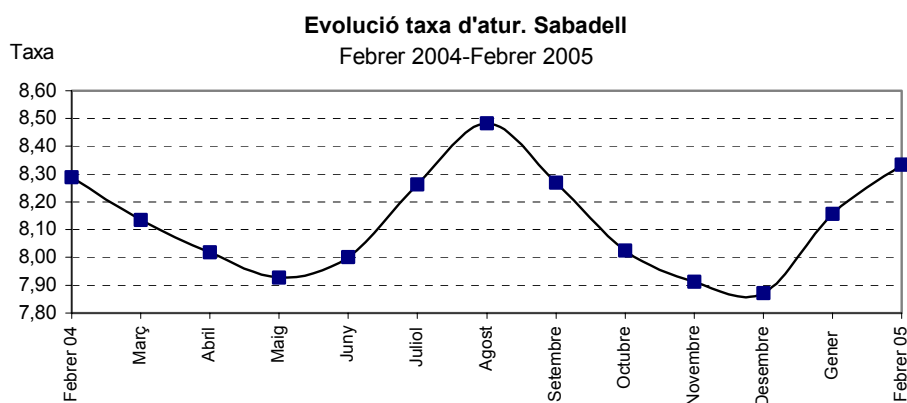
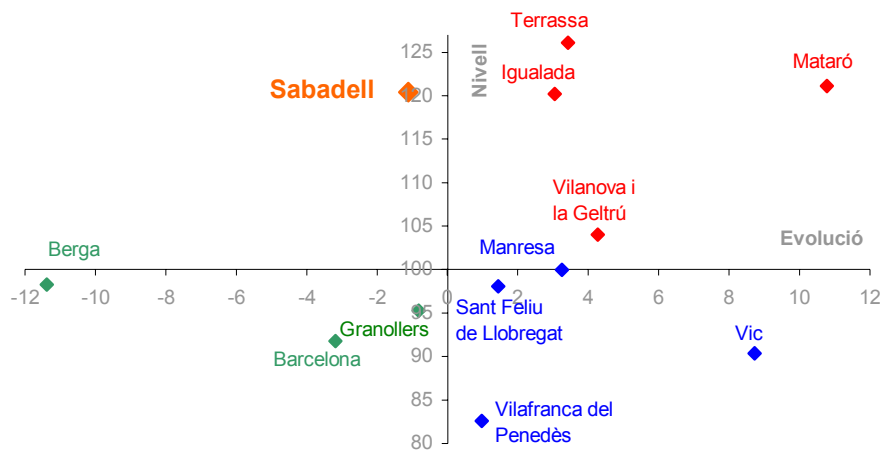


Diagrama d'Informació Provincial
 Atur febrer 2005



El **nivell** indica si el municipi es situa per sobre o per sota del promig de la província de Barcelona (amb el límit situat en el 100), mentre que l'**evolució** indica si l'indicador ha crescut més o menys respecte la província de Barcelona (si creix més es situarà a la dreta del gràfic i si creix menys, a l'esquerra del gràfic).

Els colors, de més favorable a menys favorable, són:

Verd -Evolució i Nivell favorables

Blau -Evolució desfavorable/Nivell favorable

Taronja -Evolució favorable/Nivell desfavorable

Vermell -Evolució i Nivell desfavorables

Contractació

Sabadell. Variació febrer 2004-febrer 2005

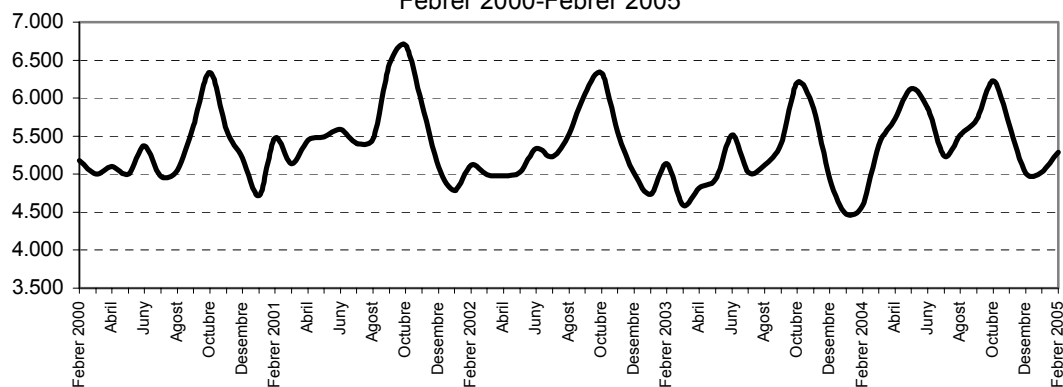
	Febrer 2004	Febrer 2005	Δ% 04-05*
Nombre de contractes	4.581	5.289	15,46
Contractació femenina (%)	48,57	51,47	2,90
Contractació juvenil (%)	34,66	33,28	-1,39
Contractació > 45 anys (%)	11,26	11,97	0,70
Contractes temporals (%)	86,27	85,54	-0,73
Contractes indefinits (%)	13,73	14,46	0,73

Font: Elaboració pròpia.

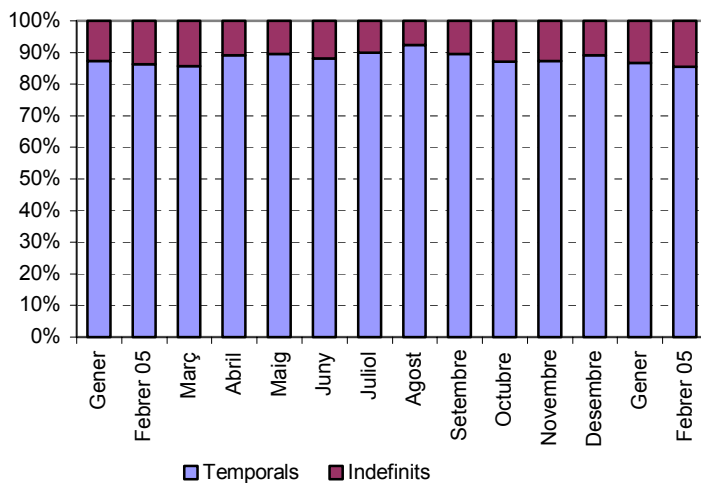
* El color vermell indica evolució negativa, i el verd, positiva.

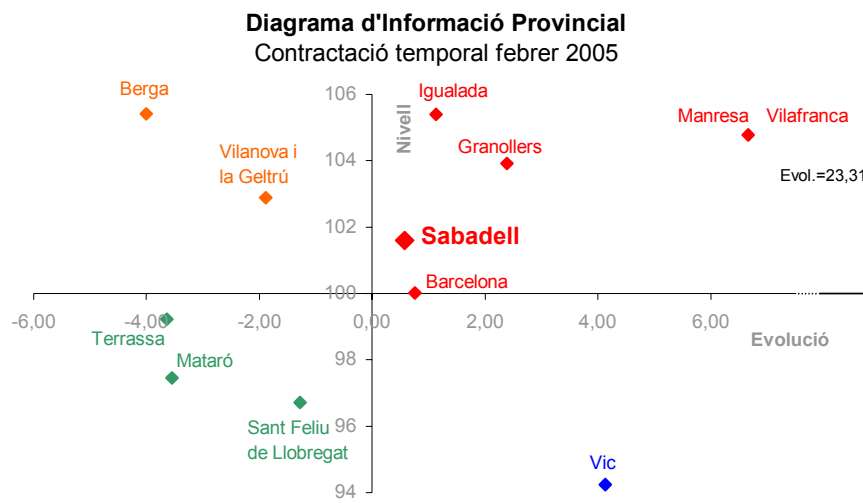
Evolució contractació a Sabadell. Mitjanes mòbils

Febrer 2000-Febrer 2005



Evolució dels contractes temporals i indefinits a Sabadell. Febrer 2004-Febrer 2005





El **nivell** indica si el municipi es situa per sobre o per sota del promig de la província de Barcelona (amb el límit situat en el 100), mentre que l'**evolució** indica si l'indicador ha crescut més o menys respecte la província de Barcelona (si creix més es situarà a la dreta del gràfic i si creix menys, a l'esquerra del gràfic).

Els colors, de més favorable a menys favorable, són:

Verd -Evolució i Nivell favorables

Blau -Evolució desfavorable/Nivell favorable

Taronja -Evolució favorable/Nivell desfavorable

Vermell -Evolució i Nivell desfavorables