

# Flaixos Infomensual

## Gener 2006

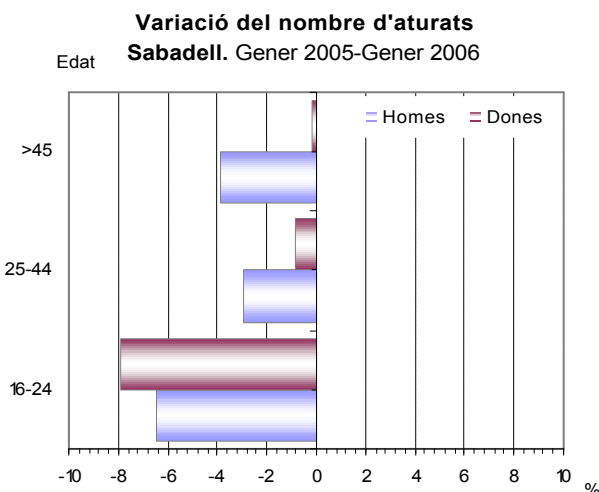
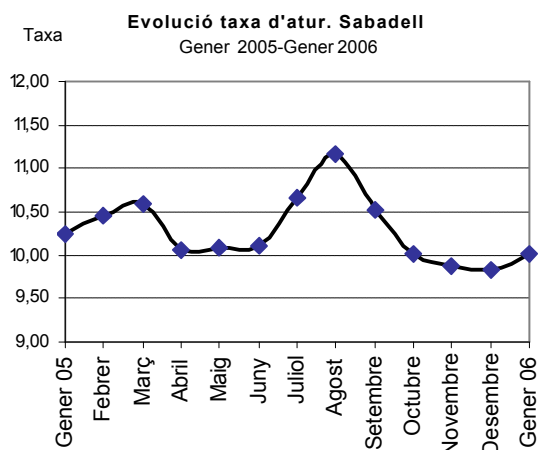
### Atur registrat

Sabadell. Variació gener 2005-gener 2006

|                                 | Gener 05     | Gener 06     | D% 05-06     |
|---------------------------------|--------------|--------------|--------------|
| <b>Nombre d'aturats</b>         | <b>9.307</b> | <b>9.097</b> | <b>-2,26</b> |
| <b>Taxa d'atur</b>              | <b>10,25</b> | <b>10,02</b> | <b>-0,23</b> |
| Dones, nombre d'aturades        | 5.405        | 5.345        | -1,11        |
| Dones, taxa d'atur              | 13,74        | 13,59        | -0,15        |
| Homes, nombre d'aturats         | 3.902        | 3.752        | -3,84        |
| Homes, taxa d'atur              | 7,59         | 7,29         | -0,29        |
| <b>Taxa d'atur &lt; 25 anys</b> | <b>6,96</b>  | <b>6,46</b>  | <b>-0,49</b> |
| Dones, taxa d'atur < 25 anys    | 6,87         | 6,33         | -0,54        |
| Homes, taxa d'atur < 25 anys    | 7,03         | 6,58         | -0,45        |
| <b>Taxa d'atur &gt; 45 anys</b> | <b>15,99</b> | <b>15,72</b> | <b>-0,26</b> |
| Dones, taxa d'atur > 45 anys    | 25,46        | 25,41        | -0,05        |
| Homes, taxa d'atur > 45 anys    | 10,14        | 9,74         | -0,40        |

Font: Elaboració pròpia.

\* El color vermell indica evolució negativa, i el verd, positiva.



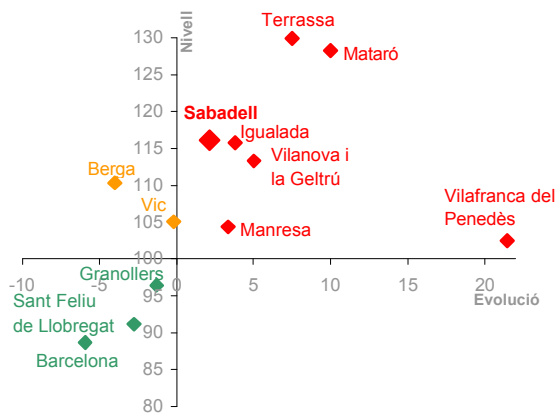
♣ **L'atur baixa en 210 persones respecte el gener de 2005 (9.097 aturats registrats), un increment negatiu del 2,3%.** La taxa d'atur se situa en el 10%. Aquest descens es veu reflectit tant en homes com en dones independentment de la seva edat.

♣ El descens en l'atur masculí (-3,8%) ha estat superior al femení (-1,1%) i el seu pes (41,2%) sobre el total d'aturats registrats continua sent significativament més baix que el femení (58,8%). La diferència entre la taxa d'atur femenina i masculina es manté en els set punts percentuals.

♣ Tot i que la taxa d'atur s'ha vist reduïda respecte del mes de gener de l'any anterior, ha sofert un petit augment respecte els últims tres mesos (0,2%, 1,4% i 2,1%).

♣ Per grups d'edats, **l'atur disminueix notablement entre els joves de 16 a 25 anys** (homes -6,47%, dones -7,9%) i a la resta de grups ho fa també però d'una manera menys remarcable, com es pot veure al gràfic de l'esquerra. En el cas dels majors de 45 anys els homes són els que veuen una major reducció (-3,9%) a diferència de les dones que ho fan en un -0,2%.

**Diagrama d'Informació Provincial**  
Atur gener 2006



El nivell indica si el municipi es situa per sobre o per sota del promig de la província de Barcelona (amb el límit situat en el 100), mentre que l'evolució indica si l'indicador ha crescut més o menys respecte la província de Barcelona (si creix més es situarà a la dreta del gràfic i si creix menys, a l'esquerra del gràfic).

Els colors, de més favorable a menys favorable, són:  
**Verd** -Evolució i Nivell favorables  
**Blau** -Evolució desfavorable/Nivell favorable  
**Taronja** -Evolució favorable/Nivell desfavorable  
**Vermell** -Evolució i Nivell desfavorables

- ♣ El següent gràfic presenta la taxa d'atur registrat i la seva evolució durant el darrer any dels municipis que integren el projecte Perfil de Ciutat. S'observa que 9 d'aquests municipis tenen una taxa d'atur per sobre de la mitjana provincial on l'evolució anual ha estat més elevada a 7 d'ells (Vilafranca del Penedès, Mataró, Terrassa, Vilanova i la Geltrú, Igualada, Manresa i **Sabadell**) la qual cosa ens indica una situació desfavorable d'aquest indicador. Els dos municipis restants (Berga i Vic) es troben en una situació incerta ja que el seu nivell de taxa d'atur es desfavorable respecte de la província, però l'evolució anual respecte d'aquesta es favorable. D'altre banda Granollers, Sant Feliu de Llobregat i Barcelona són els municipis que gaudeixen d'una situació favorable tant en el nivell de la taxa d'atur com en la seva evolució interanual, sempre respecte de la província.

Més concretament el nivell de la **taxa d'atur a Sabadell es manté per sobre la mitjana provincial** (1,4 punts percentuals), i la seva **evolució interanual és superior respecte la de la província**, situació que es repeteix durant els 10 mesos anteriors.

## Contractació

### Sabadell. Variació desembre 2004 - 2005

|                             | Des 04       | Des 05       | D% 04-05*    |
|-----------------------------|--------------|--------------|--------------|
| <b>Nombre de contractes</b> | <b>4.801</b> | <b>4.482</b> | <b>-6,64</b> |
| Contractació femenina (%)   | 54,61        | 55,33        | 0,72         |
| Contractació juvenil (%)    | 36,33        | 36,81        | 0,49         |
| Contractació > 45 anys (%)  | 9,96         | 11,74        | 1,78         |
| Contractes temporals (%)    | 89,19        | 87,77        | -1,42        |
| Contractes indefinits (%)   | 10,81        | 12,23        | 1,42         |

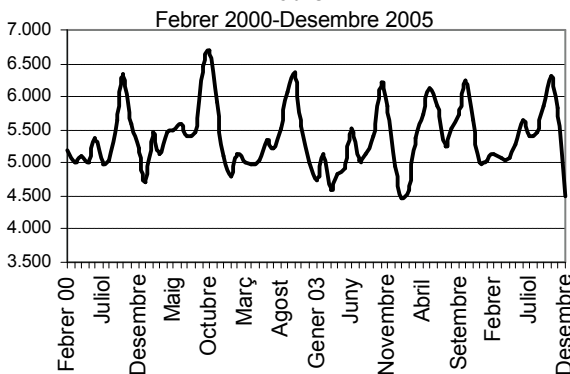
Font: Elaboració pròpia.

\* El color vermell indica evolució negativa, i el verd, positiva.

Degut a que no disposem de les dades actualitzades al mes de gener de l'any 2006 per la contractació, es mostren les dades del mes del desembre.

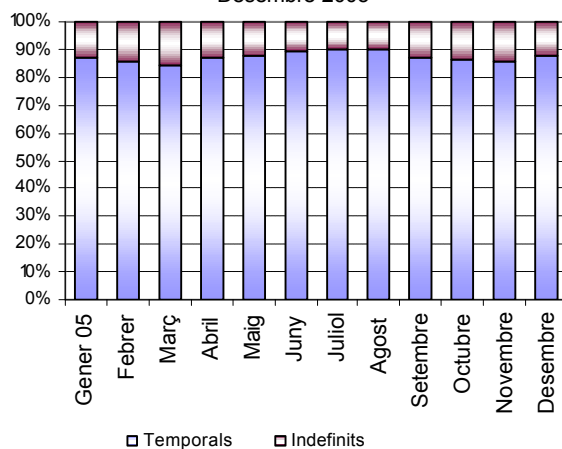
- ♣ **Notable reducció del nombre de contractes signats en el mes de desembre**, amb una disminució del 6,6% (4.482 contractes) respecte el mateix període de l'any anterior.

Evolució contractació a Sabadell. Mitjanes mòbils

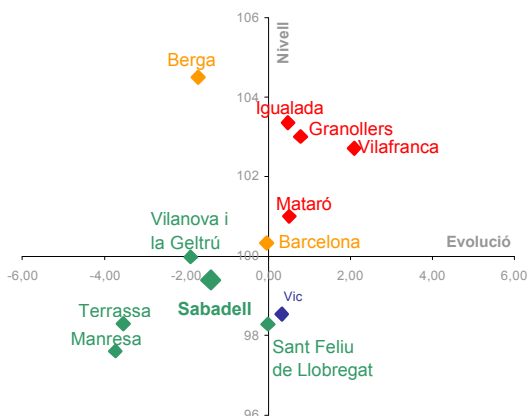


- ♣ Des de gener de 2004 que no es produïa un nombre tan baix de contractes signats en un mes. Aquesta reducció es deu a la disminució del grup d'edat de 25 a 45 anys, ja que tant **la contractació femenina com la de menors de 25 anys i de majors de 45 augmenta**. La contractació durant el mes de gener (4.984 contractes) **augmenta un 6,8% respecte el mateix mes de l'any anterior**.

Evolució dels contractes temporals i indefinits a Sabadell. Desembre 2004- Desembre 2005



**Diagrama d'Informació Provincial**  
Contractació temporal desembre 2005



- ♣ **La taxa de temporalitat es redueix en un 1,4% respecte desembre de 2004 i es situa en el 87,8% continuant per sota de la mitjana provincial i amb una evolució favorable respecte aquesta, situació que es ve donant des de l'agost de 2005.**

El nivell indica si el municipi es situa per sobre o per sota del promig de la província de Barcelona (amb el límit situat en el 100), mentre que l'evolució indica si l'indicador ha crescut més o menys respecte la província de Barcelona (si creix més es situarà a la dreta del gràfic i si creix menys, a l'esquerra del gràfic).

Els colors, de més favorable a menys favorable, són:

**Verd** -Evolució i Nivell favorables

**Blau** -Evolució desfavorable/Nivell favorable

**Taronja** -Evolució favorable/Nivell desfavorable

**Vermell** -Evolució i Nivell desfavorables