

Flaixos Infomensual

Octubre 2005

Nota: La modificació dels criteris estadístics per la mesura de l'atur registrat fa que no es puguin comparar les dades amb octubre del 2004, per tant es fa la comparativa amb l'atur del mes de gener, calculat segons la comptabilització del SISPE. Aquest nou criteri provoca un notable "augment" de la taxa d'atur i del nombre d'aturats degut a que es tenen en compte individus que amb l'antic sistema SILEE eren exclosos.

- **El nombre d'aturats registrats (9.083) es redueix un 2,4% (224) respecte gener i un 4,8% respecte setembre (461). La taxa d'atur se situa en el 10% la taxa més baixa d'aquest any.**
- **Aquesta reducció en el que va d'any es reflecteix tant en dones (-1,8%) com en homes (-3,3%), amb 95 i 129 aturats menys respectivament i amb independència de l'edat. La reducció més important es veu en els homes menors de 25 anys que decreix en un 6,1%.**
- **Tot i que la taxa d'atur del mes d'octubre és la més baixa de l'any, continua un punt i mig per sobre de la mitjana provincial i la seva evolució es superior respecte d'aquesta.**
- **Durant el mes d'octubre d'enguany s'han signat 7.063 contractes, 179 contractes més que a l'octubre del 2004 (increment del 2,4%), essent el mes amb major nombre de contractes signats des d'octubre de 2003. Aquest increment ha estat tant de contractes indefinits com de temporals, però el percentatge de contractes indefinits ha augmentat i representa el 13,4% sobre la totalitat de contractes signats.**
- **La contractació femenina representa el 54,7% del total de contractes amb un increment del 3,6% respecte el mateix període de l'any anterior.**
- **La contractació juvenil es redueix un 2,7% respecte octubre del 2004 i representen un 34,2% del total de contractes signats, mentre que el nombre de contractes signats pels majors de 45 anys augmenta un 2,6% i representen el 12,4% del total.**
- **La taxa de temporalitat es redueix en mig punt percentual i es situa en el 86,6% respecte l'octubre del 2004, i es situa per sota de la mitjana provincial (87,12%) amb una evolució inferior a la marcada per la província.**

Atur registrat

Sabadell. Variació gener 2005-octubre 2005

	Gener 05	Octubre 05	D%*
Nombre d'aturats	9.307	9.083	-2,41
Taxa d'atur	10,25	10,01	-0,25
Dones, nombre d'aturades	5.405	5.310	-1,76
Dones, taxa d'atur	13,74	13,50	-0,24
Homes, nombre d'aturats	3.902	3.773	-3,31
Homes, taxa d'atur	7,59	7,34	-0,25
Taxa d'atur < 25 anys	6,96	6,66	-0,30
Dones, taxa d'atur < 25 anys	6,87	6,73	-0,14
Homes, taxa d'atur < 25 anys	7,03	6,60	-0,43
Taxa d'atur > 45 anys	15,99	15,80	-0,19
Dones, taxa d'atur > 45 anys	25,46	25,31	-0,15
Homes, taxa d'atur > 45 anys	10,14	9,93	-0,21

Font: Elaboració pròpia.

* El color vermell indica evolució negativa, i el verd, positiva.

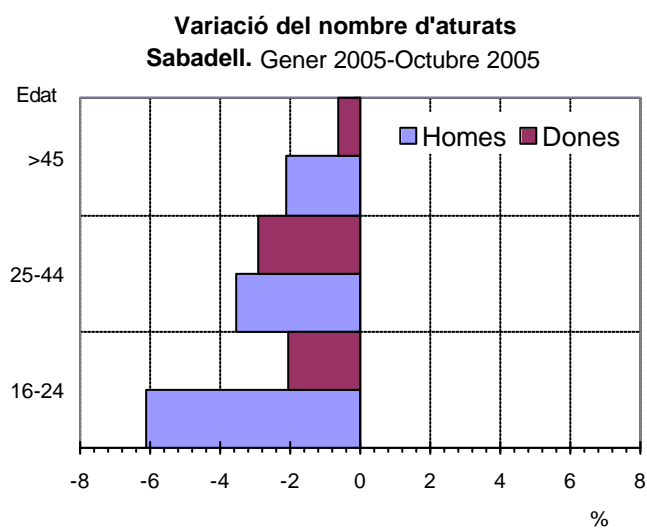
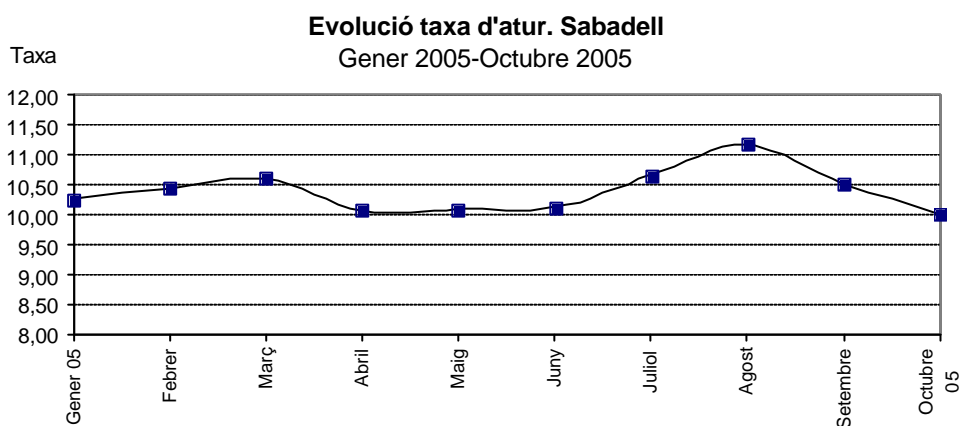
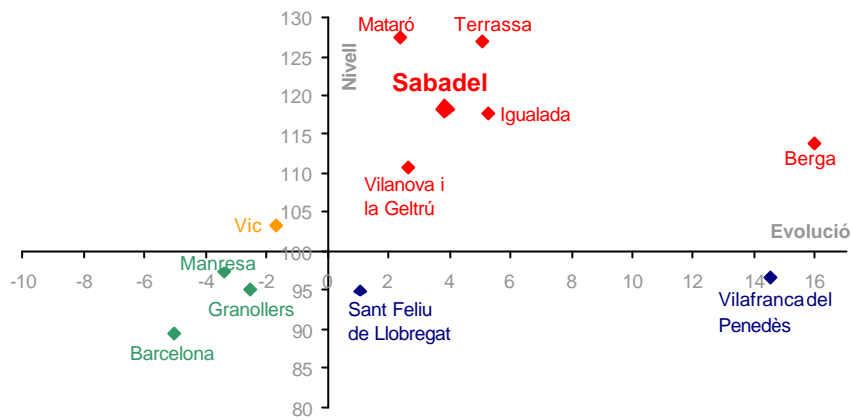


Diagrama d'Informació Provincial
Atur octubre 2005



El nivell indica si el municipi es situa per sobre o per sota del promig de la província de Barcelona (amb el límit situat en el 100), mentre que l'evolució indica si l'indicador ha crescut més o menys respecte la província de Barcelona (si creix més es situarà a la dreta del gràfic i si creix menys, a l'esquerra del gràfic).

Els colors, de més favorable a menys favorable, són:

Verd -Evolució i Nivell favorables

Blau -Evolució desfavorable/Nivell favorable

Taronja -Evolució favorable/Nivell desfavorable

Vermell -Evolució i Nivell desfavorables

Contractació

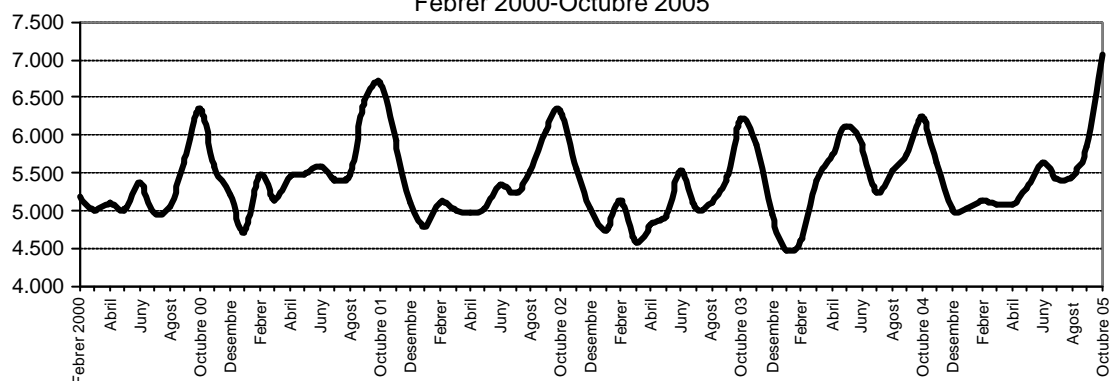
Sabadell. Variació octubre 2004-octubre 2005

	Octubre 2004	Octubre 2005	D% 04-05
Nombre de contractes	6.884	7.063	2,60
Contractació femenina (%)	51,12	54,68	3,56
Contractació juvenil (%)	36,84	34,18	-2,66
Contractació > 45 anys (%)	9,83	12,40	2,57
Contractes temporals (%)	87,06	86,65	-0,41
Contractes indefinits (%)	12,94	13,35	0,41

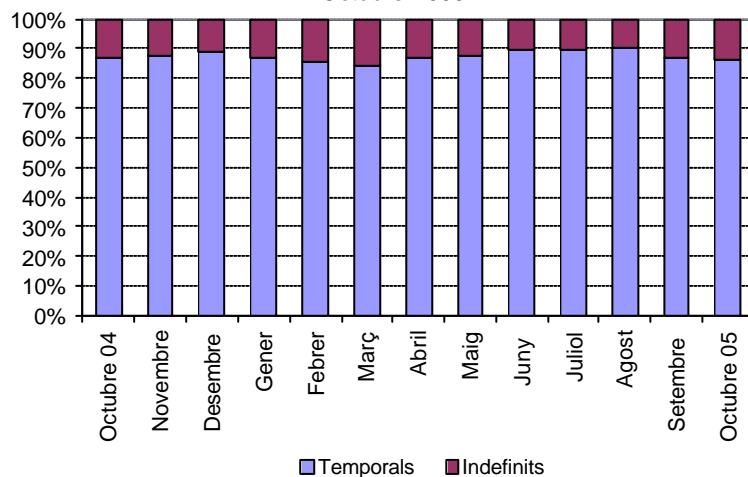
Font: Elaboració pròpia.

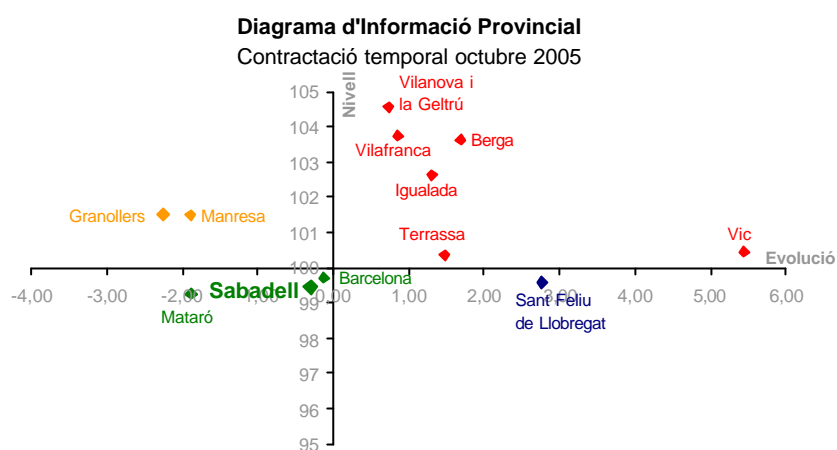
* El color vermell indica evolució negativa, i el verd, positiva.

Evolució contractació a Sabadell. Mitjanes mòbils
Febrer 2000-Octubre 2005



Evolució dels contractes temporals i indefinits a Sabadell. Octubre 2004-Octubre 2005





El nivell indica si el municipi es situa per sobre o per sota del promig de la província de Barcelona (amb el límit situat en el 100), mentre que l'evolució indica si l'indicador ha crescut més o menys respecte la província de Barcelona (si creix més es situarà a la dreta del gràfic i si creix menys, a l'esquerra del gràfic).

Els colors, de més favorable a menys favorable, són:

- Verd -Evolució i Nivell favorables
- Blau -Evolució desfavorable/Nivell favorable
- Taronja -Evolució favorable/Nivell desfavorable
- Vermell -Evolució i Nivell desfavorables