

Flaixos Infomensual

Novembre 2005

Nota: La modificació dels criteris estadístics per la mesura de l'atur registrat fa que no es puguin comparar les dades amb novembre del 2004, per tant es fa la comparativa amb l'atur del mes de gener, calculat segons la comptabilització del SISPE. Aquest nou criteri provoca un notable "augment" de la taxa d'atur i del nombre d'aturats degut a que es tenen en compte individus que amb l'antic sistema SILEE eren exclosos.

- **El nombre d'aturats registrats (8.972) continua disminuint.** De gener a novembre ho fa en un 3,6% (335 aturats menys) i d'octubre a novembre en un 1,2%. D'aquesta manera **la taxa d'atur se situa en el 9,9% i passa a ser la taxa més baixa aconseguida durant aquest any.**
- **Per gènere, la reducció es reflecteix tant en dones (-2,9%) com en homes (-4,5%),** amb 161 i 174 aturats menys respectivament i és **generalitzada per tots els grups d'edats** a excepció del **col·lectiu de dones menors de 25 anys que s'incrementa un 2,2%**. El percentatge més significatiu es troba en els homes d'entre 25 i 44 anys que decreix en un 7,3%.
- **La taxa d'atur** del mes de novembre és la més baixa de l'any, però **se situa gairebé un punt i mig per sobre de la mitjana provincial i la seva evolució respecte aquesta és superior**, amb poca variació respecte mesos anteriors.
- **La contractació s'ha incrementat en un 13,3%** (5.957 contractes signats), 699 contractes més que el novembre de 2004, però veu una significativa reducció respecte el mes d'octubre (15,7% menys). S'ha de tenir en compte que en el mes d'octubre s'arribava a la cota més alta des d'octubre de 2003. Aquest increment ha estat tant de contractes indefinits com de temporals.
- El pes de la contractació femenina se situa 10,5 punts per sobre de la masculina i representa ja el 55,3% del total de contractes amb un increment del 5% respecte el mateix període de l'any anterior.
- **La contractació juvenil es redueix un 1,7%** mentre que el nombre de contractes signats pels **majors de 45 anys augmenta un 2%** representant el 33% i el 13% del total respectivament.
- **La taxa de temporalitat es redueix en un 1,8%** i es situa en el 85,5% respecte el novembre del 2004, **per sota de la mitjana provincial.**

Atur registrat

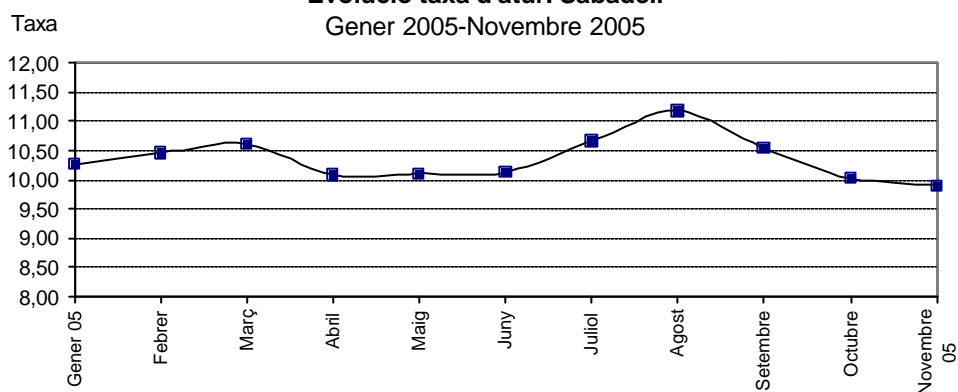
Sabadell. Variació gener 2005-novembre 2005

	Gener 05	Novembre 05	D%*
Nombre d'aturats	9.307	8.972	-3,60
Taxa d'atur	10,25	9,88	-0,37
Dones, nombre d'aturades	5.405	5.244	-2,98
Dones, taxa d'atur	13,74	13,33	-0,41
Homes, nombre d'aturats	3.902	3.728	-4,46
Homes, taxa d'atur	7,59	7,25	-0,34
Taxa d'atur < 25 anys	6,96	6,99	0,03
Dones, taxa d'atur < 25 anys	6,87	6,75	-0,12
Homes, taxa d'atur < 25 anys	7,03	7,19	0,16
Taxa d'atur > 45 anys	15,99	15,56	-0,43
Dones, taxa d'atur > 45 anys	25,46	24,94	-0,52
Homes, taxa d'atur > 45 anys	10,14	9,77	-0,37

Font: Elaboració pròpia.

* El color vermell indica evolució negativa, i el verd, positiva.

Evolució taxa d'atur. Sabadell
Gener 2005-Novembre 2005



Variació del nombre d'aturats
Sabadell. Gener 2005-Novembre 2005

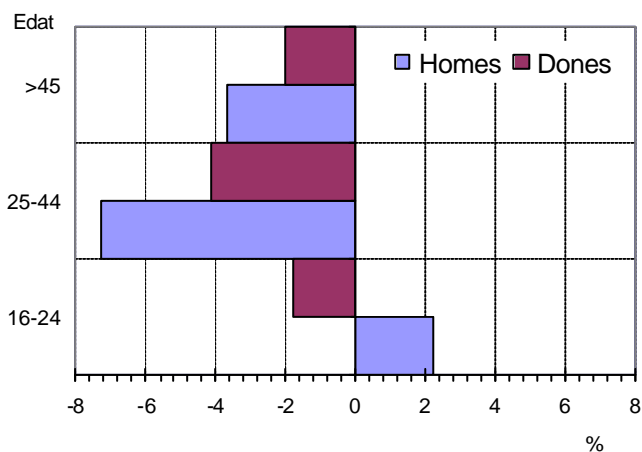
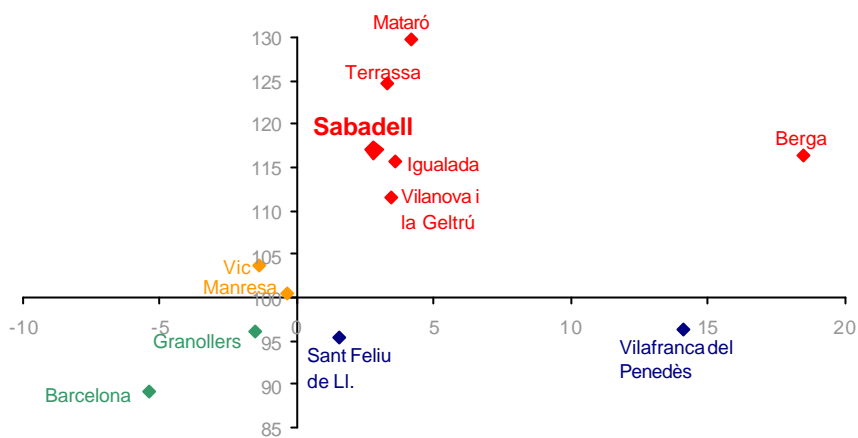


Diagrama d'Informació Provincial
Atur novembre 2005



El **nivell** indica si el municipi es situa per sobre o per sota del promig de la província de Barcelona (amb el límit situat en el 100), mentre que l'**evolució** indica si l'indicador ha crescut més o menys respecte la província de Barcelona (si creix més es situarà a la dreta del gràfic i si creix menys, a l'esquerra del gràfic).

Els colors, de més favorable a menys favorable, són:

Verd -Evolució i Nivell favorables

Blau -Evolució desfavorable/Nivell favorable

Taronja -Evolució favorable/Nivell desfavorable

Vermell -Evolució i Nivell desfavorables

Contractació

Sabadell. Variació novembre 2004-novembre 2005

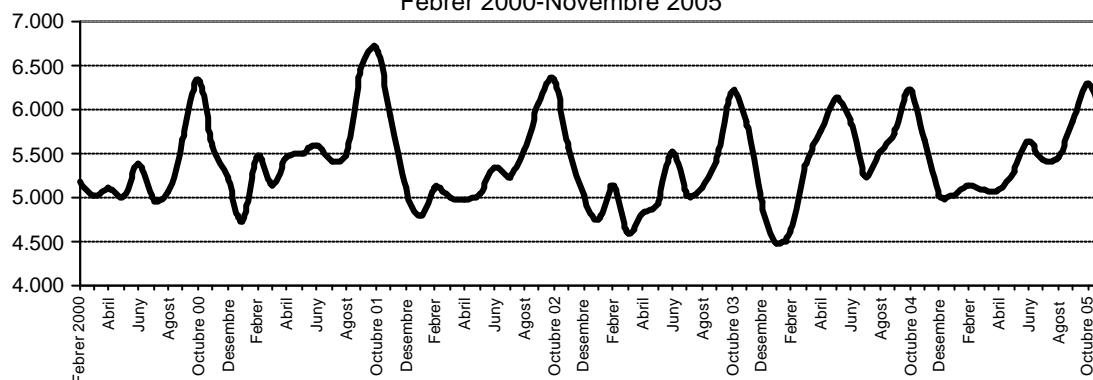
	Novembre 2004	Novembre 2005	D% 04-05
Nombre de contractes	5.258	5.957	13,29
Contractació femenina (%)	50,15	55,25	5,09
Contractació juvenil (%)	34,79	33,12	-1,66
Contractació > 45 anys (%)	10,88	12,86	1,98
Contractes temporals (%)	87,31	85,51	-1,80
Contractes indefinits (%)	12,69	14,49	1,80

Font: Elaboració pròpia.

* El color vermell indica evolució negativa, i el verd, positiva.

Evolució contractació a Sabadell. Mitjanes mòbils

Febrer 2000-Novembre 2005



Evolució dels contractes temporals i indefinits a Sabadell. Novembre 2004- Novembre 2005

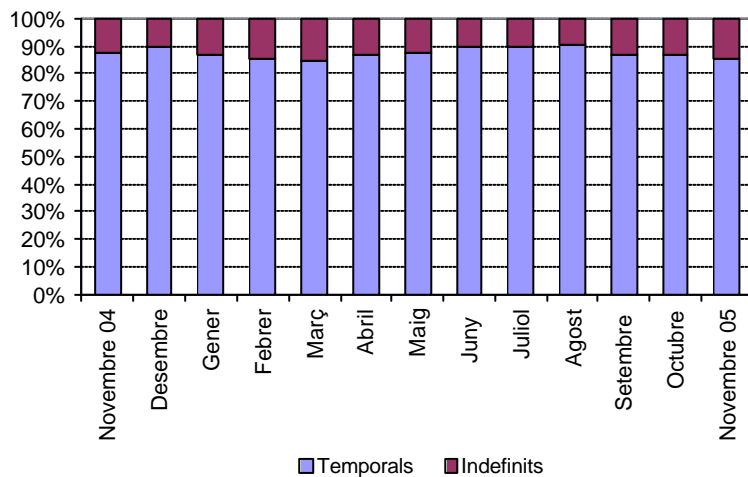
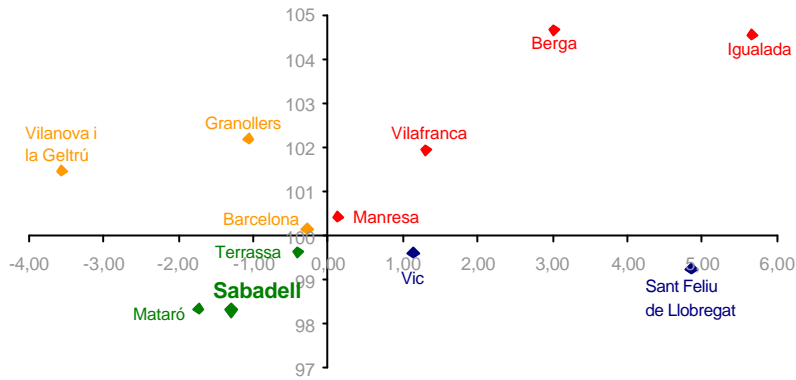


Diagrama d'Informació Provincial
Contractació temporal novembre 2005



El nivell indica si el municipi es situa per sobre o per sota del promig de la província de Barcelona (amb el límit situat en el 100), mentre que l'evolució indica si l'indicador ha crescut més o menys respecte la província de Barcelona (si creix més es situarà a la dreta del gràfic i si creix menys, a l'esquerra del gràfic).

Els colors, de més favorable a menys favorable, són:

Verd -Evolució i Nivell favorables

Blau -Evolució desfavorable/Nivell favorable

Taronja -Evolució favorable/Nivell desfavorable

Vermell -Evolució i Nivell desfavorables