

# Flaixos Infomensual

Desembre 2005

---

**Nota: La modificació dels criteris estadístics per la mesura de l'atur registrat fa que no es puguin comparar les dades amb desembre del 2004, per tant es fa la comparativa amb l'atur del mes de gener, calculat segons la comptabilització del SISPE. Aquest nou criteri provoca un notable "augment" de la taxa d'atur i del nombre d'aturats degut a que es tenen en compte individus que amb l'antic sistema SILEE eren exclosos.**

- **Continua disminuint el nombre d'aturats registrats a Sabadell** i arriba a la cota més baixa de l'any amb una taxa del 9,8% (8.914 aturats registrats), 393 (-4,2%) menys que al mes de gener. La reducció de la taxa d'atur ha estat progressiva des del mes d'agost tal i com s'ha pogut veure en anteriors informes.
- **Aquesta disminució es veu reflectida tant en el col·lectiu de dones (-3,9%) com en el d'homes (-4,7%),** amb 211 i 182 aturats menys respectivament en comparació amb el mes de gener. També és **generalitzada per tots els grups d'edats** sense excepció, amb una reducció del 0,5% tant pel col·lectiu de joves menors de 25 anys com pels majors de 45 anys (tot i això, aquest últim col·lectiu continua representant un 45% del total dels aturats).
- Encara que la taxa d'atur del mes de desembre és la més baixa de l'any, continua situant-se **gairebé un punt i mig per sobre de la mitjana provincial i la seva evolució respecte aquesta és superior**, continuant amb la dinàmica mostrada en mesos anteriors.
- **Notable reducció del nombre de contractes signats en el mes de desembre**, amb una disminució del 6,6% (4.482 contractes) respecte el mateix període de l'any anterior. Des de gener de 2004 que no es produïa un nombre tan baix de contractes signats en un mes. Aquesta reducció es deu a la disminució del grup d'edat de 25 a 45 anys, ja que tant **la contractació femenina com la de menors de 25 anys i de majors de 45 augmenta**.
- **La taxa de temporalitat es redueix en un 1,4% respecte desembre de 2004** i es situa en el 87,8% continuant **per sota de la mitjana provincial** i amb una evolució favorable respecte aquesta, situació que es ve donant des de l'agost d'enguany.

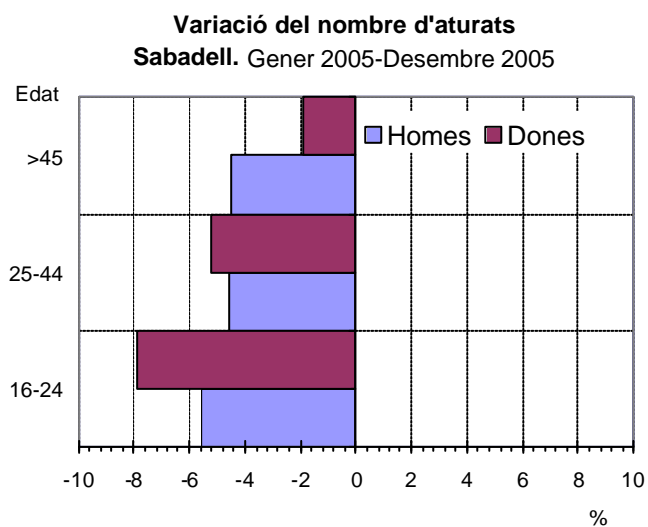
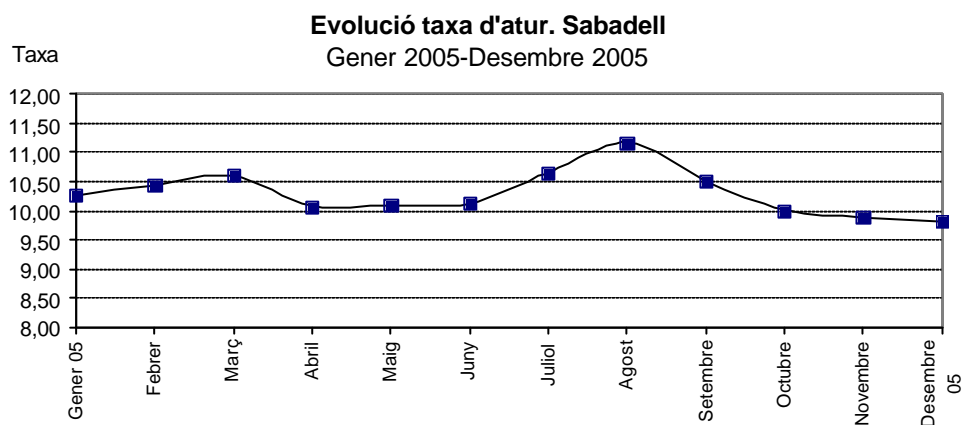
## Atur registrat

### Sabadell. Variació gener 2005-desembre 2005

	Gener 05	Desembre 05	D%*
<b>Nombre d'aturats</b>	<b>9.307</b>	<b>8.914</b>	<b>-4,22</b>
<b>Taxa d'atur</b>	<b>10,25</b>	<b>9,82</b>	<b>-0,43</b>
Dones, nombre d'aturades	5.405	5.194	-3,90
Dones, taxa d'atur	13,74	13,21	-0,54
Homes, nombre d'aturats	3.902	3.720	-4,66
Homes, taxa d'atur	7,59	7,23	-0,35
<b>Taxa d'atur &lt; 25 anys</b>	<b>6,96</b>	<b>6,50</b>	<b>-0,46</b>
Dones, taxa d'atur < 25 anys	6,87	6,33	-0,54
Homes, taxa d'atur < 25 anys	7,03	6,64	-0,39
<b>Taxa d'atur &gt; 45 anys</b>	<b>15,99</b>	<b>15,53</b>	<b>-0,46</b>
Dones, taxa d'atur > 45 anys	25,46	24,98	-0,48
Homes, taxa d'atur > 45 anys	10,14	9,69	-0,45

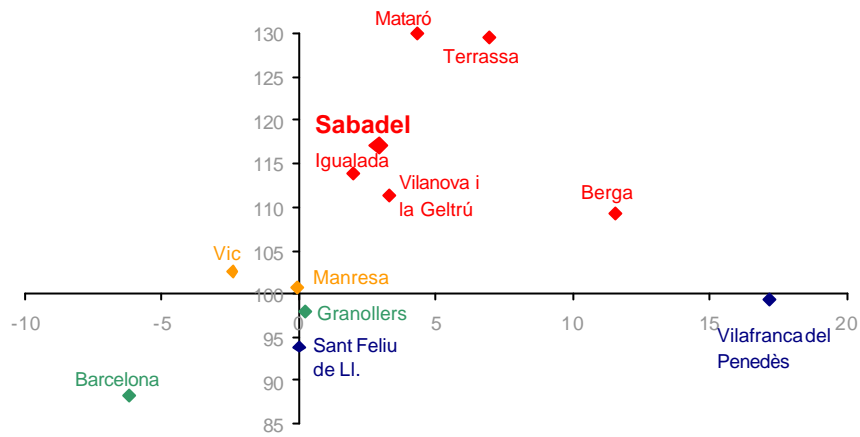
Font: Elaboració pròpia.

\* El color vermell indica evolució negativa, i el verd, positiva.



**Diagrama d'Informació Provincial**

Atur desembre 2005



El **nivell** indica si el municipi es situa per sobre o per sota del promig de la província de Barcelona (amb el límit situat en el 100), mentre que l'**evolució** indica si l'indicador ha crescut més o menys respecte la província de Barcelona (si creix més es situarà a la dreta del gràfic i si creix menys, a l'esquerra del gràfic).

Els colors, de més favorable a menys favorable, són:

**Verd** -Evolució i Nivell favorables

**Blau** -Evolució desfavorable/Nivell favorable

**Taronja** -Evolució favorable/Nivell desfavorable

**Vermell** -Evolució i Nivell desfavorables

## Contractació

### Sabadell. Variació desembre 2004-desembre 2005

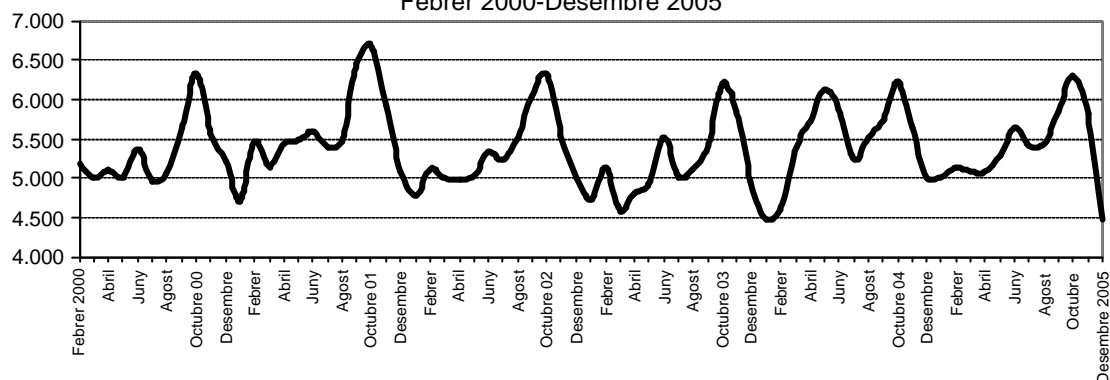
	Desembre 2004	Desembre 2005	D% 04-05
<b>Nombre de contractes</b>	<b>4.801</b>	<b>4.482</b>	<b>-6,64</b>
Contractació femenina (%)	54,61	55,33	0,72
Contractació juvenil (%)	36,33	36,81	0,49
Contractació > 45 anys (%)	9,96	11,74	1,78
Contractes temporals (%)	89,19	87,77	-1,42
Contractes indefinits (%)	10,81	12,23	1,42

Font: Elaboració pròpia.

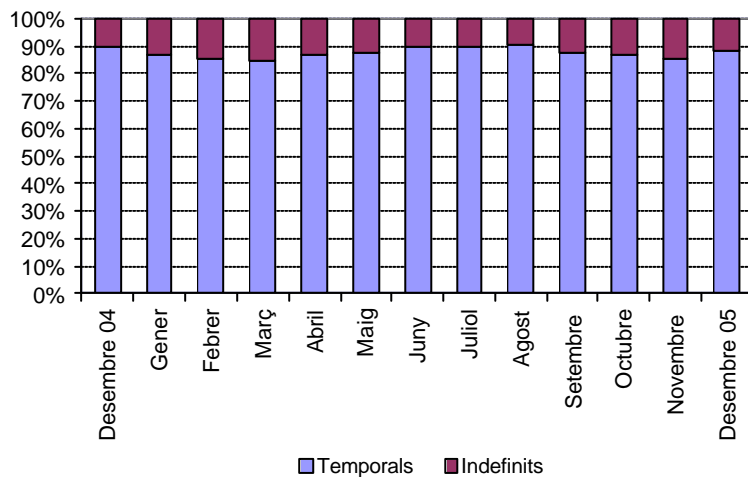
\* El color vermell indica evolució negativa, i el verd, positiva.

### Evolució contractació a Sabadell. Mitjanes mòbils

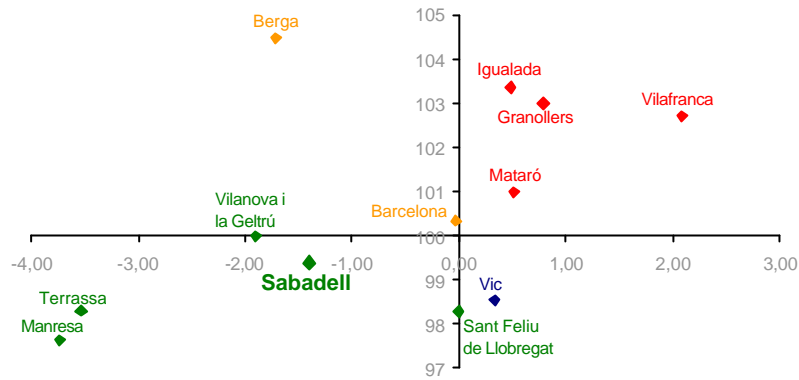
Febrer 2000-Desembre 2005



### Evolució dels contractes temporals i indefinits a Sabadell. Desembre 2004-Desembre 2005



**Diagrama d'Informació Provincial**  
Contractació temporal desembre 2005



El nivell indica si el municipi es situa per sobre o per sota del promig de la província de Barcelona (amb el límit situat en el 100), mentre que l'evolució indica si l'indicador ha crescut més o menys respecte la província de Barcelona (si creix més es situarà a la dreta del gràfic i si creix menys, a l'esquerra del gràfic).

Els colors, de més favorable a menys favorable, són:

Verd -Evolució i Nivell favorables

Blau -Evolució desfavorable/Nivell favorable

Taronja -Evolució favorable/Nivell desfavorable

Vermell -Evolució i Nivell desfavorables