

## Flaixos Infomensual

Setembre 2004

---

- **L'atur augmenta durant el mes de setembre, situant-se en el 8,3%** (7.505 aturats), un 1,5% més que el registrat durant el mateix mes de l'any anterior.
- Per sexe, **el nombre d'aturats augmenta tant en el homes** (un 1,7%) **com en les dones** (1,2%). **La taxa d'atur femenina supera en quasi 5 punts la masculina.**
- Per edats, s'observen dues tendències: **descens de l'atur en els joves** (un 0,5% en les dones i un 0,6% en els homes), i **augment en els majors de 45 anys** (un 1% les dones i un 0,6% els homes).
- **La taxa d'atur sabadellenca es manté per sobre de la mitjana provincial** (1,2 punts percentuals), mentre que **l'evolució interanual és inferior** a la de la província.
- La contractació durant el mes de setembre del 2004 (6.550 contractes) **ha augmentat un 26% respecte el mateix mes de l'any anterior.**
- El **percentatge de contractes signats per dones** se situa 4 punts percentuals **per sota dels signats per homes**, tot i que hi ha un increment del pes respecte setembre del 2003.
- La contractació juvenil es manté igual respecte el mes de setembre del 2003 (un 36%), mentre que la dels **majors de 45 anys augmenta** (un 2%).
- La taxa de temporalitat es manté en el 89%, percentatge semblant al de mesos anteriors. En canvi, **l'evolució interanual és inferior a la de la província.**

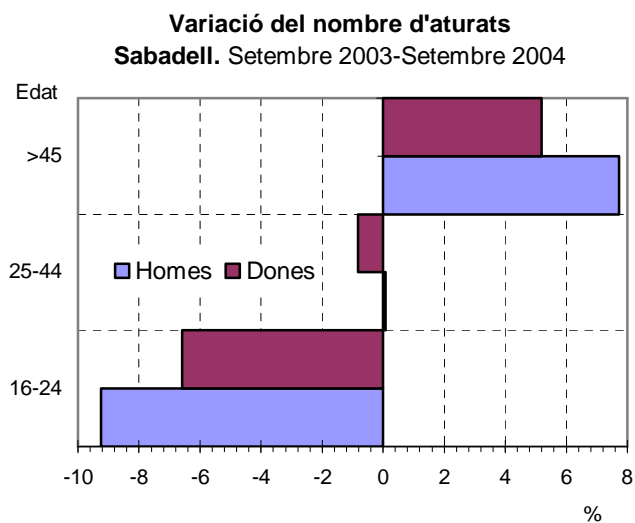
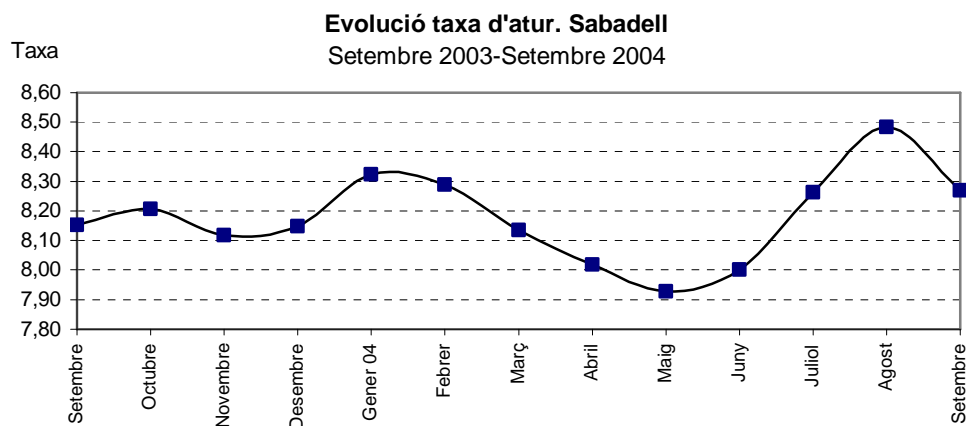
## Atur registrat

### Sabadell. Variació setembre 2003-setembre 2004

	Setembre 2003	Setembre 2004	Δ% 03-04*
<b>Nombre d'aturats</b>	<b>7.400</b>	<b>7.505</b>	<b>1,42</b>
<b>Taxa d'atur</b>	<b>8,15</b>	<b>8,27</b>	<b>0,12</b>
Dones, nombre d'aturades	4.267	4.320	1,24
Dones, taxa d'atur	10,85	10,98	0,13
Homes, nombre d'aturats	3.133	3.185	1,66
Homes, taxa d'atur	6,09	6,19	0,10
<b>Taxa d'atur &lt; 25 anys</b>	<b>6,79</b>	<b>6,24</b>	<b>-0,54</b>
Dones, taxa d'atur < 25 anys	6,84	6,39	-0,45
Homes, taxa d'atur < 25 anys	6,75	6,12	-0,62
<b>Taxa d'atur &gt; 45 anys</b>	<b>12,30</b>	<b>13,07</b>	<b>0,77</b>
Dones, taxa d'atur > 45 anys	19,19	20,19	1,00
Homes, taxa d'atur > 45 anys	8,05	8,68	0,62

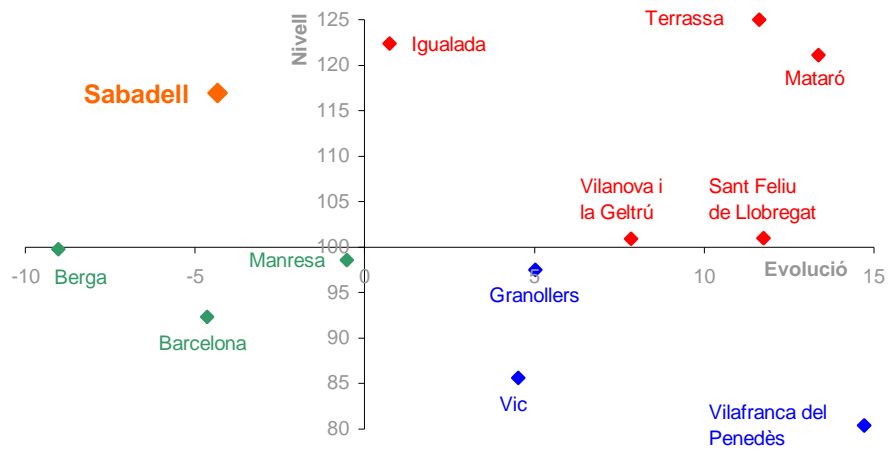
Font: Elaboració pròpia.

\* El color vermell indica evolució negativa, i el verd, positiva.



### Diagrama d'Informació Provincial

Atur setembre 2004



El **nivell** indica si el municipi es situa per sobre o per sota del promig de la província de Barcelona (amb el límit situat en el 100), mentre que l'**evolució** indica si l'indicador ha crescut més o menys respecte la província de Barcelona (si creix més es situarà a la dreta del gràfic i si creix menys, a l'esquerra del gràfic).

Els colors, de més favorable a menys favorable, són:

**Verd** -Evolució i Nivell favorables

**Blau** -Evolució desfavorable/Nivell favorable

**Taronja** -Evolució favorable/Nivell desfavorable

**Vermell** -Evolució i Nivell desfavorables

## Contractació

### Sabadell. Variació setembre 2003-setembre 2004

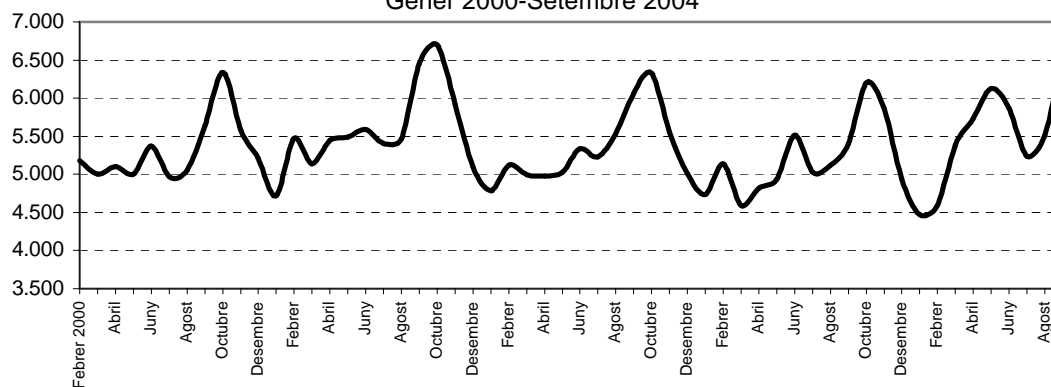
	Setembre 2003	Setembre 2004	Δ% 03-04*
<b>Nombre de contractes</b>	<b>5.205</b>	<b>6.550</b>	<b>25,84</b>
Contractació femenina (%)	45,15	47,18	2,03
Contractació juvenil (%)	35,77	35,82	0,04
Contractació > 45 anys (%)	10,16	12,08	1,91
Contractes temporals (%)	89,32	89,53	0,21
Contractes indefinits (%)	10,68	10,47	-0,21

Font: Elaboració pròpia.

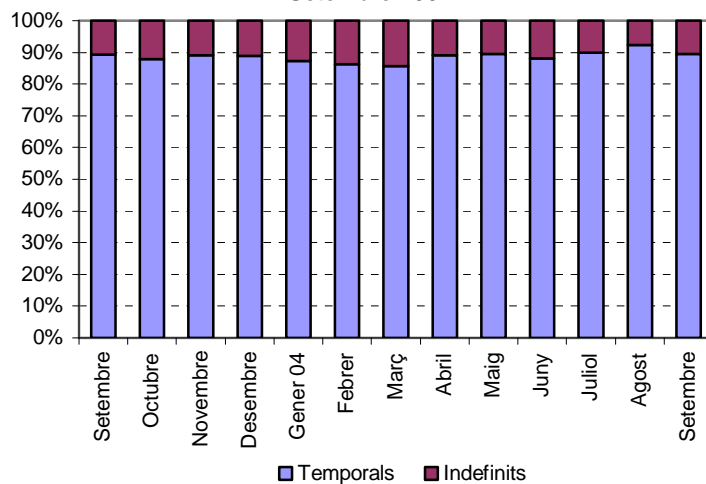
\* El color vermell indica evolució negativa, i el verd, positiva.

### Evolució contractació a Sabadell. Mitjanes mòbils

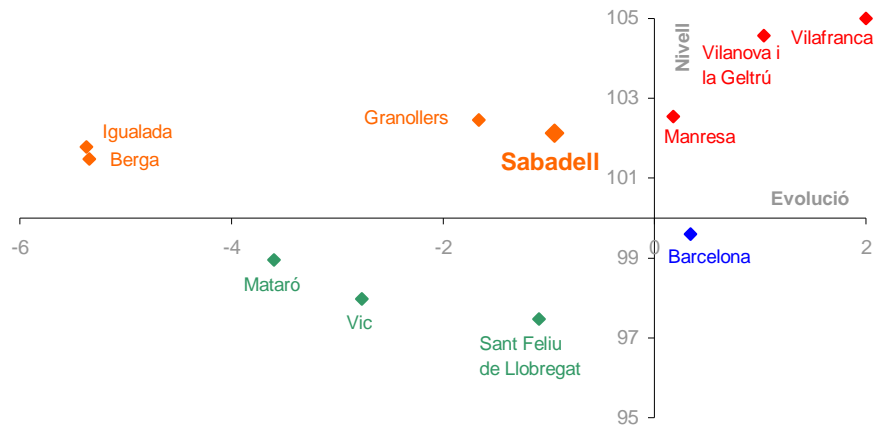
Gener 2000-Setembre 2004



### Evolució dels contractes temporals i indefinits a Sabadell. Setembre 2003-Setembre 2004



**Diagrama d'Informació Provincial**  
Contractació temporal Setembre 2004



El nivell indica si el municipi es situa per sobre o per sota del promig de la província de Barcelona (amb el límit situat en el 100), mentre que l'evolució indica si l'indicador ha crescut més o menys respecte la província de Barcelona (si creix més es situarà a la dreta del gràfic i si creix menys, a l'esquerra del gràfic).

Els colors, de més favorable a menys favorable, són:

Verd -Evolució i Nivell favorables

Blau -Evolució desfavorable/Nivell favorable

Taronja -Evolució favorable/Nivell desfavorable

Vermell -Evolució i Nivell desfavorables