

Flaixos Infomensual

Octubre 2004

- Després de tres anys d'augment, **l'increment interanual del nombre d'aturats a octubre del 2004 és negatiu** (-2,2%). Així, la taxa d'atur se situa en el **8%** (7.284 aturats), un 0,2% menys que el registrat durant el mateix mes de l'any anterior.
- Per gènere, **el nombre d'aturats disminueix tant en homes** (-2,2%) **com en dones** (-2,3%). La diferència entre la taxa d'atur femenina i masculina disminueix (4,7 punts percentuals).
- Per edats, segueix la mateixa tendència de mesos anteriors: **significatiu descens del nombre d'aturats menors de 25 anys** (1,4% en el cas de les dones i 1,1% en el cas dels homes), i **augment dels majors de 45 anys** (0,9% les dones i 0,5% els homes).
- **La taxa d'atur sabadellenca es manté per sobre de la mitjana provincial** (1,06 punts percentuals), mentre que **l'evolució interanual és inferior** a la de la província.
- La contractació durant el mes d'octubre (6.884 contractes) **ha disminuït un 7,11% respecte el mateix mes de l'any anterior**.
- El **pes de la contractació femenina** se situa 2,2 punts **per sobre de la masculina**, havent-hi un increment del pes respecte el mes d'octubre del 2003.
- La **contractació juvenil disminueix lleugerament** respecte el mes d'octubre del 2003 (-0,2%), mentre que la dels **majors de 45 anys augmenta** (0,4%).
- La taxa de temporalitat contractual se situa en un 87%, valor semblant al d'octubre del 2003.

Atur registrat

Sabadell. Variació octubre 2003-octubre 2004

	Octubre 2003	Octubre 2004	D% 03-04*
Nombre d'aturats	7.449	7.284	-2,22
Taxa d'atur	8,21	8,03	-0,18
Dones, nombre d'aturades	4.285	4.192	-2,17
Dones, taxa d'atur	10,90	10,66	-0,24
Homes, nombre d'aturats	3.164	3.092	-2,28
Homes, taxa d'atur	6,15	6,01	-0,14
Taxa d'atur < 25 anys	6,99	5,77	-1,22
Dones, taxa d'atur < 25 anys	7,12	5,74	-1,38
Homes, taxa d'atur < 25 anys	6,89	5,80	-1,09
Taxa d'atur > 45 anys	12,47	13,14	0,68
Dones, taxa d'atur > 45 anys	19,37	20,28	0,91
Homes, taxa d'atur > 45 anys	8,20	8,74	0,53

Font: Elaboració pròpia.

* El color vermell indica evolució negativa, i el verd, positiva.

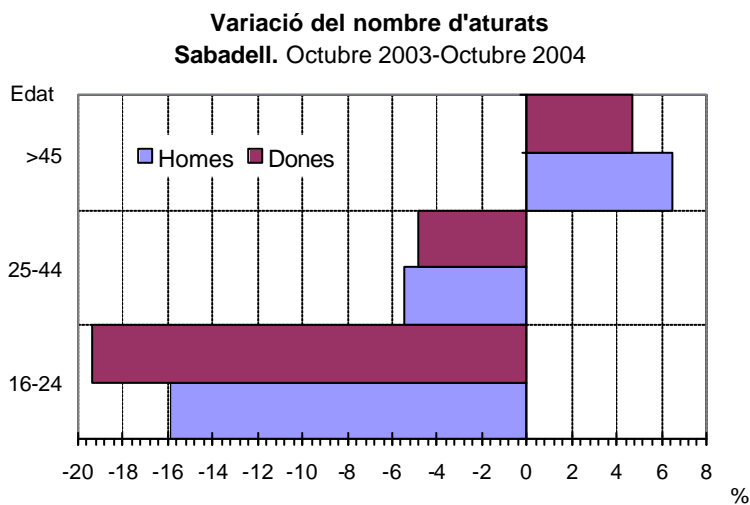
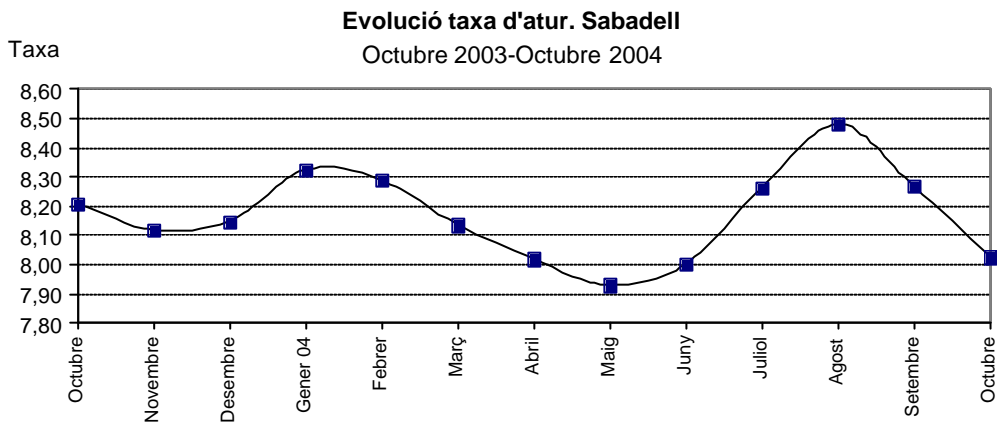


Diagrama d'Informació Provincial
Atur octubre 2004



El nivell indica si el municipi es situa per sobre o per sota del promig de la província de Barcelona (amb el límit situat en el 100), mentre que l'evolució indica si l'indicador ha crescut més o menys respecte la província de Barcelona (si creix més es situarà a la dreta del gràfic i si creix menys, a l'esquerra del gràfic).

Els colors, de més favorable a menys favorable, són:

Verd -Evolució i Nivell favorables

Blau -Evolució desfavorable/Nivell favorable

Taronja -Evolució favorable/Nivell desfavorable

Vermell -Evolució i Nivell desfavorables

Contractació

Sabadell. Variació octubre 2003-octubre 2004

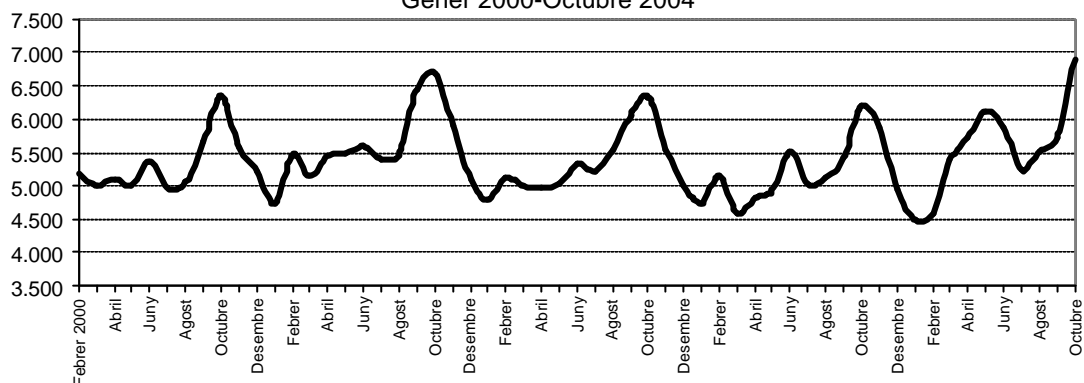
	Octubre 2003	Octubre 2004	D% 03-04*
Nombre de contractes	7.411	6.884	-7,11
Contractació femenina (%)	48,75	51,12	2,37
Contractació juvenil (%)	37,01	36,84	-0,17
Contractació > 45 anys (%)	9,43	9,83	0,40
Contractes temporals (%)	87,92	87,06	-0,87
Contractes indefinits (%)	12,08	12,94	0,87

Font: Elaboració pròpia.

* El color vermell indica evolució negativa, i el verd, positiva.

Evolució contractació a Sabadell. Mitjanes mòbils

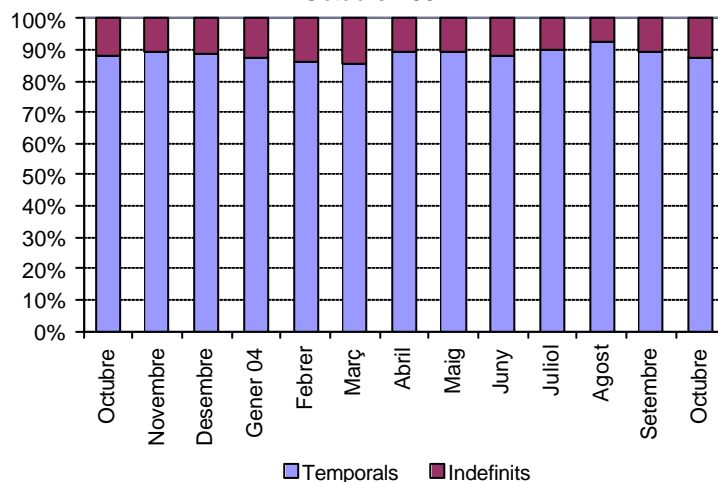
Gener 2000-Octubre 2004

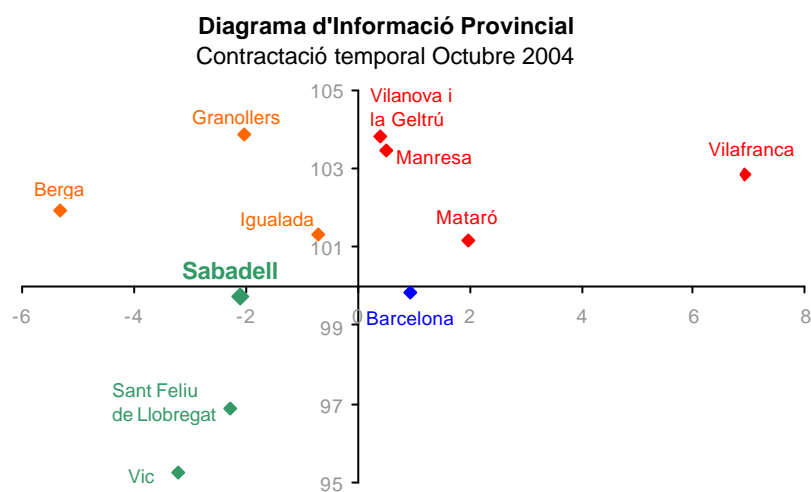


Evolució dels contractes temporals

i indefinits a Sabadell. Octubre 2003-

Octubre 2004





El nivell indica si el municipi es situa per sobre o per sota del promig de la província de Barcelona (amb el límit situat en el 100), mentre que l'evolució indica si l'indicador ha crescut més o menys respecte la província de Barcelona (si creix més es situarà a la dreta del gràfic i si creix menys, a l'esquerra del gràfic).

Els colors, de més favorable a menys favorable, són:

Verd -Evolució i Nivell favorables

Blau -Evolució desfavorable/Nivell favorable

Taronja -Evolució favorable/Nivell desfavorable

Vermell -Evolució i Nivell desfavorables