

Flaixos Infomensual

Juliol 2004

Nota: L'actualització de la població activa amb la darrera dada del Cens de Població del 2001, que és la que es fa servir per calcular la taxa d'atur, provoca que la taxa es redueixi. Totes les taxes que apareixen en aquest document estan calculades amb la nova dada.

- **Per primer cop en els darrers tres anys es produeix un increment interanual negatiu del nombre d'aturats** (-0,2%), trencant amb la dinàmica mostrada fins aleshores. Així, la taxa d'atur se situa en un 8,26%, una taxa lleugerament inferior a la del mes de juliol del 2003.
- Per sexe, **el nombre de dones aturades** (4.355) **disminueix un 1,5%** respecte al mes de juliol del 2003, mentre que en el cas dels **homes**, el **nombre d'aturats augmenta un 1,7%** (3.145).
- **La taxa d'atur sabadellenca es manté per sobre de la mitjana provincial** (1,3 punts percentuals), mentre que **l'evolució interanual és inferior** a la de la província.
- Per edats, **els aturats menors de 25 anys disminueixen** respecte el mes de juliol del 2003 (un 1,7% les dones i un 1,4% els homes), mentre que **els majors de 45 anys continuen augmentant** (un 0,8% les dones i un 0,9% els homes).
- **La contractació durant el mes de juliol del 2004 disminueix un 4,5% respecte juliol del 2003** (6.252 contractes).
- Es manté l'equitat entre els contractes signats per homes i per dones, seguint la línia de mesos anteriors.
- **La contractació juvenil disminueix un 2,3%**, mentre que la dels **majors de 45 anys augmenta un 1,3%**.
- **La taxa de temporalitat disminueix**, situant-se a juliol del 2004 en un 90%, per **sobre de la mitjana provincial**. En canvi, **l'evolució interanual és inferior** a la marcada per la província.

Atur registrat

Sabadell. Variació juliol 2003-juliol 2004

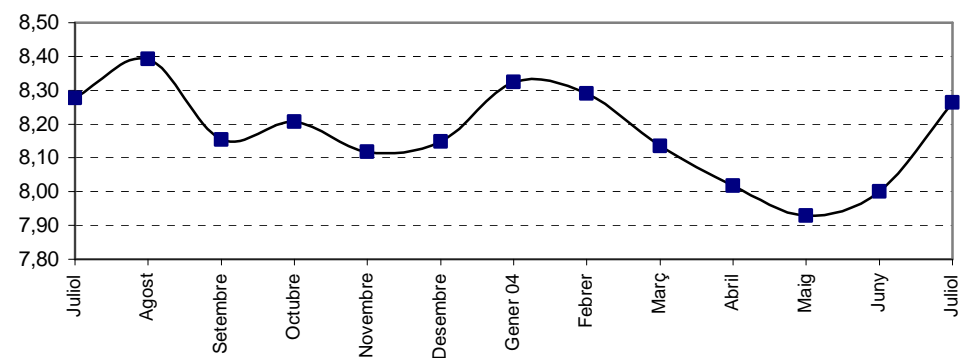
	Juliol 2003	Juliol 2004	Δ% 03-04*
Nombre d'aturats	7.512	7.500	-0,16
Taxa d'atur	8,28	8,26	-0,01
Dones, nombre d'aturades	4.419	4.355	-1,45
Dones, taxa d'atur	11,24	11,07	-0,16
Homes, nombre d'aturats	3.093	3.145	1,68
Homes, taxa d'atur	6,01	6,11	0,10
Taxa d'atur < 25 anys	7,27	5,76	-1,51
Dones, taxa d'atur < 25 anys	7,46	5,78	-1,67
Homes, taxa d'atur < 25 anys	7,11	5,74	-1,36
Taxa d'atur > 45 anys	12,03	12,91	0,87
Dones, taxa d'atur > 45 anys	19,04	19,88	0,84
Homes, taxa d'atur > 45 anys	7,71	8,61	0,90

Font: Elaboració pròpia.

* El color vermell indica evolució negativa, i el verd, positiva.

Evolució taxa d'atur. Sabadell

Taxa
Juliol 2003-Juliol 2004



Variació del nombre d'aturats Sabadell. Juliol 2003-Juliol 2004

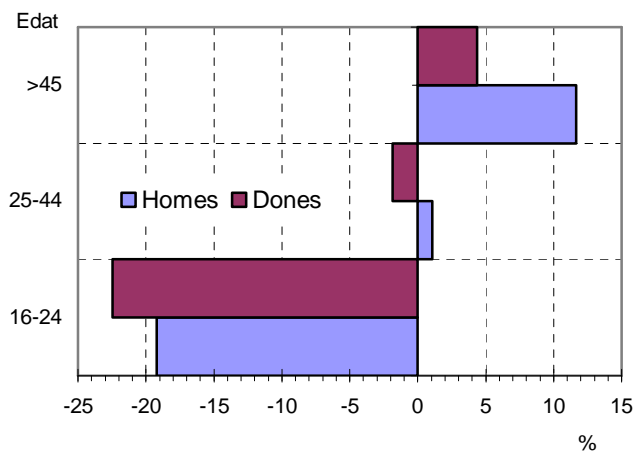
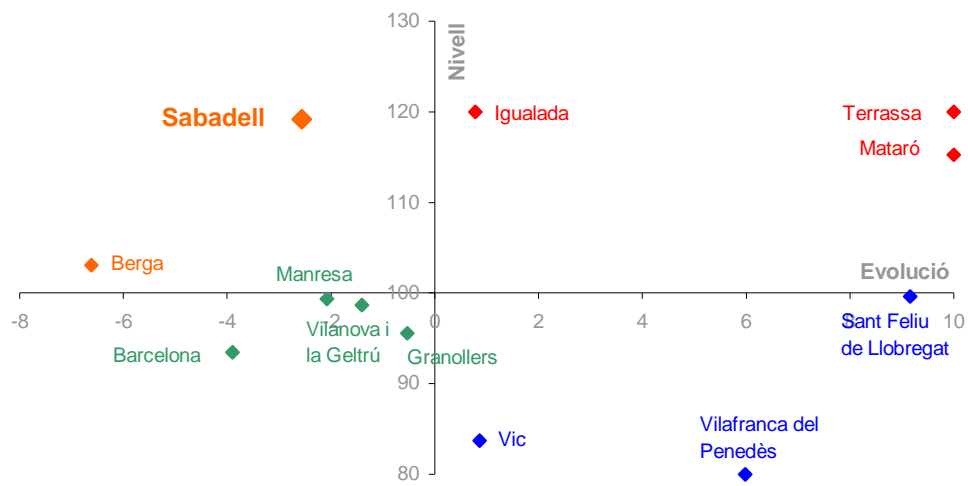


Diagrama d'Informació Provincial
Atur juliol 2004



El **nivell** indica si el municipi es situa per sobre o per sota del promig de la província de Barcelona (amb el límit situat en el 100), mentre que l'**evolució** indica si l'indicador ha crescut més o menys respecte la província de Barcelona (si creix més es situarà a la dreta del gràfic i si creix menys, a l'esquerra del gràfic).

Els colors, de més favorable a menys favorable, són:

Verd -Evolució i Nivell favorables

Blau -Evolució desfavorable/Nivell favorable

Taronja -Evolució favorable/Nivell desfavorable

Vermell -Evolució i Nivell desfavorables

Contractació

Sabadell. Variació juliol 2003-juliol 2004

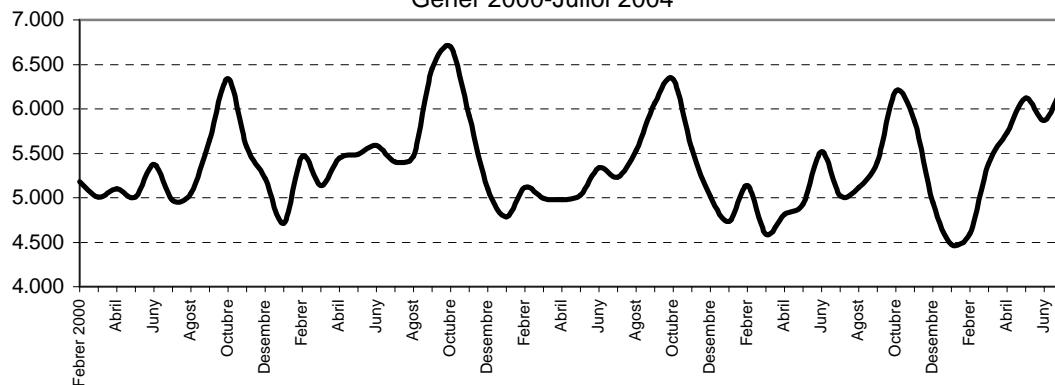
	Juliol 2003	Juliol 2004	Δ% 03-04*
Nombre de contractes	6.544	6.252	-4,46
Contractació femenina (%)	50,37	50,67	0,31
Contractació juvenil (%)	46,56	44,31	-2,26
Contractació > 45 anys (%)	8,19	9,52	1,33
Contractes temporals (%)	91,17	89,86	-1,31
Contractes indefinits (%)	8,83	10,14	1,31

Font: Elaboració pròpia.

* El color vermell indica evolució negativa, i el verd, positiva.

Evolució contractació a Sabadell. Mitjanes mòbils

Gener 2000-Juliol 2004



Evolució dels contractes temporals

i indefinits a Sabadell. Juliol 2003-

Juliol 2004

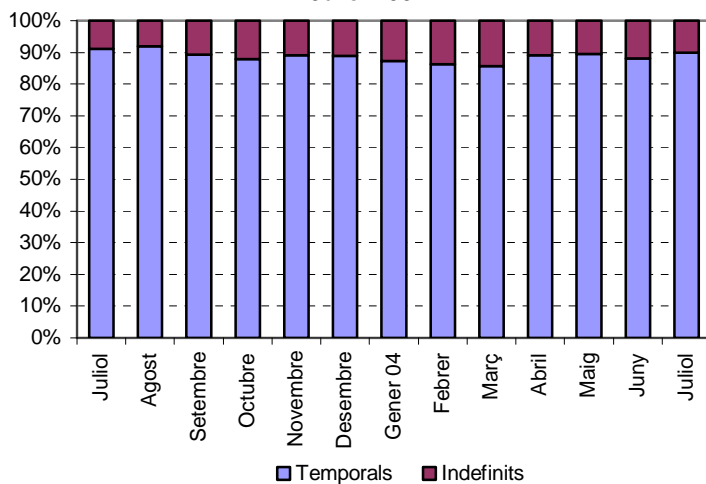
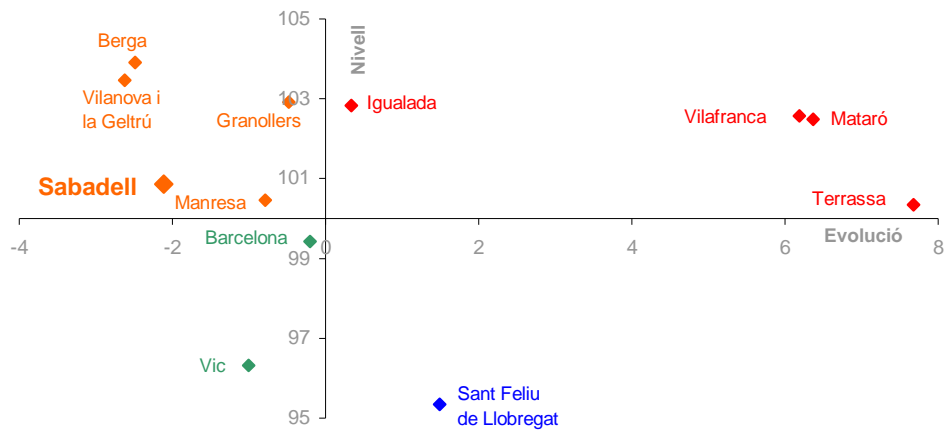


Diagrama d'Informació Provincial
Contractació temporal juliol 2004



El nivell indica si el municipi es situa per sobre o per sota del promig de la província de Barcelona (amb el límit situat en el 100), mentre que l'evolució indica si l'indicador ha crescut més o menys respecte la província de Barcelona (si creix més es situarà a la dreta del gràfic i si creix menys, a l'esquerra del gràfic).

Els colors, de més favorable a menys favorable, són:

Verd -Evolució i Nivell favorables

Blau -Evolució desfavorable/Nivell favorable

Taronja -Evolució favorable/Nivell desfavorable

Vermell -Evolució i Nivell desfavorables