

Flaixos Infomensual

Agost 2004

- **L'atur augmenta durant el mes d'agost, situant-se en el 8,5%** (7.699 aturats), un 1% més que en el mateix mes de l'any anterior.
- Per sexe, **el nombre d'aturats augmenta tant en el homes** (un 0,7%) **com en les dones** (1,3%). **La taxa d'atur femenina supera en més de 4,5 punts la masculina.**
- Per edats, s'observen dues tendències: **el descens de l'atur en els joves** (un 1,2% en les dones i un 1,1% en els homes), **mentre que els aturats majors de 45 anys augmenten** (un 1,1% les dones i un 0,8% els homes).
- **La taxa d'atur sabadellenca es manté per sobre de la mitjana provincial** (1,4 punts percentuals), mentre que **l'evolució interanual és inferior** a la de la província.
- La contractació durant el mes d'agost del 2004 (3.750 contractes) **ha augmentat un 4,1% respecte el mateix mes de l'any anterior.**
- Per primer cop en els últims mesos, el percentatge de contractes signats per dones supera en més de 4 punts percentuals els signats per homes.
- Tant la contractació juvenil com la dels majors de 45 anys es mantenen igual respecte el mes d'agost del 2003.
- **La taxa de temporalitat augmenta fins al 92,3%**, el valor més alt del darrer any i se situa per **sobre de la mitjana provincial**. A més, **l'evolució interanual és superior** a la marcada per la província.

Atur registrat

Sabadell. Variació agost 2003-agost 2004

	Agost 2003	Agost 2004	D% 03-04*
Nombre d'aturats	7.618	7.699	1,06
Taxa d'atur	8,39	8,48	0,09
Dones, nombre d'aturades	4.329	4.386	1,32
Dones, taxa d'atur	11,01	11,15	0,14
Homes, nombre d'aturats	3.289	3.313	0,73
Homes, taxa d'atur	6,39	6,44	0,05
Taxa d'atur < 25 anys	7,16	6,00	-1,15
Dones, taxa d'atur < 25 anys	7,09	5,86	-1,23
Homes, taxa d'atur < 25 anys	7,21	6,12	-1,09
Taxa d'atur > 45 anys	12,28	13,20	0,92
Dones, taxa d'atur > 45 anys	18,95	20,02	1,07
Homes, taxa d'atur > 45 anys	8,15	8,98	0,83

Font: Elaboració pròpia.

* El color vermell indica evolució negativa, i el verd, positiva.

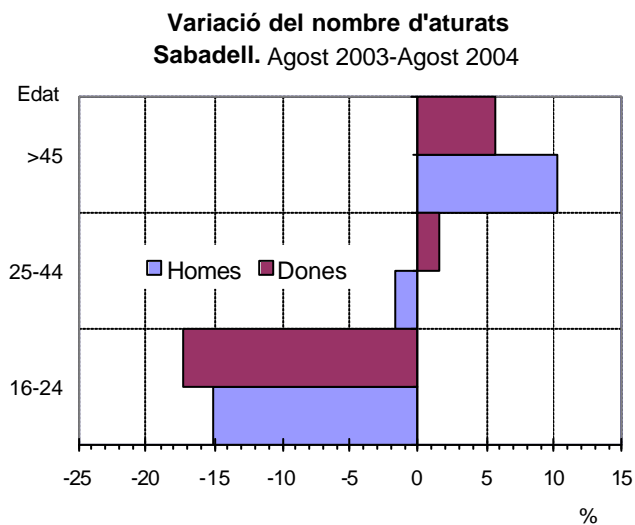
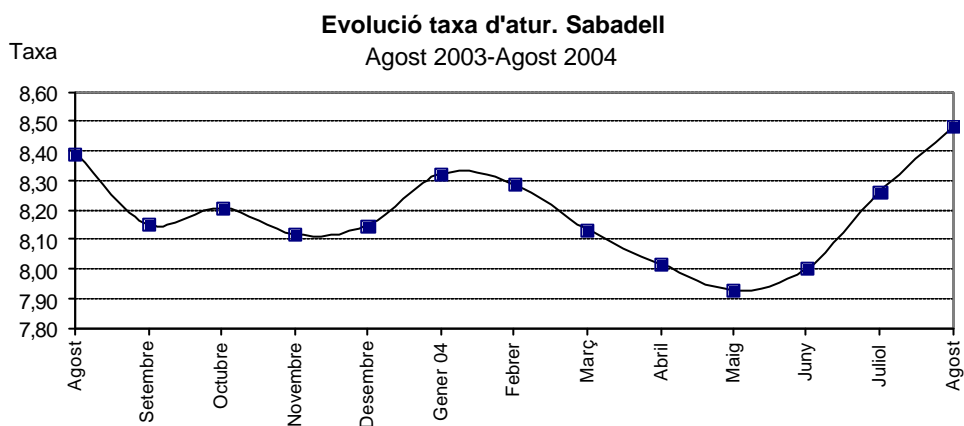
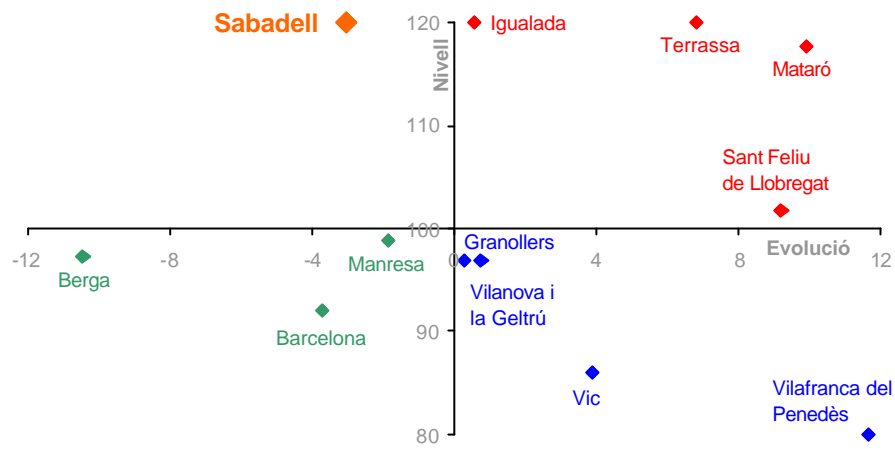


Diagrama d'Informació Provincial
Atur agost 2004



El nivell indica si el municipi es situa per sobre o per sota del promig de la província de Barcelona (amb el límit situat en el 100), mentre que l'evolució indica si l'indicador ha crescut més o menys respecte la província de Barcelona (si creix més es situarà a la dreta del gràfic i si creix menys, a l'esquerra del gràfic).

Els colors, de més favorable a menys favorable, són:

Verd -Evolució i Nivell favorables

Blau -Evolució desfavorable/Nivell favorable

Taronja -Evolució favorable/Nivell desfavorable

Vermell -Evolució i Nivell desfavorables

Contractació

Sabadell. Variació agost 2003-agost 2004

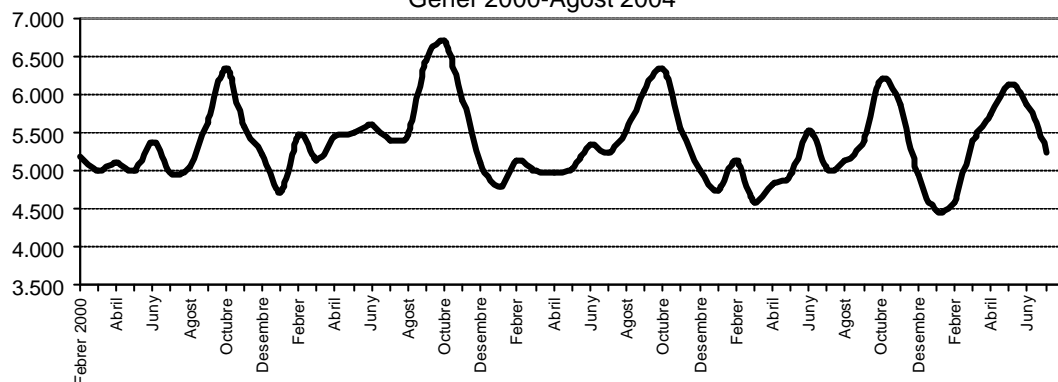
	Agost 2003	Agost 2004	D% 03-04*
Nombre de contractes	3.601	3.750	4,14
Contractació femenina (%)	51,51	52,64	1,13
Contractació juvenil (%)	38,91	39,07	0,16
Contractació > 45 anys (%)	9,58	9,89	0,31
Contractes temporals (%)	91,86	92,27	0,40
Contractes indefinits (%)	8,14	7,73	-0,40

Font: Elaboració pròpia.

* El color vermell indica evolució negativa, i el verd, positiva.

Evolució contractació a Sabadell. Mitjanes mòbils

Gener 2000-Agost 2004



Evolució dels contractes temporals i indefinits a Sabadell. Agost 2003-

Agost 2004

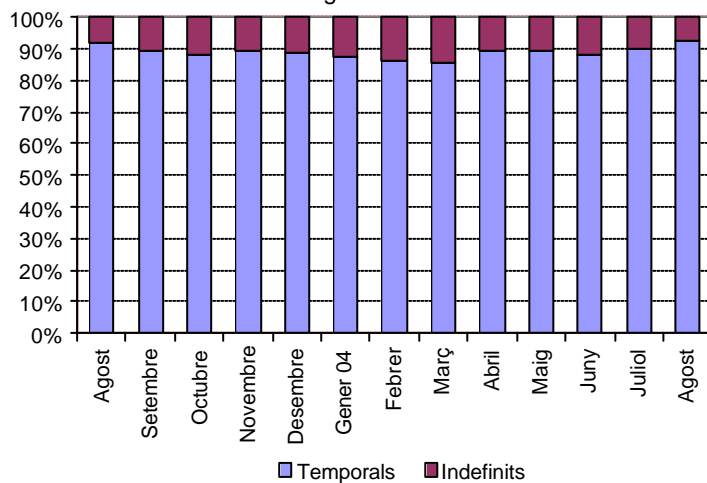
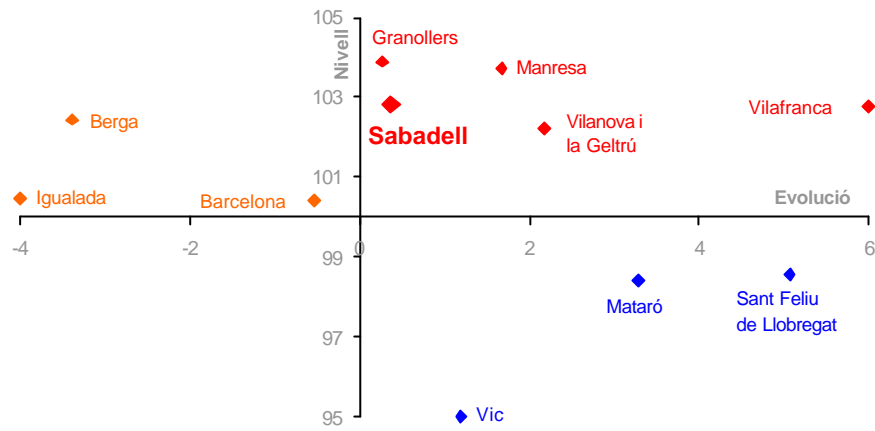


Diagrama d'Informació Provincial
Contractació temporal agost 2004



El nivell indica si el municipi es situa per sobre o per sota del promig de la província de Barcelona (amb el límit situat en el 100), mentre que l'evolució indica si l'indicador ha crescut més o menys respecte la província de Barcelona (si creix més es situarà a la dreta del gràfic i si creix menys, a l'esquerra del gràfic).

Els colors, de més favorable a menys favorable, són:

Verd -Evolució i Nivell favorables

Blau -Evolució desfavorable/Nivell favorable

Taronja -Evolució favorable/Nivell desfavorable

Vermell -Evolució i Nivell desfavorables