

Flaixos Infomensual

Març 2005

- **Lleuger increment de la taxa d'atur (0,25%), que se situa en un 8,4%.** El nombre d'aturats registrats es de 7.608, registrant un increment del 3% respecte març del 2004.
- La dada més significativa es troba en l'atur masculí, **que s'ha incrementat un 5,4%** respecte l'any anterior, mentre que **el femení només ho ha fet en un 1,3%**.
- En aquest mes s'observa **increment general** en el nombre d'aturats **independentment del sexe o edat**. L'únic grup que ha tingut un lleuger descens és el de dones menors de 25 anys **(-0,3%)**.
- **La taxa sabadellenca està per sobre de la mitjana provincial, i l'evolució interanual dels aturats és superior** a la de la província.
- **La contractació total s'ha incrementat un 13%, tot i que es registra un lleuger descens de la contractació temporal.** S'han signat 590 contractes més que el març del 2004.
- L'augment es veu reflectit en la **contractació femenina, amb un increment del 5%**. Pel contrari, la **contractació juvenil decreix en un -3%** respecte febrer de l'any anterior.
- La taxa de temporalitat, amb un 84,2%, **decreix respecte del març del 2004, i se situa més de mig punt per sota de la mitjana provincial. L'evolució interanual també és inferior al de la Província.**

Atur registrat

Sabadell. Variació març 2004-març 2005

	Març 2004	Març 2005	D% 04-05*
Nombre d'aturats	7.384	7.608	3,03
Taxa d'atur	8,14	8,38	0,25
Dones, nombre d'aturades	4.278	4.335	1,33
Dones, taxa d'atur	10,88	11,02	0,14
Homes, nombre d'aturats	3.106	3.273	5,38
Homes, taxa d'atur	6,04	6,36	0,32
Taxa d'atur < 25 anys	6,05	6,24	0,18
Dones, taxa d'atur < 25 anys	6,22	5,91	-0,31
Homes, taxa d'atur < 25 anys	5,91	6,51	0,60
Taxa d'atur > 45 anys	12,67	13,17	0,51
Dones, taxa d'atur > 45 anys	19,38	20,43	1,05
Homes, taxa d'atur > 45 anys	8,52	8,69	0,17

Font: Elaboració pròpia.

* El color vermell indica evolució negativa, i el verd, positiva.

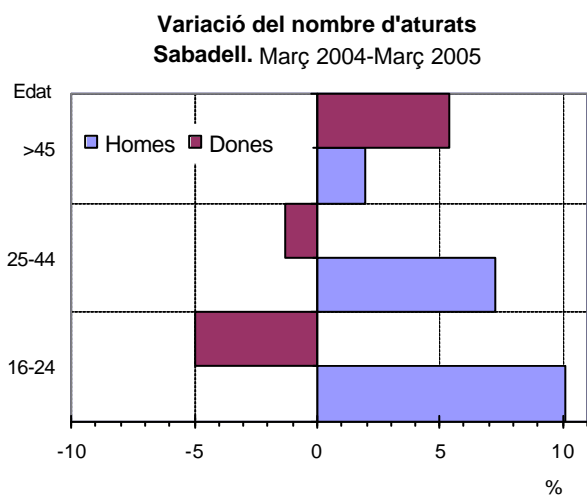
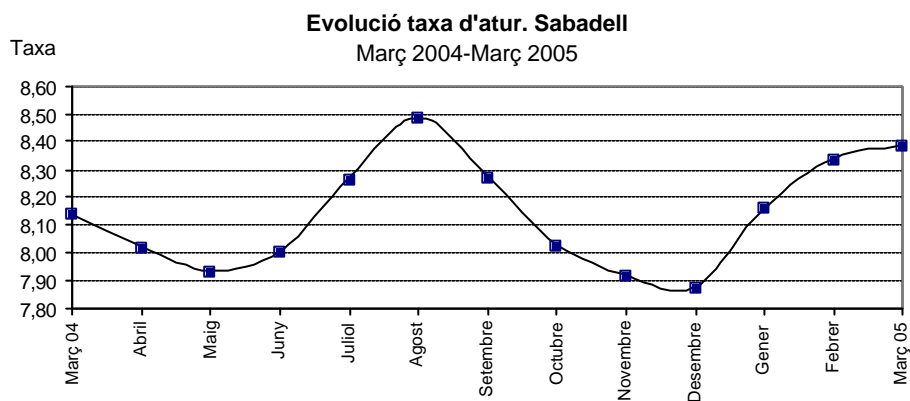
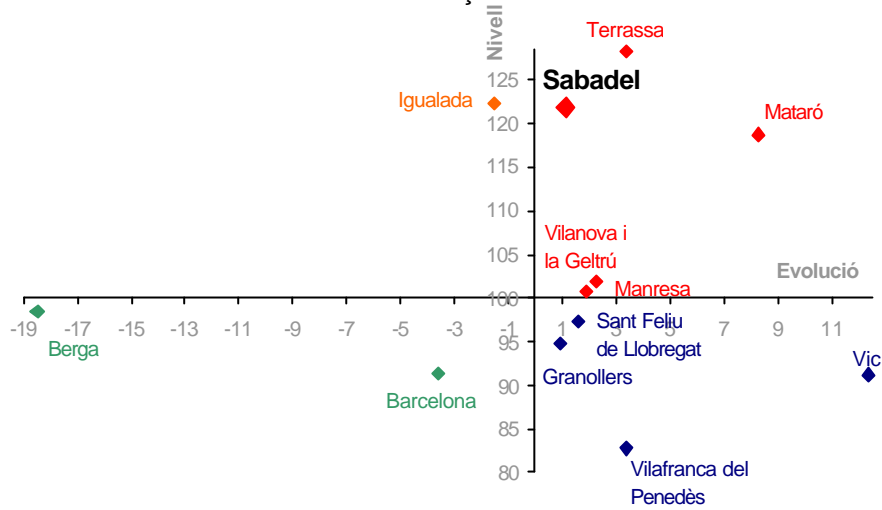


Diagrama d'Informació Provincial

Atur març 2005



El nivell indica si el municipi es situa per sobre o per sota del promig de la província de Barcelona (amb el límit situat en el 100), mentre que l'evolució indica si l'indicador ha crescut més o menys respecte la província de Barcelona (si creix més es situarà a la dreta del gràfic i si creix menys, a l'esquerra del gràfic).

Els colors, de més favorable a menys favorable, són:

- Verd -Evolució i Nivell favorables
- Blau -Evolució desfavorable/Nivell favorable
- Taronja -Evolució favorable/Nivell desfavorable
- Vermell -Evolució i Nivell desfavorables

Contractació

Sabadell. Variació març 2004-març 2005

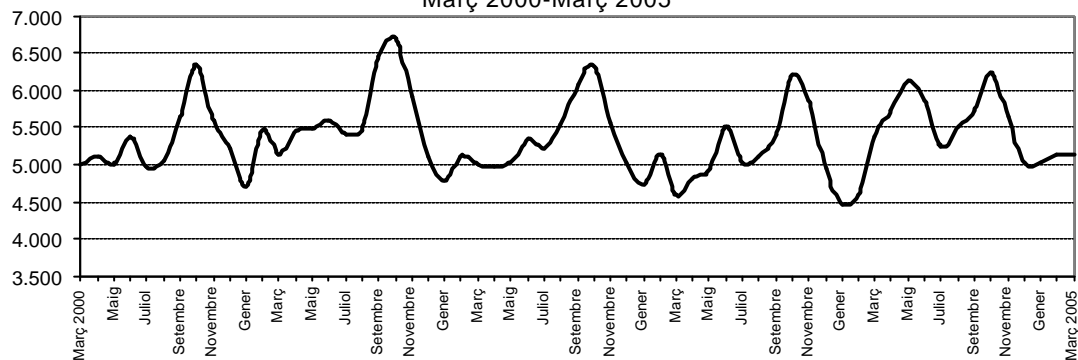
	Març 2004	Març 2005	D% 04-05*
Nombre de contractes	4.538	5.129	13,02
Contractació femenina (%)	47,49	52,56	5,08
Contractació juvenil (%)	33,76	30,79	-2,97
Contractació > 45 anys (%)	11,46	12,83	1,37
Contractes temporals (%)	85,68	84,21	-1,47
Contractes indefinits (%)	14,32	15,79	1,47

Font: Elaboració pròpia.

* El color vermell indica evolució negativa, i el verd, positiva.

Evolució contractació a Sabadell. Mitjanes mòbils

Març 2000-Març 2005



Evolució dels contractes temporals i indefinits a Sabadell. Març 2004-Març 2005

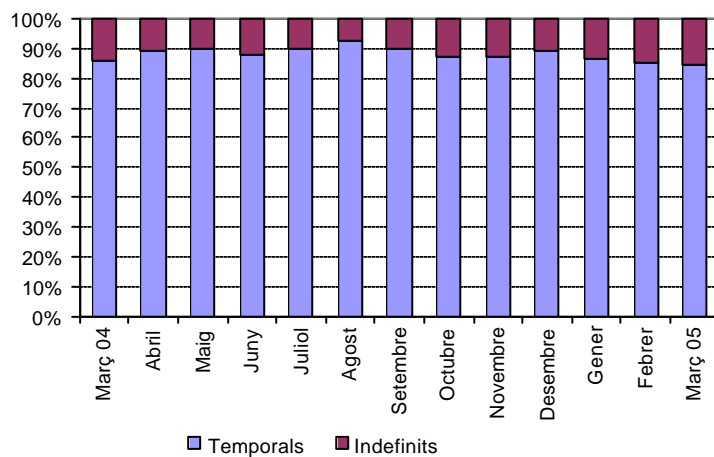
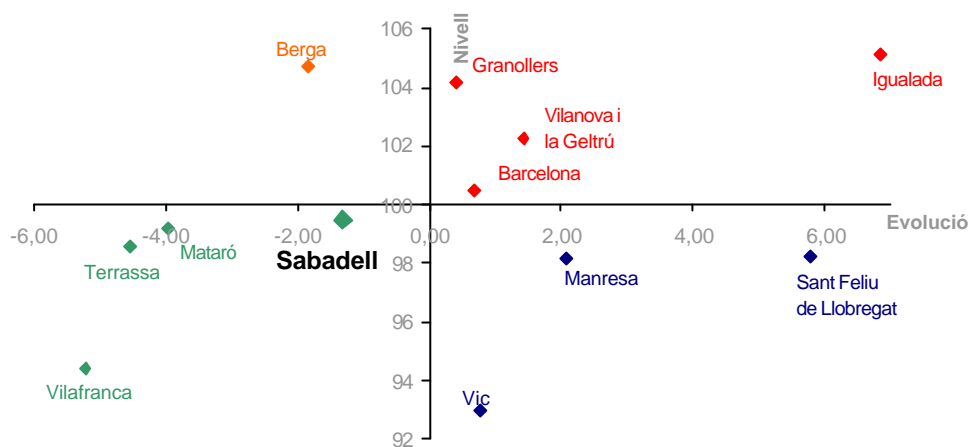


Diagrama d'Informació Provincial
Contractació temporal març 2005



El nivell indica si el municipi es situa per sobre o per sota del promig de la província de Barcelona (amb el límit situat en el 100), mentre que l'evolució indica si l'indicador ha crescut més o menys respecte la província de Barcelona (si creix més es situarà a la dreta del gràfic i si creix menys, a l'esquerra del gràfic).

Els colors, de més favorable a menys favorable, són:

Verd -Evolució i Nivell favorables

Blau -Evolució desfavorable/Nivell favorable

Taronja -Evolució favorable/Nivell desfavorable

Vermell -Evolució i Nivell desfavorables