

Flaixos Infomensual

Novembre 2004

- **L'increment interanual del nombre d'aturats a novembre del 2004 continua disminuint** (-2,6%). Així, la taxa d'atur se situa en el **7,9%** (7.181 aturats), un 0,2% menys que el registrat durant el mateix mes de l'any anterior.
- Per gènere, **el nombre d'aturats disminueix tant en homes** (-2,4%) **com en dones** (-2,7%). La diferència entre la taxa d'atur femenina i masculina disminueix (4,7 punts percentuals).
- Per edats, segueix la mateixa tendència de mesos anteriors: **significatiu descens del nombre d'aturats menors de 25 anys** (1,4% en el cas de les dones i 1,2% en el cas dels homes), i **augment dels majors de 45 anys** (1% les dones i 0,6% els homes).
- **La taxa d'atur sabadellenca es manté per sobre de la mitjana provincial** (1,1 punts percentuals), mentre que **l'evolució interanual és inferior** a la de la província.
- La contractació durant el mes de novembre (5.258 contractes) **ha disminuït un 12,3% respecte el mateix mes de l'any anterior**.
- El **pes de la contractació femenina** se situa 0,3 punts **per sobre de la masculina**, havent-hi una disminució del pes respecte el mes de novembre del 2003.
- La **contractació juvenil disminueix** respecte el mes d'octubre del 2003 (-1,1%), al igual que també disminueix la dels **majors de 45 anys** (0,3%).
- La taxa de temporalitat contractual se situa en un 87,31%, dos punts percentuals per sota de la taxa al mes de novembre del 2003 (89,11%).

Atur registrat

Sabadell. Variació novembre 2003-novembre 2004

	Novembre 2003	Novembre 2004	Δ% 03-04*
Nombre d'aturats	7.369	7.181	-2,55
Taxa d'atur	8,12	7,91	-0,21
Dones, nombre d'aturades	4.267	4.153	-2,67
Dones, taxa d'atur	10,85	10,56	-0,29
Homes, nombre d'aturats	3.102	3.028	-2,39
Homes, taxa d'atur	6,03	5,89	-0,14
Taxa d'atur < 25 anys	6,82	5,52	-1,30
Dones, taxa d'atur < 25 anys	6,89	5,44	-1,44
Homes, taxa d'atur < 25 anys	6,76	5,58	-1,18
Taxa d'atur > 45 anys	12,32	13,05	0,73
Dones, taxa d'atur > 45 anys	19,31	20,29	0,98
Homes, taxa d'atur > 45 anys	8,01	8,59	0,58

Font: Elaboració pròpia.

* El color vermell indica evolució negativa, i el verd, positiva.

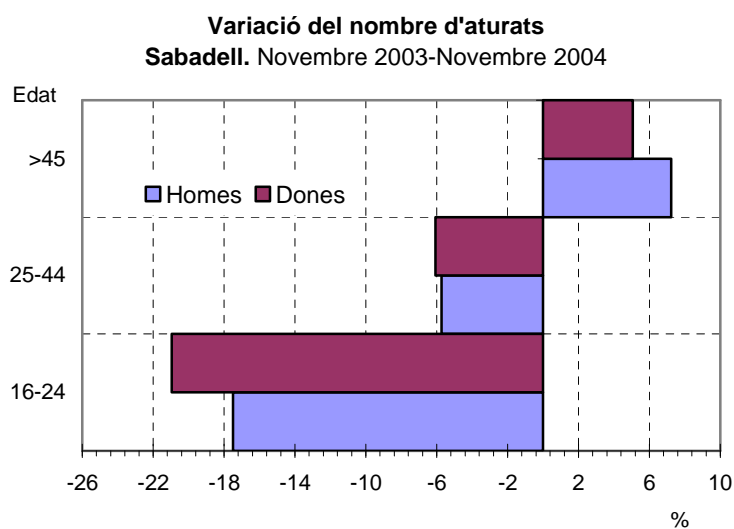
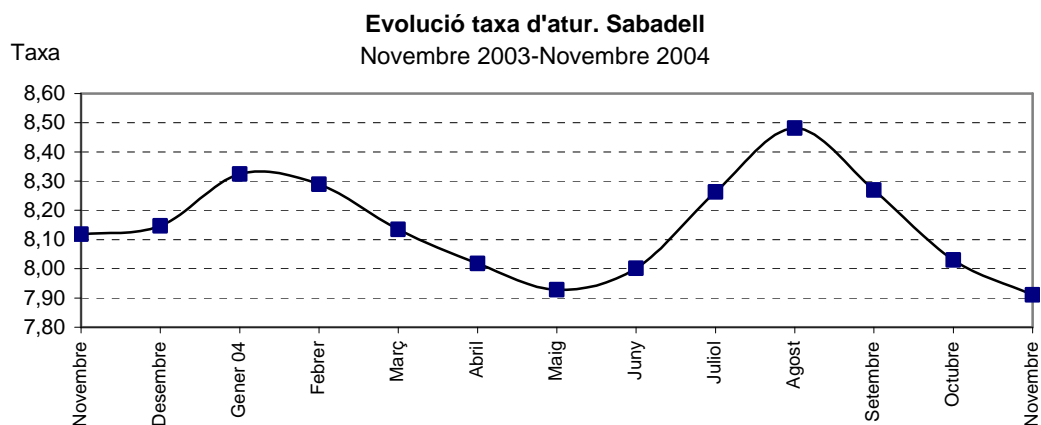
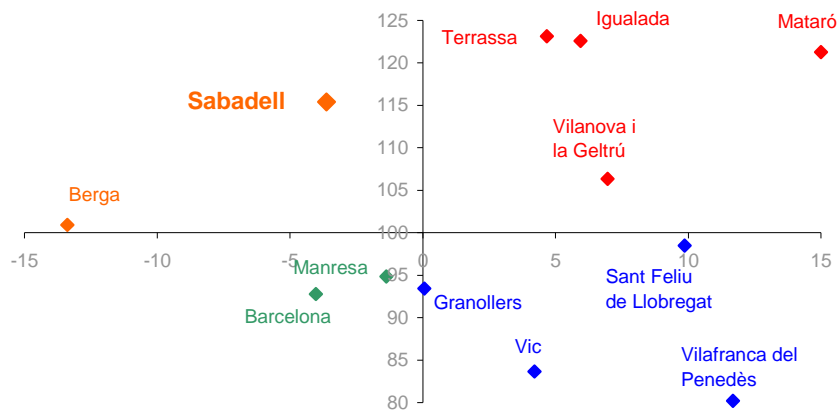


Diagrama d'Informació Provincial
Atur novembre 2004



El nivell indica si el municipi es situa per sobre o per sota del promig de la província de Barcelona (amb el límit situat en el 100), mentre que l'evolució indica si l'indicador ha crescut més o menys respecte la província de Barcelona (si creix més es situarà a la dreta del gràfic i si creix menys, a l'esquerra del gràfic).

Els colors, de més favorable a menys favorable, són:

Verd -Evolució i Nivell favorables

Blau -Evolució desfavorable/Nivell favorable

Taronja -Evolució favorable/Nivell desfavorable

Vermell -Evolució i Nivell desfavorables

Contractació

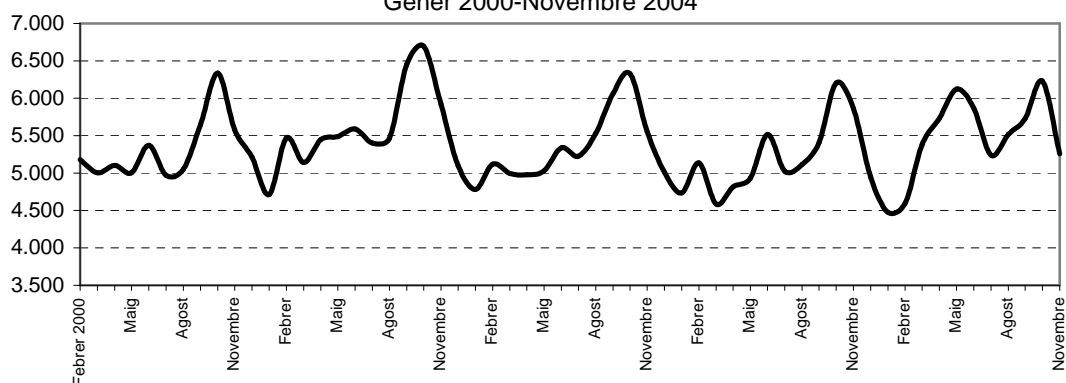
Sabadell. Variació novembre 2003-novembre 2004

	Novembre 2003	Novembre 2004	Δ% 03-04*
Nombre de contractes	5.995	5.258	-12,29
Contractació femenina (%)	52,56	50,15	-2,41
Contractació juvenil (%)	35,88	34,79	-1,09
Contractació > 45 anys (%)	11,18	10,88	-0,30
Contractes temporals (%)	89,11	87,31	-1,79
Contractes indefinits (%)	10,89	12,69	1,79

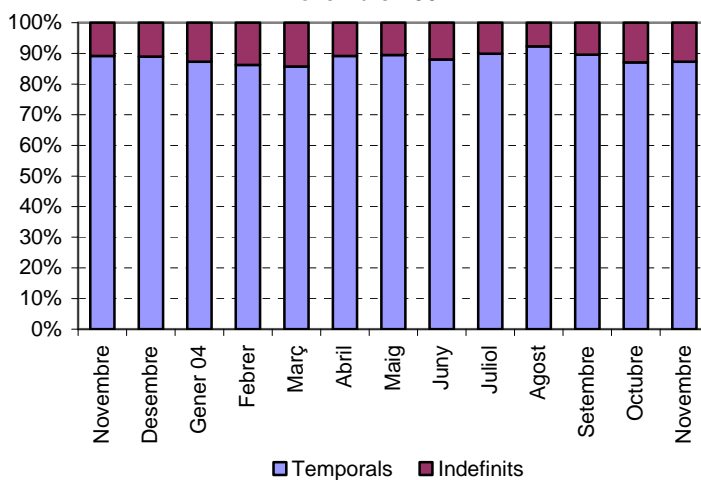
Font: Elaboració pròpia.

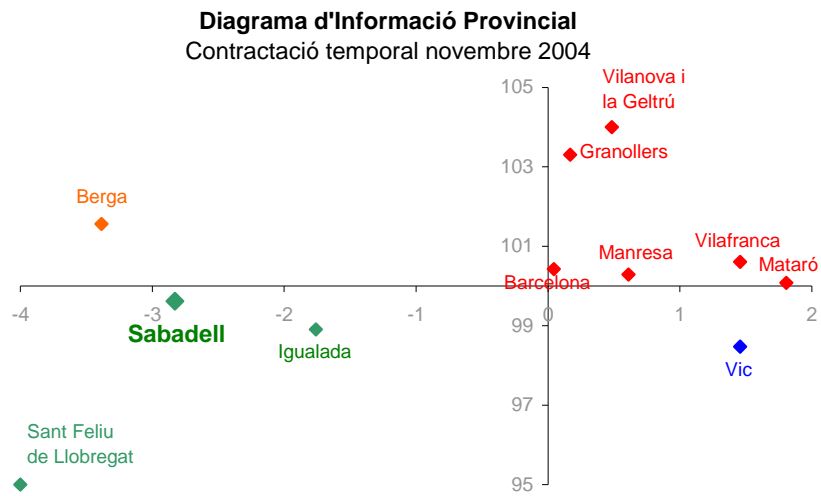
* El color vermell indica evolució negativa, i el verd, positiva.

Evolució contractació a Sabadell. Mitjanes mòbils
Gener 2000-Novembre 2004



Evolució dels contractes temporals i indefinits a Sabadell. Novembre 2003-Novembre 2004





El nivell indica si el municipi es situa per sobre o per sota del promig de la província de Barcelona (amb el límit situat en el 100), mentre que l'evolució indica si l'indicador ha crescut més o menys respecte la província de Barcelona (si creix més es situarà a la dreta del gràfic i si creix menys, a l'esquerra del gràfic).

Els colors, de més favorable a menys favorable, són:

Verd -Evolució i Nivell favorables

Blau -Evolució desfavorable/Nivell favorable

Taronja -Evolució favorable/Nivell desfavorable

Vermell -Evolució i Nivell desfavorables