

# Flaixos Infomensual

Maig 2005

---

**Nota: La modificació en els criteris estadístics per la mesura de l'atur registrat, fa que no es puguin comparar les dades amb maig del 2004, per tant es fa la comparativa amb l'atur del mes de gener, calculat segons la comptabilització del SISPE. Aquest nou criteri provoca un notable "augment" a la taxa d'atur i nombre d'aturats degut a que es tenen en compte individus que amb l'antic sistema SILE eren exclosos.**

- **El nombre d'aturats disminueix respecte gener d'aquest any**, situant-se en 9.159 aturats, un 1,6% menys que al gener.
- Per sexe, el **nombre de dones aturades incrementa un 1,7%** respecte el gener del mateix any, mentre que la xifra en el cas dels **homes decreix un 6%**.
- **La taxa d'atur sabadellenca continua per damunt de la mitjana provincial (1,7 punts percentuals)**, i **l'evolució mensual dels aturats també és superior** a la de la província.
- **La taxa d'atur per edats experimenta una disminució del 0,4%, tant els menors de 25 com els majors de 45 anys.** En el cas dels menors de 25 anys la taxa dels homes decreix en un 0,5% mentre que les dones ho fan en un 0,2%, i en el cas dels majors de 45 anys, la taxa dels homes decreix en un 0,6% mentre que les dones només en un 0,1%. Les dones aturades majors de 45 anys representen un 27% del total d'aturats de Sabadell en el mes de maig del 2005.
- **La contractació durant el mes de maig d'enguany decreix en un 6% respecte el mes de maig del 2004** (5.285 contractes signats, 349 contractes menys que el 2004).
- **La contractació femenina i masculina s'equiparan**, (2.653 els homes, 2.632 dones) sent els contractes indefinits més freqüents dintre del col·lectiu d'homes.
- **La contractació juvenil disminueix un 6%**, mentre que la dels **majors de 45 anys augmenta un 0,9%** respecte el mes de maig de l'any 2004.
- **La taxa de temporalitat, amb un 88%, disminueix** respecte el maig de l'any anterior, i se situa només **mig punt per sobre de la mitjana provincial. L'evolució interanual però, és inferior** a la marcada per la província.

## Atur registrat

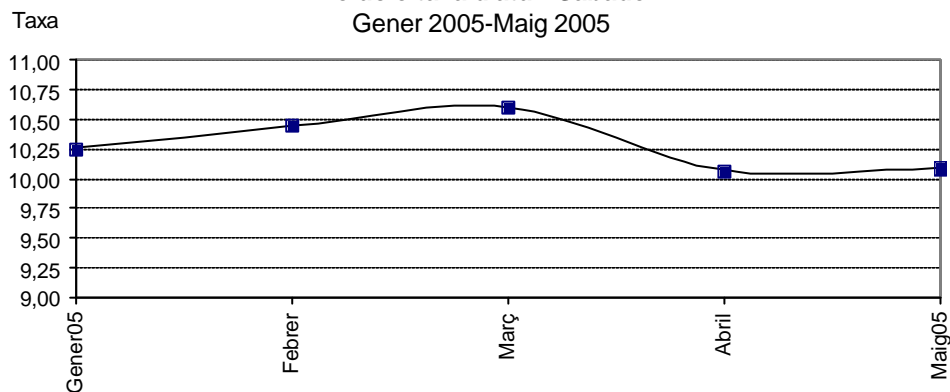
### Sabadell. Variació gener 2005-maig 2005

	Gener 2005	Maig 2005	D% *
<b>Nombre d'aturats</b>	<b>9.307</b>	<b>9.159</b>	<b>-1,59</b>
<b>Taxa d'atur</b>	<b>10,25</b>	<b>10,09</b>	<b>-0,16</b>
Dones, nombre d'aturades	5.405	5.494	1,65
Dones, taxa d'atur	13,74	13,97	0,23
Homes, nombre d'aturats	3.902	3.665	-6,07
Homes, taxa d'atur	7,59	7,13	-0,46
<b>Taxa d'atur &lt; 25 anys</b>	<b>6,96</b>	<b>6,59</b>	<b>-0,37</b>
Dones, taxa d'atur < 25 anys	6,87	6,64	-0,23
Homes, taxa d'atur < 25 anys	7,03	6,55	-0,48
<b>Taxa d'atur &gt; 45 anys</b>	<b>15,99</b>	<b>15,57</b>	<b>-0,42</b>
Dones, taxa d'atur > 45 anys	25,46	25,39	-0,07
Homes, taxa d'atur > 45 anys	10,14	9,51	-0,63

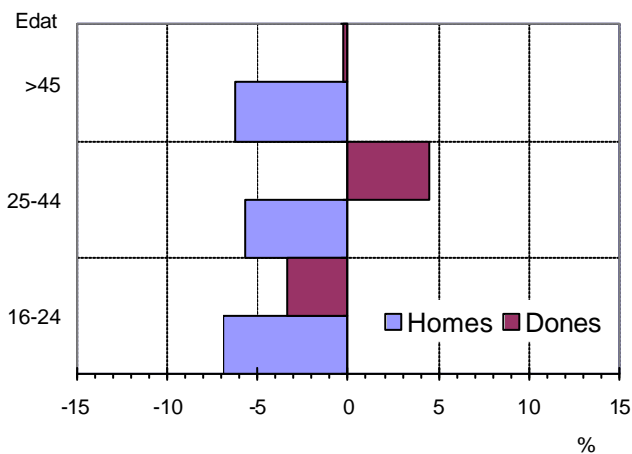
Font: Elaboració pròpia.

\* El color vermell indica evolució negativa, i el verd, positiva.

### Evolució taxa d'atur. Sabadell

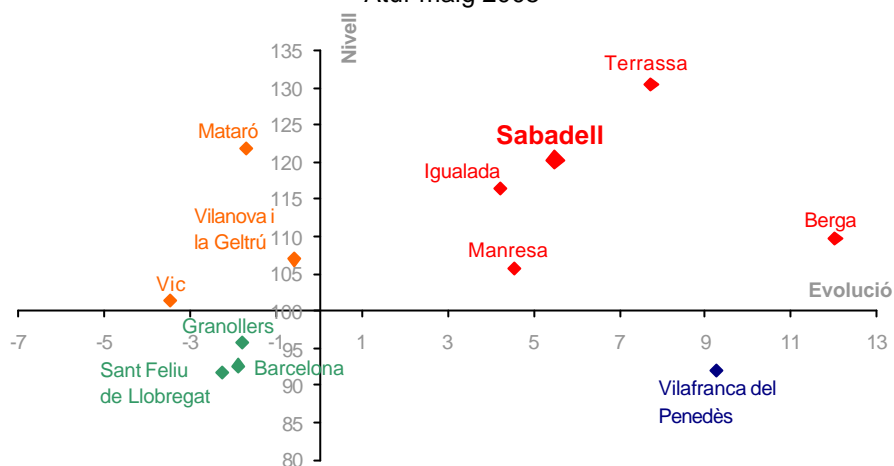


### Variació del nombre d'aturats Sabadell. Gener 2005-Maig 2005



### Diagrama d'Informació Provincial

Atur maig 2005



El nivell indica si el municipi es situa per sobre o per sota del promig de la província de Barcelona (amb el límit situat en el 100), mentre que l'evolució indica si l'indicador ha crescut més o menys respecte la província de Barcelona (si creix més es situarà a la dreta del gràfic i si creix menys, a l'esquerra del gràfic).

Els colors, de més favorable a menys favorable, són:

Verd -Evolució i Nivell favorables

Blau -Evolució desfavorable/Nivell favorable

Taronja -Evolució favorable/Nivell desfavorable

Vermell -Evolució i Nivell desfavorables

## Contractació

### Sabadell. Variació maig 2004-maig 2005

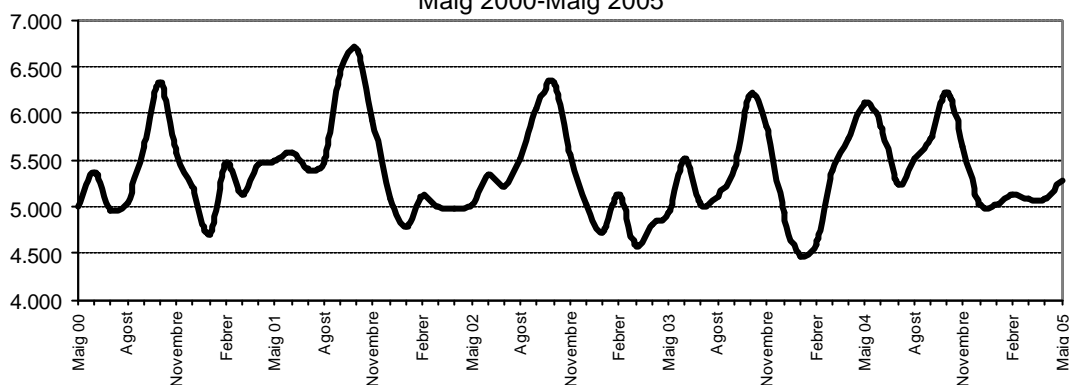
	Maig 2004	Maig 2005	D% 04-05*
<b>Nombre de contractes</b>	<b>5.634</b>	<b>5.285</b>	<b>-6,19</b>
Contractació femenina (%)	49,88	49,80	-0,07
Contractació juvenil (%)	38,16	32,20	-5,96
Contractació > 45 anys (%)	10,37	11,26	0,89
Contractes temporals (%)	89,47	87,57	-1,91
Contractes indefinits (%)	10,53	12,43	1,91

Font: Elaboració pròpia.

\* El color vermell indica evolució negativa, i el verd, positiva.

### Evolució contractació a Sabadell. Mitjanes mòbils

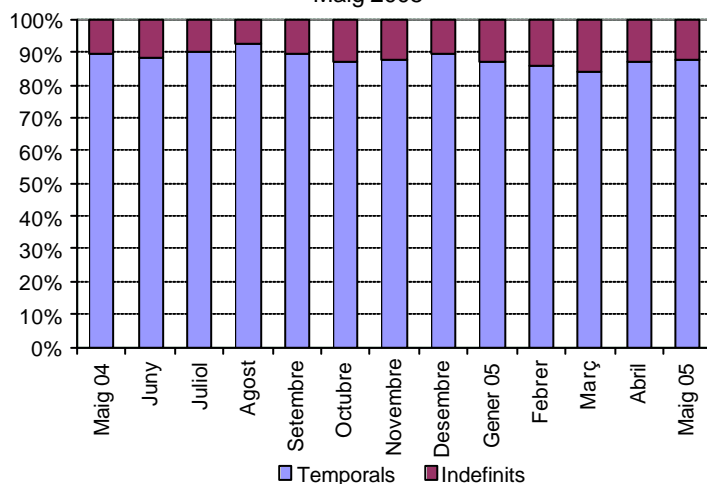
Maig 2000-Maig 2005



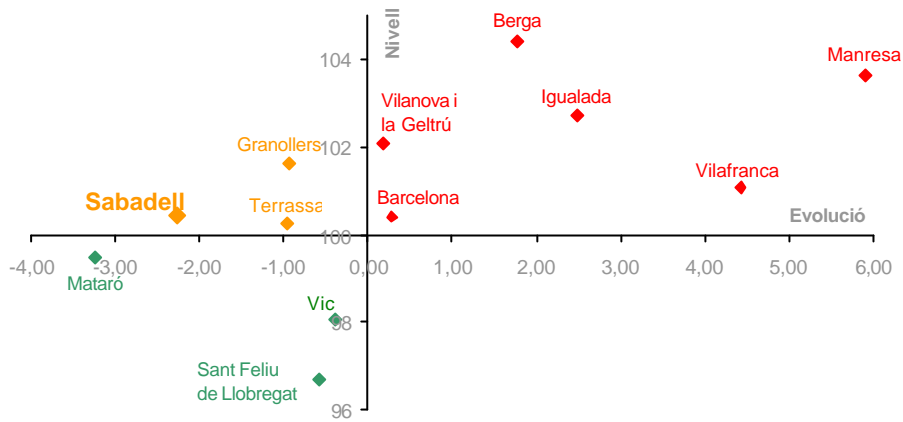
### Evolució dels contractes temporals

i indefinits a Sabadell. Maig 2004-

Maig 2005



**Diagrama d'Informació Provincial**  
Contractació temporal maig 2005



El **nivell** indica si el municipi es situa per sobre o per sota del promig de la província de Barcelona (amb el límit situat en el 100), mentre que l'**evolució** indica si l'indicador ha crescut més o menys respecte la província de Barcelona (si creix més es situarà a la dreta del gràfic i si creix menys, a l'esquerra del gràfic).  
Els colors, de més favorable a menys favorable, són:  
**Verd** -Evolució i Nivell favorables  
**Blau** -Evolució desfavorable/Nivell favorable  
**Taronja** -Evolució favorable/Nivell desfavorable  
**Vermell** -Evolució i Nivell desfavorables