

Flaixos Infomensual

Maig 2004

Nota: L'actualització de la població activa amb la darrera dada del Cens de Població del 2001, que és la que es fa servir per calcular la taxa d'atur, provoca que la taxa es redueixi. Totes les taxes que apareixen en aquest document estan calculades amb la nova dada.

- **El nombre d'aturats disminueix per quart mes consecutiu**, situant-se en 7.196 aturats, tan sols un 0,9% més que al maig del 2003. Aquest increment interanual és el **més baix dels últims tres anys**.
- Per sexe, el **nombre de dones aturades disminueix un 1,2%** respecte el mateix mes de l'any anterior, mentre que la xifra en el cas dels **homes augmenta un 4%**.
- **La taxa d'atur sabadellenca continua per damunt de la mitjana provincial (1,4 punts percentuals)**, i **l'evolució interanual dels aturats també és superior** a la de la província.
- Per edats, s'accentuen les diferents tendències mostrades en mesos anteriors: els aturats **menors de 25 anys disminueixen** (-1,2% les dones i -1% els homes), i els **majors de 45 augmenten** (0,6% les dones i 1,3% els homes), però a un ritme inferior al de mesos anteriors. Les **dones aturades majors de 45 anys representen un 26%** del total d'aturats de Sabadell en el mes de maig del 2004.
- **La contractació durant el mes de maig d'enguany augmenta un 11% respecte el mes de maig del 2003** (5.634 contractes signats).
- **La contractació femenina i masculina s'equiparan**, seguint la mateixa tendència de mesos anteriors.
- **La contractació juvenil augmenta un 2%**, i la dels **majors de 45 anys ho fa en un 0,7%** respecte el mes de maig de l'any 2003.
- **La taxa de temporalitat**, amb un 89%, **augmenta** respecte el maig del 2003, i se situa dos punts i mig per sobre de la mitjana provincial. **L'evolució interanual també és superior** a la marcada per la **província**.

Atur registrat

Sabadell. Variació maig 2003-maig 2004

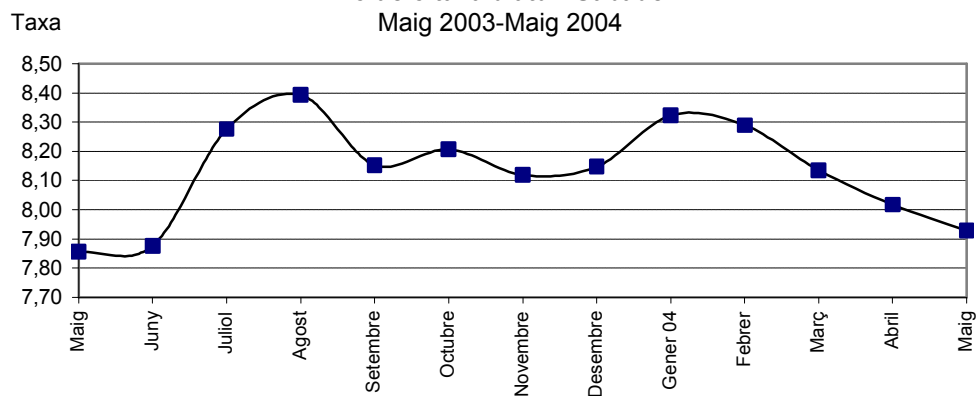
	Maig 2003	Maig 2004	D% 03-04*
Nombre d'aturats	7.130	7.196	0,93
Taxa d'atur	7,86	7,93	0,07
Dones, nombre d'aturades	4.209	4.159	-1,19
Dones, taxa d'atur	10,70	10,58	-0,13
Homes, nombre d'aturats	2.921	3.037	3,97
Homes, taxa d'atur	5,68	5,90	0,23
Taxa d'atur < 25 anys	6,97	5,93	-1,04
Dones, taxa d'atur < 25 anys	7,20	6,05	-1,15
Homes, taxa d'atur < 25 anys	6,78	5,84	-0,95
Taxa d'atur > 45 anys	11,63	12,63	1,01
Dones, taxa d'atur > 45 anys	18,70	19,30	0,60
Homes, taxa d'atur > 45 anys	7,26	8,52	1,26

Font: Elaboració pròpia.

* El color vermell indica evolució negativa, i el verd, positiva.

Evolució taxa d'atur. Sabadell

Maig 2003-Maig 2004



Variació del nombre d'aturats

Sabadell. Maig 2003-Maig 2004

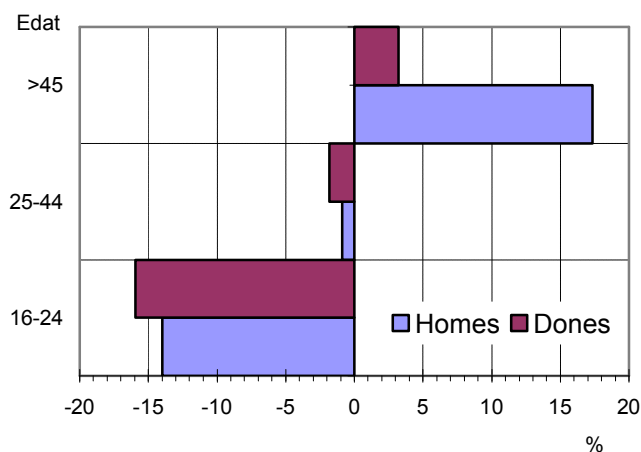
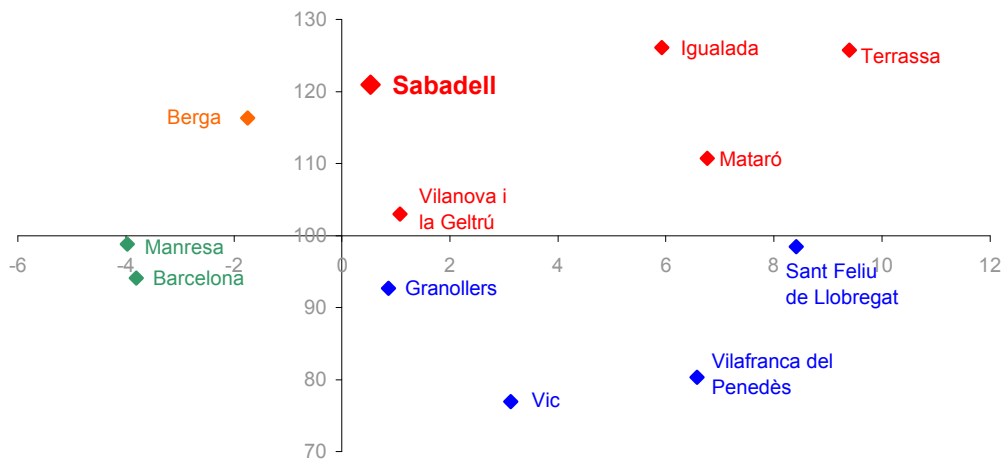


Diagrama d'Informació Provincial
Atur maig 2004



El **nivell** indica si el municipi es situa per sobre o per sota del promig de la província de Barcelona (amb el límit situat en el 100), mentre que l'**evolució** indica si l'indicador ha crescut més o menys respecte la província de Barcelona (si creix més es situarà a la dreta del gràfic i si creix menys, a l'esquerra del gràfic).

Els colors, de més favorable a menys favorable, són:

Verd -Evolució i Nivell favorables

Blau -Evolució desfavorable/Nivell favorable

Taronja -Evolució favorable/Nivell desfavorable

Vermell -Evolució i Nivell desfavorables

Contractació

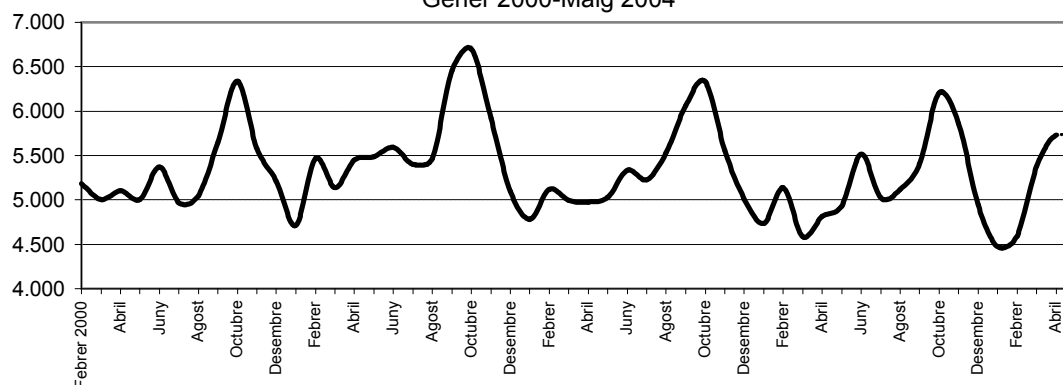
Sabadell. Variació maig 2003-maig 2004

	Maig 2003	Maig 2004	D% 03-04*
Nombre de contractes	5.076	5.634	10,99
Contractació femenina (%)	50,53	49,88	-0,66
Contractació juvenil (%)	36,15	38,16	2,01
Contractació > 45 anys (%)	9,71	10,37	0,65
Contractes temporals (%)	88,49	89,47	0,98
Contractes indefinits (%)	11,51	10,53	-0,98

Font: Elaboració pròpia.

* El color vermell indica evolució negativa, i el verd, positiva.

Evolució contractació a Sabadell. Mitjanes mòbils
Gener 2000-Maig 2004



Evolució dels contractes temporals i indefinits a Sabadell. Maig 2003-Maig 2004

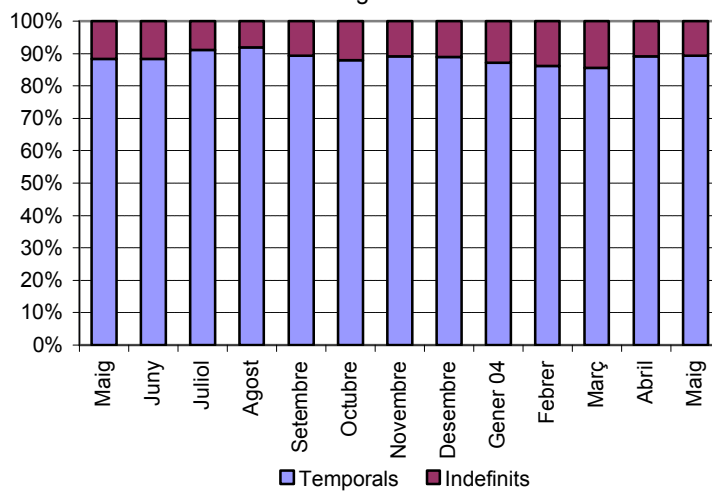
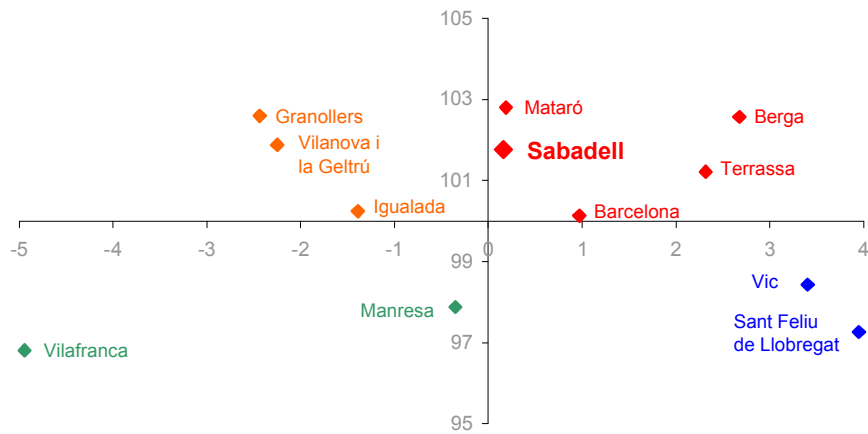


Diagrama d'Informació Provincial
Contractació temporal maig 2004



El nivell indica si el municipi es situa per sobre o per sota del promig de la província de Barcelona (amb el límit situat en el 100), mentre que l'evolució indica si l'indicador ha crescut més o menys respecte la província de Barcelona (si creix més es situarà a la dreta del gràfic i si creix menys, a l'esquerra del gràfic).

Els colors, de més favorable a menys favorable, són:

Verd -Evolució i Nivell favorables

Blau -Evolució desfavorable/Nivell favorable

Taronja -Evolució favorable/Nivell desfavorable

Vermell -Evolució i Nivell desfavorables