

# Flaixos Infomensual

Juny 2004

---

**Nota: L'actualització de la població activa amb la darrera dada del Cens de Població del 2001, que és la que es fa servir per calcular la taxa d'atur, provoca que la taxa es redueixi. Totes les taxes que apareixen en aquest document estan calculades amb la nova dada.**

- **El nombre d'aturats registrats** (7.262) **augmenta lleugerament en el mes de juny de 2004** (1,6% més respecte juny del 2003), trencant la tendència mostrada al llarg dels primers mesos de l'any. Així, la taxa d'atur se situa en el 8%.
- Per sexe, el nombre de dones aturades (4.208) es manté estable respecte el mes de juny de 2003, mentre que el **nombre d'homes aturats** (3.054) **augmenta un 4,2%**.
- **La taxa d'atur sabadellenca es manté per sobre de la mitjana provincial** (1,4 punts percentuals), mentre que **l'evolució interanual és lleugerament superior** a la de la província.
- Per edats, **els aturats menors de 25 anys disminueixen** respecte el mes de juny del 2003 (un 1,3% les dones i un 0,9% els homes), mentre que **els majors de 45 anys augmenten** (un 0,7% les dones i un 1,2% els homes). **Les dones aturades majors de 45 anys continuen representant, a juny del 2004, més d'una quarta part dels aturats registrats.**
- **La contractació durant el mes de juny del 2004 augmenta un 16% respecte juny del 2003** (5.717 contractes).
- Es manté l'equitat entre els contractes signats per homes i per dones, seguint la línia de mesos anteriors.
- **La contractació juvenil augmenta un 1,7%**, mentre que la dels majors de 45 anys es manté estable.
- **La taxa de temporalitat disminueix**, situant-se a juny del 2004 en un 88%, per **sota de la mitjana provincial**. **L'evolució interanual també és inferior** a la marcada per la província.

## Atur registrat

Sabadell. Variació juny 2003-juny 2004

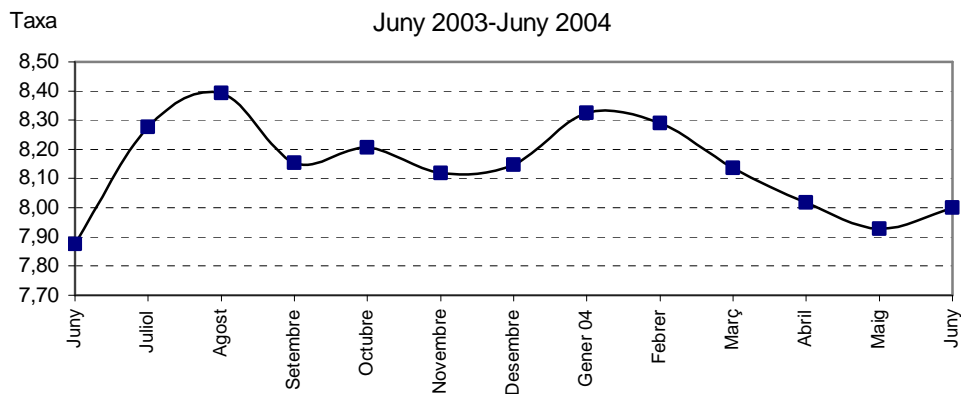
	Juny 2003	Juny 2004	Δ% 03-04*
<b>Nombre d'aturats</b>	<b>7.149</b>	<b>7.262</b>	<b>1,58</b>
<b>Taxa d'atur</b>	<b>7,88</b>	<b>8,00</b>	<b>0,12</b>
Dones, nombre d'aturades	4.217	4.208	-0,21
Dones, taxa d'atur	10,72	10,70	-0,02
Homes, nombre d'aturats	2.932	3.054	4,16
Homes, taxa d'atur	5,70	5,94	0,24
<b>Taxa d'atur &lt; 25 anys</b>	<b>7,23</b>	<b>6,13</b>	<b>-1,10</b>
Dones, taxa d'atur < 25 anys	7,43	6,09	-1,33
Homes, taxa d'atur < 25 anys	7,07	6,16	-0,91
<b>Taxa d'atur &gt; 45 anys</b>	<b>11,55</b>	<b>12,57</b>	<b>1,02</b>
Dones, taxa d'atur > 45 anys	18,62	19,32	0,70
Homes, taxa d'atur > 45 anys	7,19	8,41	1,22

Font: Elaboració pròpia.

\* El color vermell indica evolució negativa, i el verd, positiva.

### Evolució taxa d'atur. Sabadell

Juny 2003-Juny 2004



### Variació del nombre d'aturats

Sabadell. Juny 2003-Juny 2004

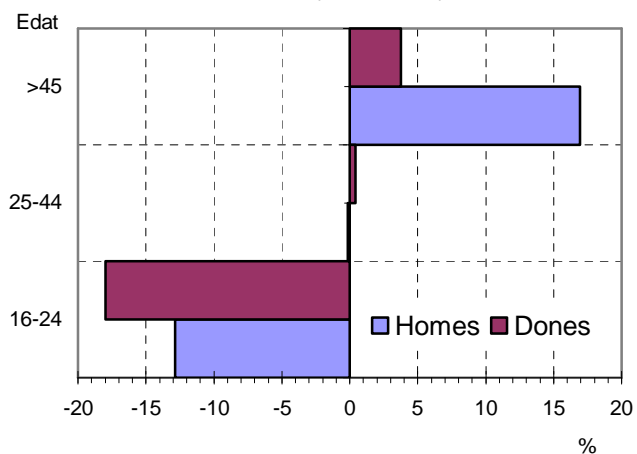
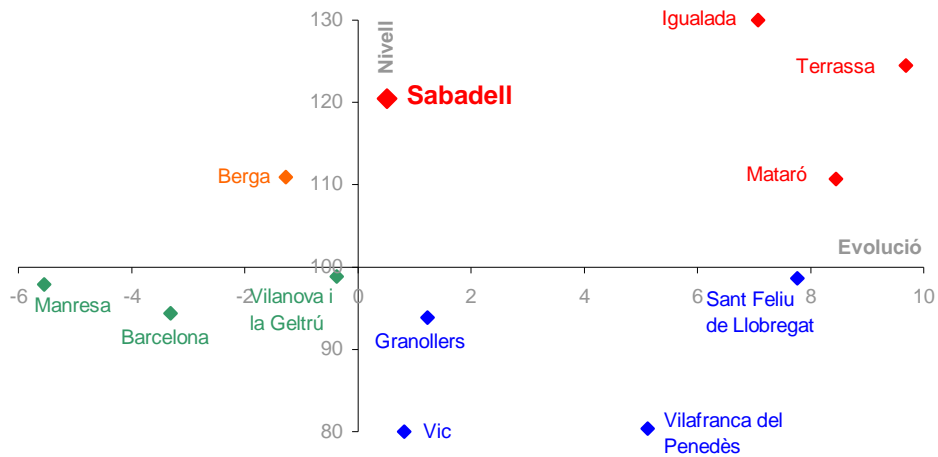


Diagrama d'Informació Provincial  
Atur juny 2004



El **nivell** indica si el municipi es situa per sobre o per sota del promig de la província de Barcelona (amb el límit situat en el 100), mentre que l'**evolució** indica si l'indicador ha crescut més o menys respecte la província de Barcelona (si creix més es situarà a la dreta del gràfic i si creix menys, a l'esquerra del gràfic).

Els colors, de més favorable a menys favorable, són:

**Verd** -Evolució i Nivell favorables

**Blau** -Evolució desfavorable/Nivell favorable

**Taronja** -Evolució favorable/Nivell desfavorable

**Vermell** -Evolució i Nivell desfavorables

## Contractació

### Sabadell. Variació juny 2003-juny 2004

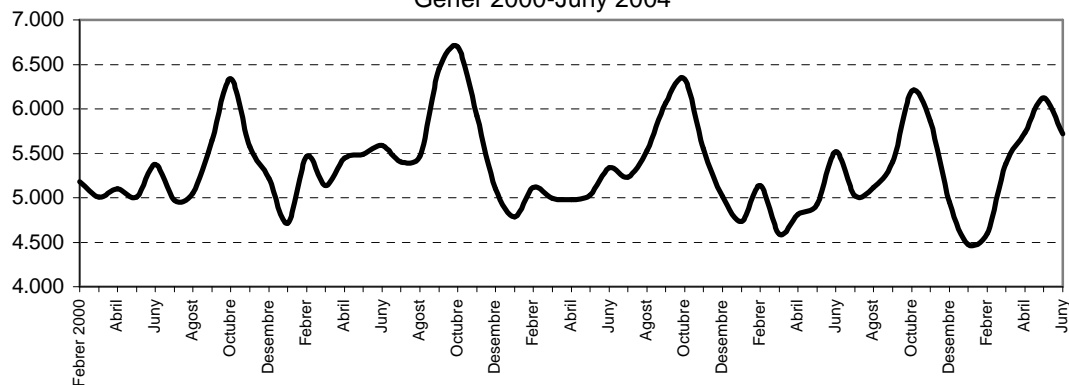
	Juny 2003	Juny 2004	Δ% 03-04*
<b>Nombre de contractes</b>	<b>4.929</b>	<b>5.717</b>	<b>15,99</b>
Contractació femenina (%)	49,71	49,40	-0,31
Contractació juvenil (%)	37,55	39,22	1,66
Contractació > 45 anys (%)	9,64	9,60	-0,03
Contractes temporals (%)	88,40	88,02	-0,38
Contractes indefinits (%)	11,60	11,98	0,38

Font: Elaboració pròpia.

\* El color vermell indica evolució negativa, i el verd, positiva.

### Evolució contractació a Sabadell. Mitjanes mòbils

Gener 2000-Juny 2004



### Evolució dels contractes temporals

i indefinits a Sabadell. Juny 2003-

Juny 2004

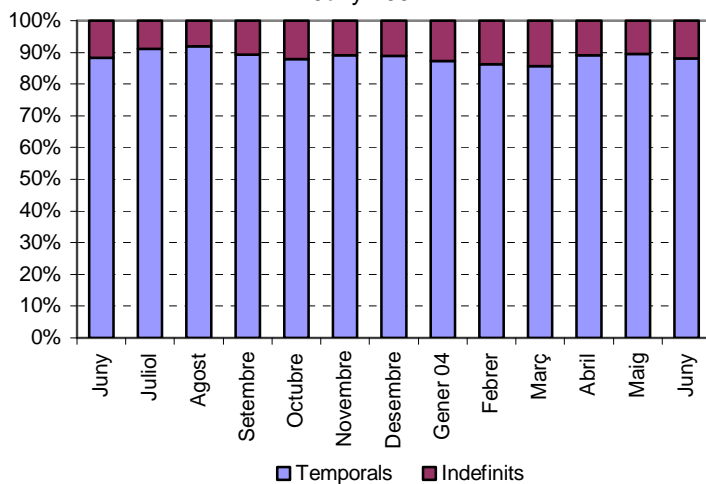
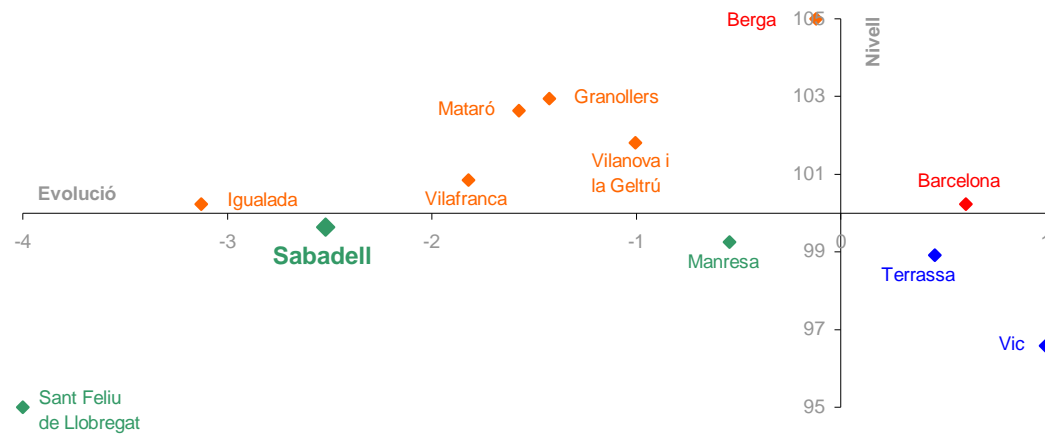


Diagrama d'Informació Provincial  
Contractació temporal juny 2004



El nivell indica si el municipi es situa per sobre o per sota del promig de la província de Barcelona (amb el límit situat en el 100), mentre que l'evolució indica si l'indicador ha crescut més o menys respecte la província de Barcelona (si creix més es situarà a la dreta del gràfic i si creix menys, a l'esquerra del gràfic).

Els colors, de més favorable a menys favorable, són:

Verd -Evolució i Nivell favorables

Blau -Evolució desfavorable/Nivell favorable

Taronja -Evolució favorable/Nivell desfavorable

Vermell -Evolució i Nivell desfavorables