

Flaixos Infomensual

Juny 2005

Nota: La modificació dels criteris estadístics per la mesura de l'atur registrat fa que no es puguin comparar les dades amb el juny del 2004, per tant es fa la comparativa amb l'atur del mes de gener, calculat segons la comptabilització del SISPE. Aquest nou criteri provoca un notable "augment" a la taxa d'atur i nombre d'aturats degut a que es tenen en compte individus que amb l'antic sistema SILE eren exclosos.

- **El nombre d'aturats registrats** (9.183) **decreix en el mes de juny respecte gener d'enguany** (1,3% menys), i continua la tendència mostrada al llarg del segon trimestre del 2005. Així, la taxa d'atur se situa en el 10%.
- **El nombre de dones aturades** (5.540) **s'incrementa** respecte el mes de gener en **un 2,5%**, mentre que el **nombre d'homes aturats** (3.643) **decreix en un 6,64%**.
- **La taxa d'atur sabadellenca es manté per sobre de la mitjana provincial** (1,8 punts percentuals), igualment **l'evolució interanual és notablement superior** a la de la província.
- **En general es veu una disminució a la taxa d'atur, per els diferents grups d'edat i sexe** a excepció de les **dones majors de 45 anys, que incrementa en un 0,3% respecte gener d'aquest any**. Les dones aturades majors de 45 anys continuen representant, a juny del 2005, més d'una quarta part dels aturats registrats (27,6%).
- **Lleuger augment del nombre de contractes signats durant el mes de juny del 2005**, amb un increment del 0,9% respecte juny de l'any anterior (5.769 contractes).
- **Tant la contractació femenina com la contractació a majors de 45 anys augmenta** en un 0,5% i 2,8% respectivament, mentre que **la contractació juvenil decreix** en un 4,3%.
- **La taxa de temporalitat augmenta**, situant-se a juny del 2005 en un 89,5%, un punt per **sobre de la mitjana provincial. L'evolució interanual també és superior** a la marcada per la província.

Atur registrat

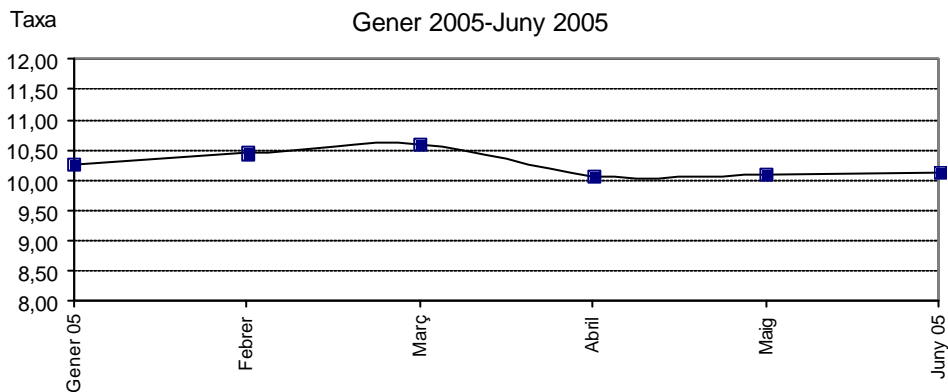
Sabadell. Variació gener 2005-juny 2005

	Gener 2005	Juny 2005	D%*
Nombre d'aturats	9.307	9.183	-1,33
Taxa d'atur	10,25	10,12	-0,14
Dones, nombre d'aturades	5.405	5.540	2,50
Dones, taxa d'atur	13,74	14,09	0,34
Homes, nombre d'aturats	3.902	3.643	-6,64
Homes, taxa d'atur	7,59	7,08	-0,50
Taxa d'atur < 25 anys	6,96	6,41	-0,55
Dones, taxa d'atur < 25 anys	6,87	6,56	-0,31
Homes, taxa d'atur < 25 anys	7,03	6,28	-0,75
Taxa d'atur > 45 anys	15,99	15,76	-0,23
Dones, taxa d'atur > 45 anys	25,46	25,80	0,34
Homes, taxa d'atur > 45 anys	10,14	9,57	-0,57

Font: Elaboració pròpia.

* El color vermell indica evolució negativa, i el verd, positiva.

Evolució taxa d'atur. Sabadell
Gener 2005-Juny 2005



Variació del nombre d'aturats
Sabadell. Gener 2005-Juny 2005

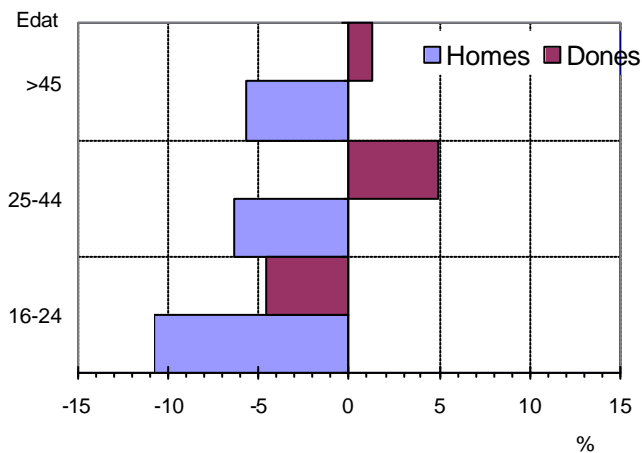
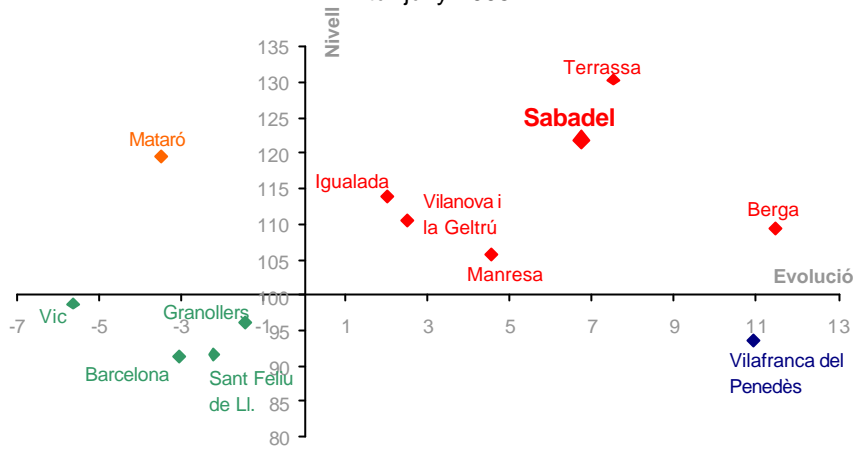


Diagrama d'Informació Provincial
Atur juny 2005



El nivell indica si el municipi es situa per sobre o per sota del promig de la província de Barcelona (amb el límit situat en el 100), mentre que l'evolució indica si l'indicador ha crescut més o menys respecte la província de Barcelona (si creix més es situarà a la dreta del gràfic i si creix menys, a l'esquerra del gràfic).

Els colors, de més favorable a menys favorable, són:

Verd -Evolució i Nivell favorables

Blau -Evolució desfavorable/Nivell favorable

Taronja -Evolució favorable/Nivell desfavorable

Vermell -Evolució i Nivell desfavorables

Contractació

Sabadell. Variació juny 2004-juny 2005

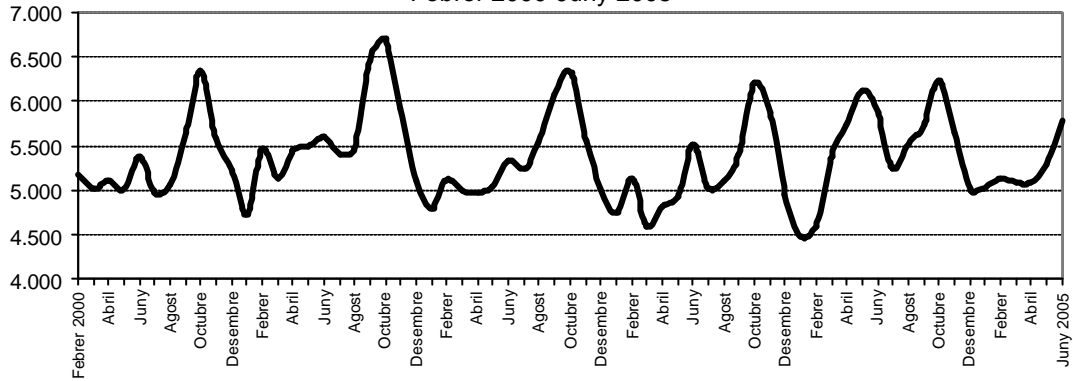
	Juny 2004	Juny 2005	D% 04-05
Nombre de contractes	5.717	5.769	0,91
Contractació femenina (%)	49,40	49,89	0,49
Contractació juvenil (%)	39,22	34,89	-4,32
Contractació > 45 anys (%)	9,60	12,39	2,79
Contractes temporals (%)	88,02	89,53	1,51
Contractes indefinits (%)	11,98	10,47	-1,51

Font: Elaboració pròpia.

* El color vermell indica evolució negativa, i el verd, positiva.

Evolució contractació a Sabadell. Mitjanes mòbils

Febrer 2000-Juny 2005



Evolució dels contractes temporals

i indefinits a Sabadell. Juny 2004-

Juny 2005

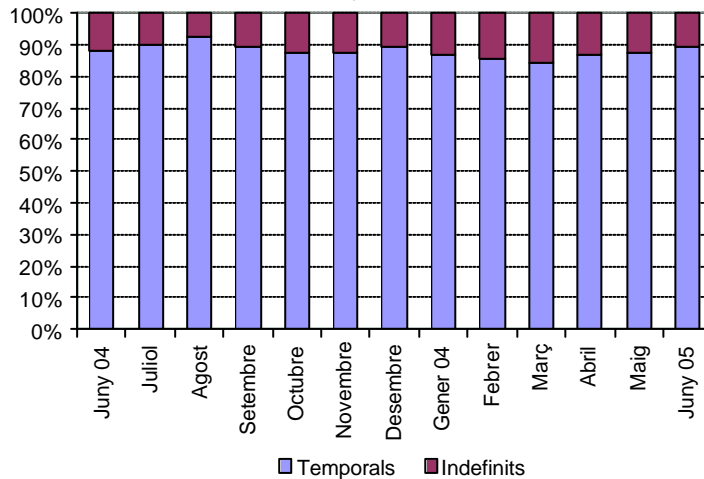
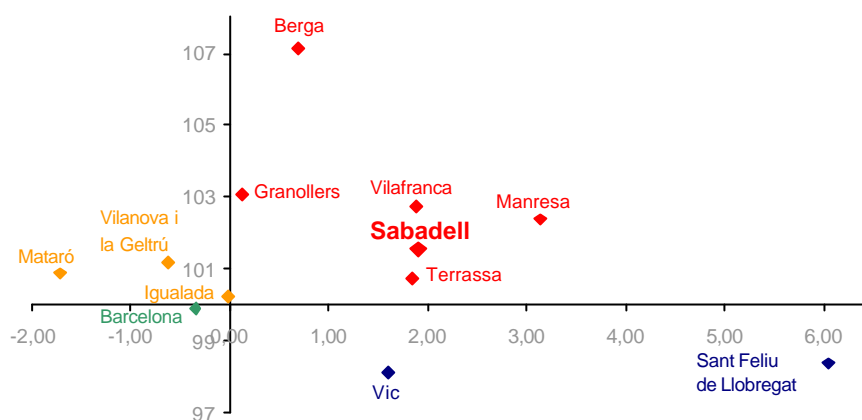


Diagrama d'Informació Provincial
Contractació temporal juny 2005



El nivell indica si el municipi es situa per sobre o per sota del promig de la província de Barcelona (amb el límit situat en el 100), mentre que l'evolució indica si l'indicador ha crescut més o menys respecte la província de Barcelona (si creix més es situarà a la dreta del gràfic i si creix menys, a l'esquerra del gràfic).

Els colors, de més favorable a menys favorable, són:

Verd -Evolució i Nivell favorables

Blau -Evolució desfavorable/Nivell favorable

Taronja -Evolució favorable/Nivell desfavorable

Vermell -Evolució i Nivell desfavorables