

# Flaixos Infomensual

Juliol 2005

---

**Nota: La modificació dels criteris estadístics per la mesura de l'atur registrat fa que no es puguin comparar les dades amb el juny del 2004, per tant es fa la comparativa amb l'atur del mes de gener, calculat segons la comptabilització del SISPE. Aquest nou criteri provoca un notable "augment" a la taxa d'atur i nombre d'aturats degut a que es tenen en compte individus que amb l'antic sistema SILE eren exclosos.**

- **El nombre d'aturats arriba al seu punt màxim en el que portem d'any** (9.670). Així, la taxa d'atur se situa en un 10,7% superant lleugerament la taxa del mes de març, fins ara la més elevada (10,6%).
- **Increment considerable en el nombre de dones aturades**, 482 més que el gener d'aquest any, increment del 8,9% mentre que en el cas dels **homes, el nombre d'aturats disminueix** un 3%.
- **La taxa d'atur es manté per sobre de la mitjana provincial**, continuant amb la dinàmica mostrada durant aquest any (2 punts percentuals). Igualment **l'evolució interanual és notablement superior a la de la província**. Ha anat evolucionant negativament durant l'any.
- Per edats, **els aturats menors de 25 anys disminueixen** lleument respecte el mes de gener (un 0,1% les dones i un 0,4% els homes), **els homes majors de 45 anys també** en un 0,2%, **però les dones aturades majors de 45 anys continuen augmentant** (1,4%), seguint la tendència de mesos anteriors.
- **Disminueix el nombre de contractes signats durant el mes de juliol del 2005 respecte juliol del 2004** (increment negatiu del 6,6%) amb 415 contractes menys signats.
- **La contractació femenina i juvenil disminueix** un 1,1% i 3,6% respectivament, mentre que la dels **majors de 45 anys augmenta** un 1,1%.
- **La taxa de temporalitat disminueix**, situant-se en un 89,7%, però es manté per **sobre de la mitjana provincial**. D'altra banda, **l'evolució interanual és inferior** a la marcada per la província, a diferència del mes anterior.

## Atur registrat

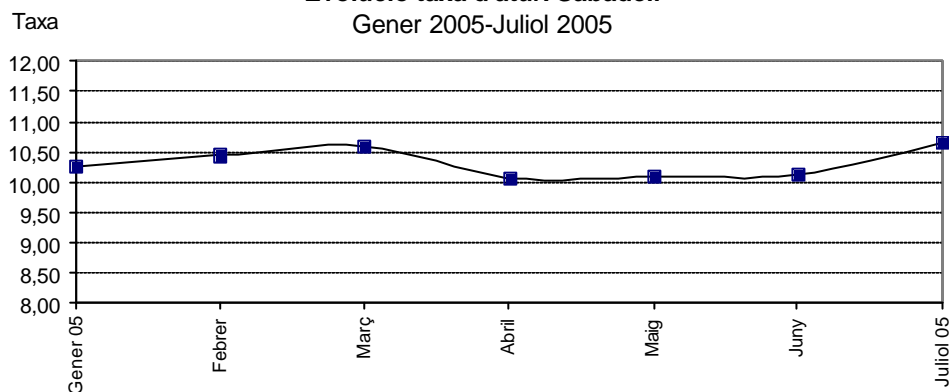
### Sabadell. Variació gener 2005-juliol 2005

	Gener 2005	Juliol 2005	D%*
<b>Nombre d'aturats</b>	<b>9.307</b>	<b>9.670</b>	<b>3,90</b>
<b>Taxa d'atur</b>	<b>10,25</b>	<b>10,65</b>	<b>0,40</b>
Dones, nombre d'aturades	5.405	5.887	8,92
Dones, taxa d'atur	13,74	14,97	1,23
Homes, nombre d'aturats	3.902	3.783	-3,05
Homes, taxa d'atur	7,59	7,35	-0,23
<b>Taxa d'atur &lt; 25 anys</b>	<b>6,96</b>	<b>6,67</b>	<b>-0,29</b>
Dones, taxa d'atur < 25 anys	6,87	6,76	-0,11
Homes, taxa d'atur < 25 anys	7,03	6,59	-0,44
<b>Taxa d'atur &gt; 45 anys</b>	<b>15,99</b>	<b>16,39</b>	<b>0,40</b>
Dones, taxa d'atur > 45 anys	25,46	26,89	1,43
Homes, taxa d'atur > 45 anys	10,14	9,91	-0,23

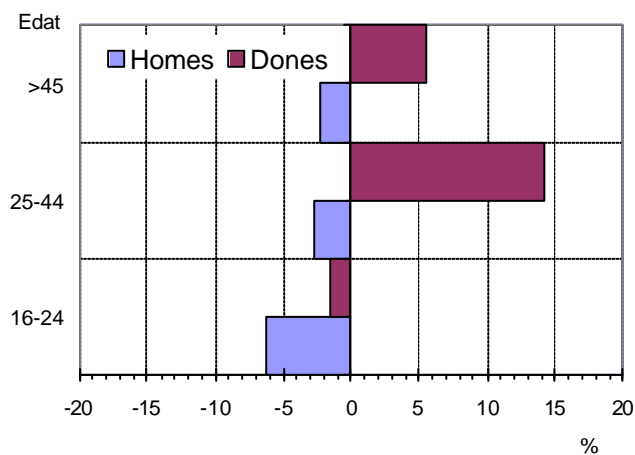
Font: Elaboració pròpia.

\* El color vermell indica evolució negativa, i el verd, positiva.

**Evolució taxa d'atur. Sabadell**  
Gener 2005-Juliol 2005

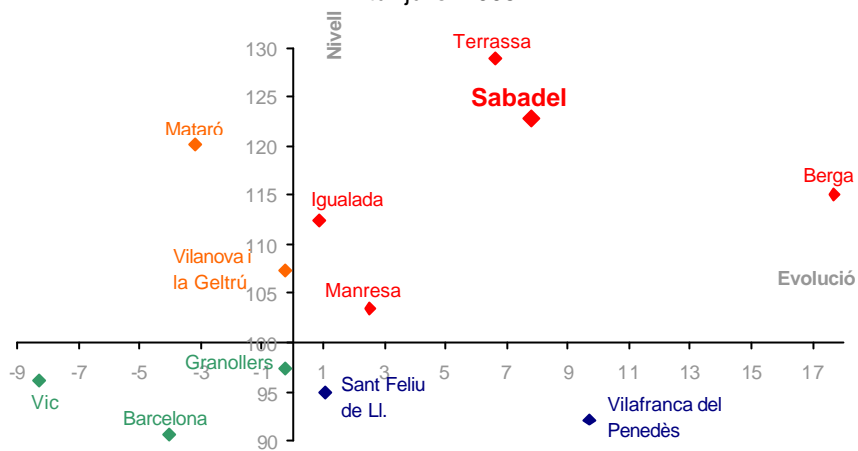


**Variació del nombre d'aturats**  
Sabadell. Gener 2005-Juliol 2005



**Diagrama d'Informació Provincial**

Atur juliol 2005



El **nivell** indica si el municipi es situa per sobre o per sota del promig de la província de Barcelona (amb el límit situat en el 100), mentre que l'**evolució** indica si l'indicador ha crescut més o menys respecte la província de Barcelona (si creix més es situarà a la dreta del gràfic i si creix menys, a l'esquerra del gràfic).

Els colors, de més favorable a menys favorable, són:

**Verd** -Evolució i Nivell favorables

**Blau** -Evolució desfavorable/Nivell favorable

**Taronja** -Evolució favorable/Nivell desfavorable

**Vermell** -Evolució i Nivell desfavorables

## Contractació

### Sabadell. Variació juliol 2004-juliol 2005

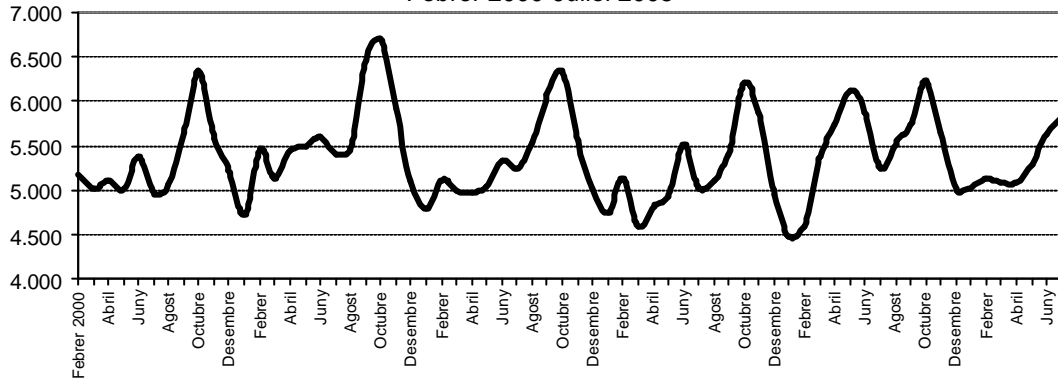
	Juliol 2004	Juliol 2005	D% 04-05
<b>Nombre de contractes</b>	<b>6.252</b>	<b>5.837</b>	<b>-6,64</b>
Contractació femenina (%)	50,67	49,60	-1,07
Contractació juvenil (%)	44,31	40,76	-3,55
Contractació > 45 anys (%)	9,52	10,60	1,09
Contractes temporals (%)	89,86	89,70	-0,16
Contractes indefinits (%)	10,14	10,30	0,16

Font: Elaboració pròpia.

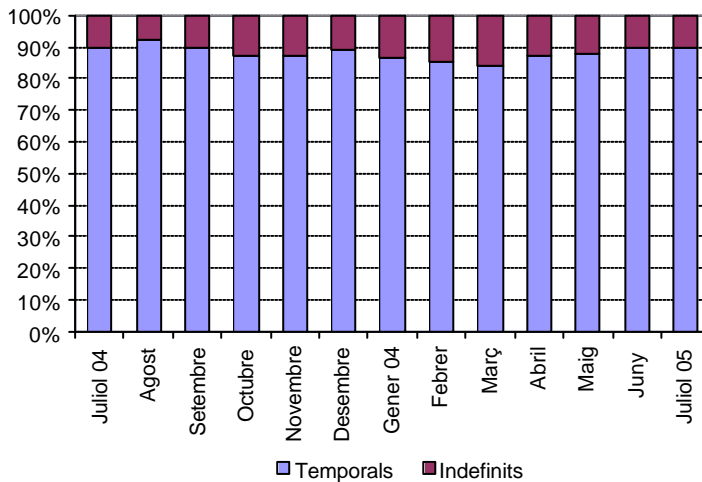
\* El color vermell indica evolució negativa, i el verd, positiva.

### Evolució contractació a Sabadell. Mitjanes mòbils

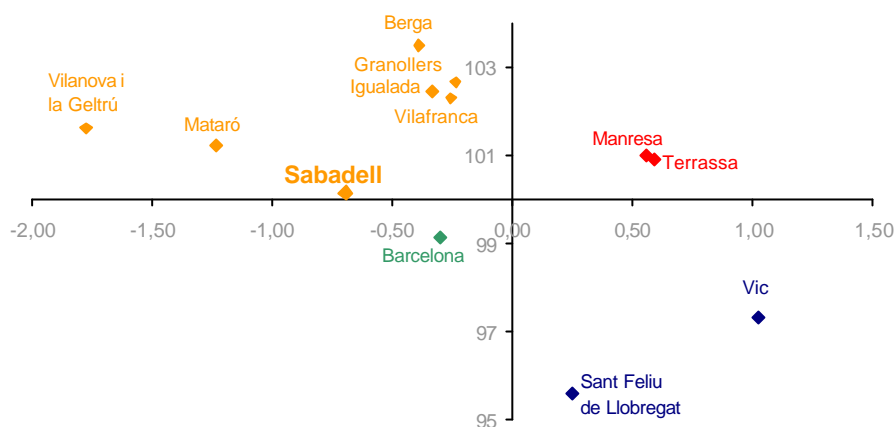
Febrer 2000-Juliol 2005



### Evolució dels contractes temporals i indefinits a Sabadell. Juliol 2004-Juliol 2005



**Diagrama d'Informació Provincial**  
Contractació temporal juliol 2005



El **nivell** indica si el municipi es situa per sobre o per sota del promig de la província de Barcelona (amb el límit situat en el 100), mentre que l'**evolució** indica si l'indicador ha crescut més o menys respecte la província de Barcelona (si creix més es situarà a la dreta del gràfic i si creix menys, a l'esquerra del gràfic).

Els colors, de més favorable a menys favorable, són:

**Verd** -Evolució i Nivell favorables

**Blau** -Evolució desfavorable/Nivell favorable

**Taronja** -Evolució favorable/Nivell desfavorable

**Vermell** -Evolució i Nivell desfavorables