

Flaixos Infomensual

Febrer 2004

- **Lleugera disminució de la taxa d'atur**, que se situa a l'entorn del 8,9%. Per sexes, continua mostrant-se la mateixa tendència observada en mesos anteriors: l'augment de l'atur masculí (8,2% respecte febrer del 2003) és superior al del femení (2,3%).
- Respecte la província, **la taxa sabadellenca està 1,2 punts per sobre de la provincial**, i **l'evolució interanual dels aturats és superior** a la de la província.
- La **disminució dels aturats menors de 25 anys** ve explicat més pel descens de les dones en aquest grup d'edat (un 0,7%) que no pas pel marcat pels homes (0,3%).
- **Els aturats majors de 45 anys continuen augmentant**, amb uns percentatges semblants per sexe: 1,1% les dones i 1,3% els homes. **La taxa d'atur de les dones majors de 45 anys se situa en el 27%**.
- **Augment de la contractació en un 4,3%**. S'han signat quasi 200 contractes més que al mes de febrer del 2003.
- Hi ha un **augment de la contractació femenina de 3,7 punts** percentuals respecte el mateix període l'any anterior, situant-se a 3 punts de la masculina.
- **La contractació juvenil disminueix un punt percentual**, amb un ritme de decreixement lleugerament inferior al mostrat en els darrers mesos.
- En canvi, i continuant amb el ritme mostrat en mesos anteriors, **la contractació dels majors de 45 anys augmenta un 1,7%** respecte el mes de febrer del 2003.
- La taxa de temporalitat es manté en el mateix nivell mostrat a febrer del 2003 (86,3%), un **percentatge superior al de la mitjana provincial** (85,4%). L'evolució interanual se situa al mateix nivell del que marca la mitjana provincial.

Atur registrat

Sabadell. Variació febrer 2003-febrer 2004

	Febrer 2003	Febrer 2004	D% 03-04*
Nombre d'aturats	7.183	7.524	4,75
Taxa d'atur	8,52	8,92	0,40
Dones, nombre d'aturades	4.239	4.339	2,36
Dones, taxa d'atur	12,27	12,56	0,29
Homes, nombre d'aturats	2.944	3.185	8,19
Homes, taxa d'atur	5,91	6,40	0,48
Taxa d'atur < 25 anys	5,76	5,59	-0,17
Dones, taxa d'atur < 25 anys	6,27	5,55	-0,71
Homes, taxa d'atur < 25 anys	5,32	5,62	0,30
Taxa d'atur > 45 anys	13,62	14,83	1,20
Dones, taxa d'atur > 45 anys	25,84	26,93	1,09
Homes, taxa d'atur > 45 anys	7,85	9,12	1,26

Font: Elaboració pròpia.

* El color vermell indica evolució negativa, i el verd, positiva.

Evolució taxa d'atur. Sabadell

Febrer 2003-Febrer 2004

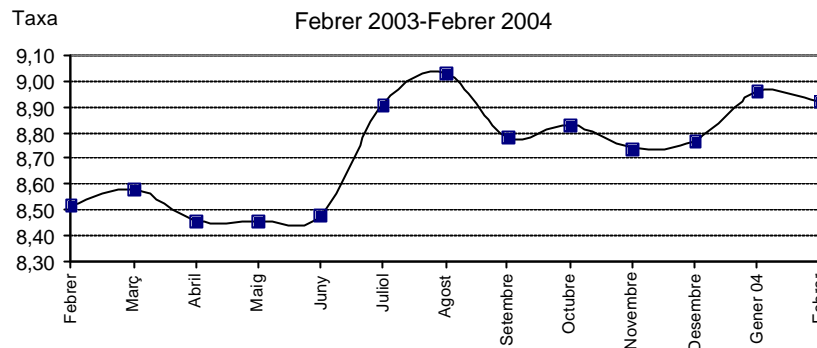
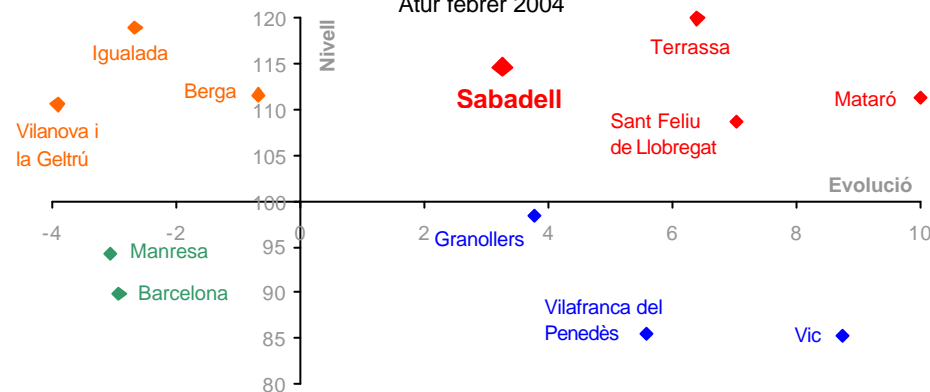


Diagrama d'Informació Provincial

Atur febrer 2004

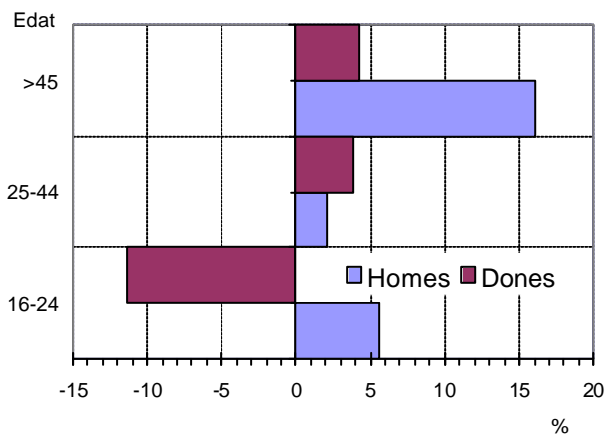


El nivell indica si el municipi es situa per sobre o per sota del promig de la província de Barcelona (amb el límit situat en el 100), mentre que l'evolució indica si l'indicador ha crescut més o menys respecte la província de Barcelona (si creix més es situarà a la dreta del gràfic i si creix menys, a l'esquerra del gràfic).

Els colors, de més favorable a menys favorable, són:

- Verd -Evolució i Nivell favorables
- Blau -Evolució desfavorable/Nivell favorable
- Taronja -Evolució favorable/Nivell desfavorable
- Vermell -Evolució i Nivell desfavorables

Variació del nombre d'aturats Sabadell. Febrer 2003-Febrer 2004



Contractació

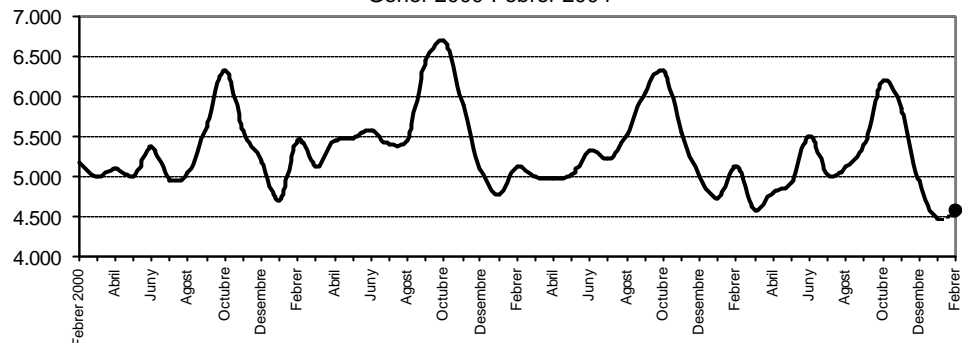
Sabadell. Variació febrer 2003-febrer 2004

	Febrer 2003	Febrer 2004	D% 03-04*
Nombre de contractes	4.390	4.581	4,35
Contractació femenina (%)	44,81	48,57	3,76
Contractació juvenil (%)	35,67	34,66	-1,01
Contractació > 45 anys (%)	9,57	11,26	1,70
Contractes temporals (%)	86,29	86,27	-0,02
Contractes indefinits (%)	13,71	13,73	0,02

Font: Elaboració pròpia.

* El color vermell indica evolució negativa, i el verd, positiva.

Evolució contractació a Sabadell. Mitjanes mòbils
Gener 2000-Febrer 2004



Evolució dels contractes temporals i indefinits a Sabadell. Febrer 2003-Febrer 2004

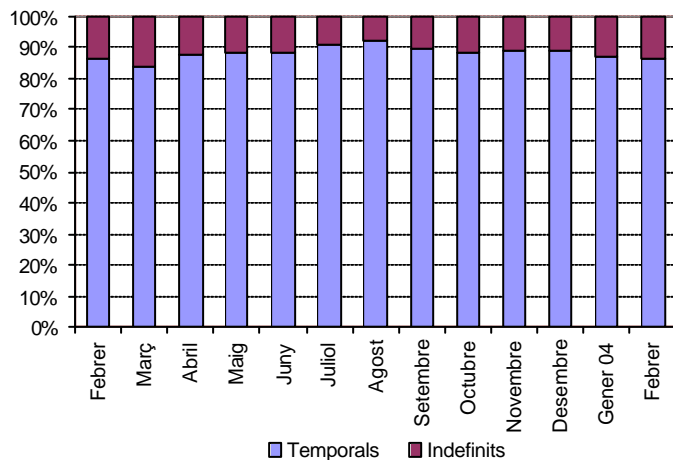
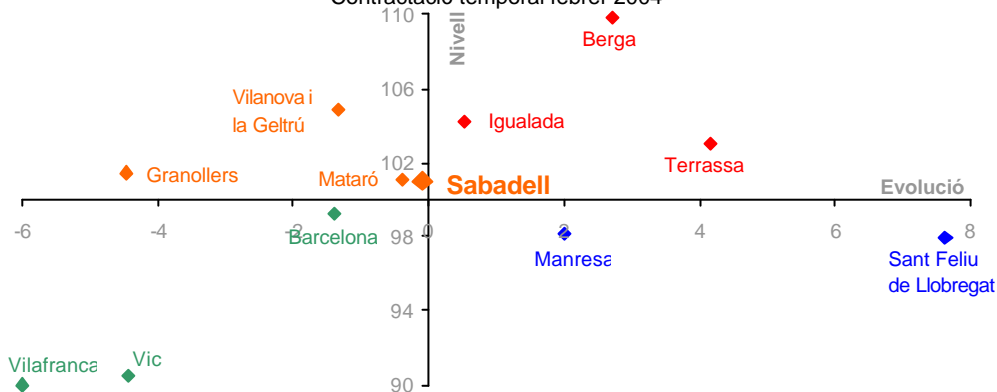


Diagrama d'Informació Provincial.

Contractació temporal febrer 2004



El **nivell** indica si el municipi es situa per sobre o per sota del promig de la província de Barcelona (amb el límit situat en el 100), mentre que l'**evolució** indica si l'indicador ha crescut més o menys respecte la província de Barcelona (si creix més es situarà a la dreta del gràfic i si creix menys, a l'esquerra del gràfic). Els colors, de més favorable a menys favorable, són:

- Verd -Evolució i Nivell favorables
- Blau -Evolució desfavorable/Nivell favorable
- Taronja -Evolució favorable/Nivell desfavorable
- Vermell -Evolució i Nivell desfavorables