

Flaixos Infomensual

Desembre 2004

- **L'increment interanual del nombre d'aturats torna a ser negatiu a desembre del 2004** (-3,4%), el descens més significatiu dels darrers quatre anys. La taxa d'atur se situa en un 7,9% (7.144 aturats registrats).
- Per gènere, **baixa l'atur femení de forma sensible** (-4,7%), mentre que el **masculí també ho fa**, però a un ritme inferior (-1,6%). La **diferència entre la taxa d'atur femenina i masculina segueix disminuint** (4,2 punts percentuals), la més baixa dels últims 4 anys.
- Per edats, es continua repetint el mateix model de mesos anteriors: **descens del nombre d'aturats menors de 25 anys** (1,5% en el cas de les dones i 0,6% en el cas dels homes), i **augment dels majors de 45 anys** (0,6% les dones i 0,5% els homes).
- **La taxa d'atur sabadellenca segueix per sobre de la mitjana provincial** (1,1 punts percentuals), mentre que **l'evolució interanual és inferior** respecte la de la província.
- La contractació durant el mes de desembre (4.801 contractes) **augmenta un 14,9% respecte el mateix mes de l'any anterior**.
- Del total de contractes signats durant el mes de desembre del 2004, un 54,6% són signats per dones, quasi deu punts percentuals per sobre dels contractes signats per homes.
- La **contractació juvenil disminueix** respecte el mes de desembre del 2003 (-0,4%), mentre que la dels **majors de 45 anys augmenta** (0,8%).
- La taxa de temporalitat contractual se situa en un 89,2%, **dues dècimes de punt per sobre** de la taxa al mes de desembre del 2003. **La temporalitat contractual a Sabadell se situa per sobre de la mitjana provincial**, tot i que la seva **evolució respecte desembre de 2003 ha estat inferior respecte la de la província**.

Atur registrat

Sabadell. Variació desembre 2003-desembre 2004

	Desembre 2003	Desembre 2004	Δ% 03-04*
Nombre d'aturats	7.395	7.144	-3,39
Taxa d'atur	8,15	7,87	-0,28
Dones, nombre d'aturades	4.229	4.030	-4,71
Dones, taxa d'atur	10,75	10,25	-0,51
Homes, nombre d'aturats	3.166	3.114	-1,64
Homes, taxa d'atur	6,16	6,05	-0,10
Taxa d'atur < 25 anys	6,22	5,20	-1,03
Dones, taxa d'atur < 25 anys	6,28	4,79	-1,49
Homes, taxa d'atur < 25 anys	6,17	5,54	-0,64
Taxa d'atur > 45 anys	12,39	12,92	0,53
Dones, taxa d'atur > 45 anys	19,20	19,80	0,60
Homes, taxa d'atur > 45 anys	8,19	8,68	0,49

Font: Elaboració pròpia.

* El color vermell indica evolució negativa, i el verd, positiva.

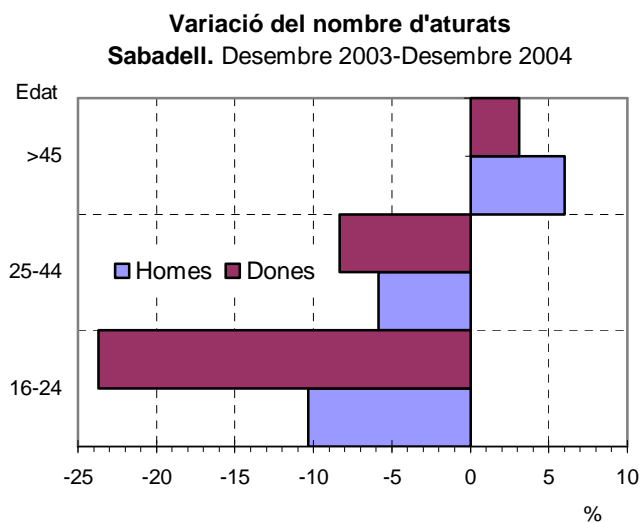
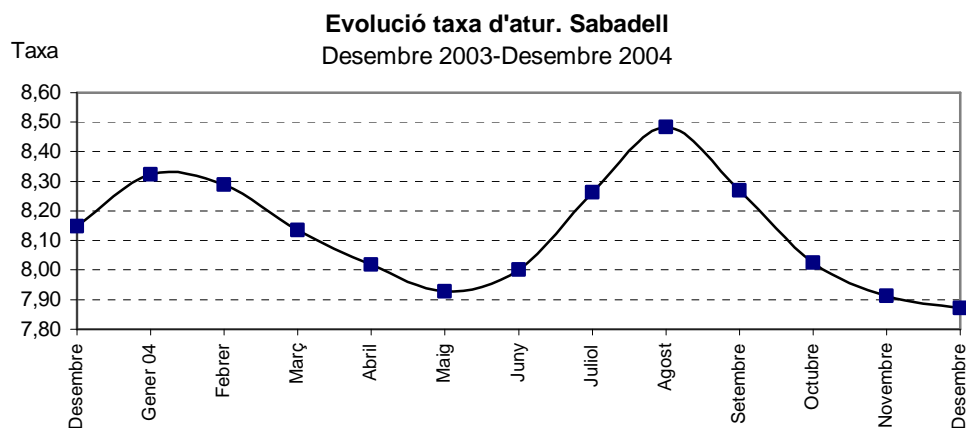
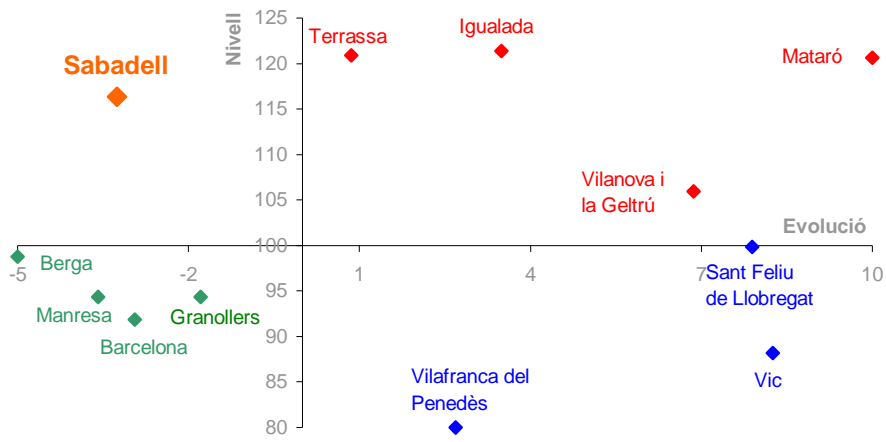


Diagrama d'Informació Provincial
 Atur desembre 2004



El nivell indica si el municipi es situa per sobre o per sota del promig de la província de Barcelona (amb el límit situat en el 100), mentre que l'evolució indica si l'indicador ha crescut més o menys respecte la província de Barcelona (si creix més es situarà a la dreta del gràfic i si creix menys, a l'esquerra del gràfic).

Els colors, de més favorable a menys favorable, són:

Verd -Evolució i Nivell favorables

Blau -Evolució desfavorable/Nivell favorable

Taronja -Evolució favorable/Nivell desfavorable

Vermell -Evolució i Nivell desfavorables

Contractació

Sabadell. Variació desembre 2003-desembre 2004

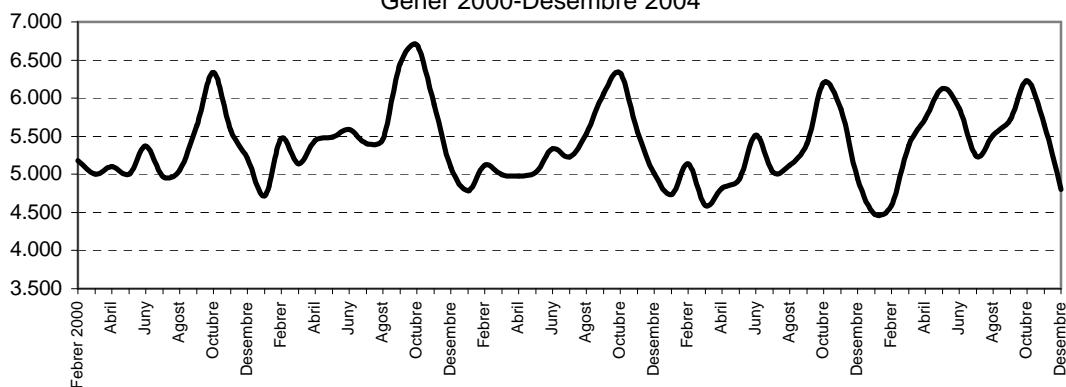
	Desembre 2003	Desembre 2004	Δ% 03-04*
Nombre de contractes	4.178	4.801	14,91
Contractació femenina (%)	53,69	54,61	0,93
Contractació juvenil (%)	36,69	36,33	-0,37
Contractació > 45 anys (%)	9,17	9,96	0,79
Contractes temporals (%)	88,94	89,19	0,25
Contractes indefinits (%)	11,06	10,81	-0,25

Font: Elaboració pròpia.

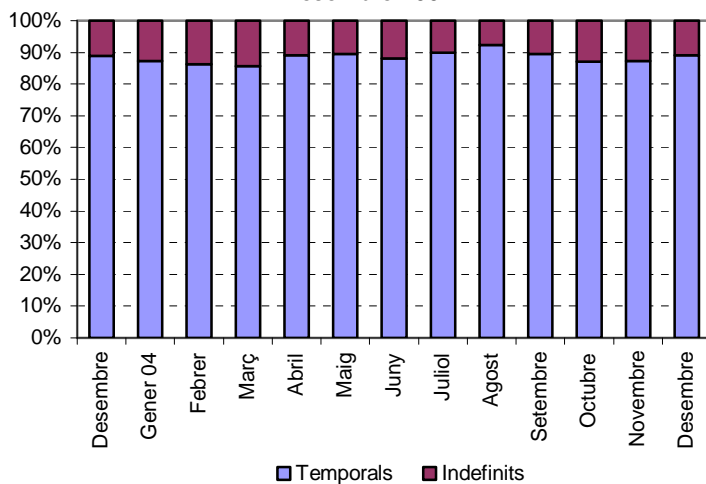
* El color vermell indica evolució negativa, i el verd, positiva.

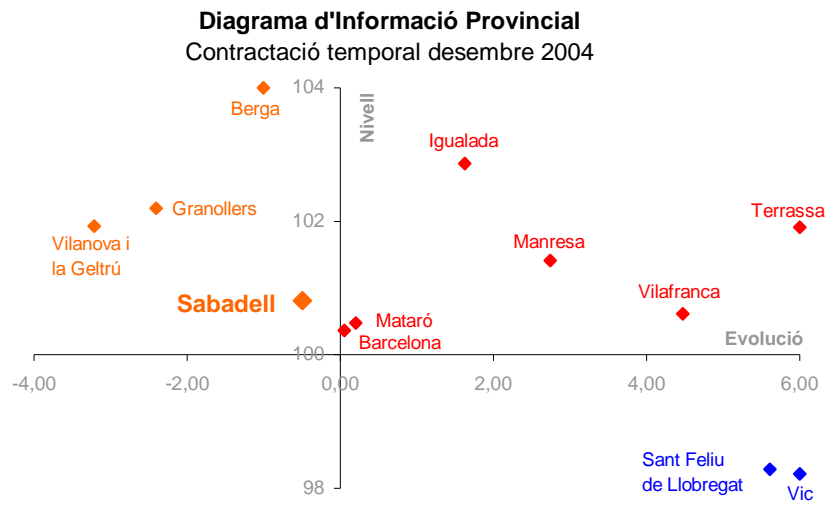
Evolució contractació a Sabadell. Mitjanes mòbils

Gener 2000-Desembre 2004



Evolució dels contractes temporals i indefinits a Sabadell. Desembre 2003-Desembre 2004





El nivell indica si el municipi es situa per sobre o per sota del promig de la província de Barcelona (amb el límit situat en el 100), mentre que l'evolució indica si l'indicador ha crescut més o menys respecte la província de Barcelona (si creix més es situarà a la dreta del gràfic i si creix menys, a l'esquerra del gràfic).

Els colors, de més favorable a menys favorable, són:

Verd -Evolució i Nivell favorables

Blau -Evolució desfavorable/Nivell favorable

Taronja -Evolució favorable/Nivell desfavorable

Vermell -Evolució i Nivell desfavorables