

Flaixos Infomensual

Abril 2005

- **Segon mes consecutiu amb un increment (3,7%) de la taxa d'atur respecte l'any anterior, situant-se en un 8,3.** El nombre d'aturats registrats es de 7.541, 264 més que a l'abril del 2004.
- En general es veu un **increment en el nombre d'aturats registrats**, l'únic que decreix en 1,3% es la taxa d'atur femenina, on el grup de dones menors de 25 anys es el més significatiu. En el cas dels **homes, el nombre d'aturats registrats presenta un increment d'un 6%** respecte l'any anterior, i **el sector femení només s'ha incrementat en un 2%.**
- **La taxa sabadellenca està per sobre de la mitjana provincial, i l'evolució interanual dels aturats és superior** a la de la província, poca variació respecte el mes anterior.
- **La contractació durant el mes d'abril d'enguany disminueix en un 31%, i es registra un lleuger descens de la contractació temporal.** S'han signat 2194 contractes menys que l'abril del 2004, i 299 menys que el mes anterior.
- Hi ha un **augment percentual en la contractació femenina (2,5%), en majors de 45 anys (1,3%) i en el contractes indefinits (2,3%).** Pel contrari, la **contractació juvenil decreix en un 1,8%** respecte abril de l'any anterior.
- La taxa de temporalitat, amb un 86,8%, **decreix respecte l'abril del 2004, però se situa un punt per sobre de la mitjana provincial.** **L'evolució interanual es favorable, superior al de la Província.**

Atur registrat

Sabadell. Variació abril 2004-abril 2005

	Abril 2004	Abril 2005	D% 04-05*
Nombre d'aturats	7.277	7.541	3,63
Taxa d'atur	8,02	8,31	0,29
Dones, nombre d'aturades	4.251	4.335	1,98
Dones, taxa d'atur	12,31	11,02	-1,28
Homes, nombre d'aturats	3.026	3.206	5,95
Homes, taxa d'atur	6,08	6,23	0,16
Taxa d'atur < 25 anys	5,41	5,45	0,04
Dones, taxa d'atur < 25 anys	5,50	5,02	-0,48
Homes, taxa d'atur < 25 anys	5,34	5,82	0,49
Taxa d'atur > 45 anys	14,72	15,34	0,62
Dones, taxa d'atur > 45 anys	27,09	28,50	1,41
Homes, taxa d'atur > 45 anys	8,88	9,12	0,24

Font: Elaboració pròpia.

* El color vermell indica evolució negativa, i el verd, positiva.

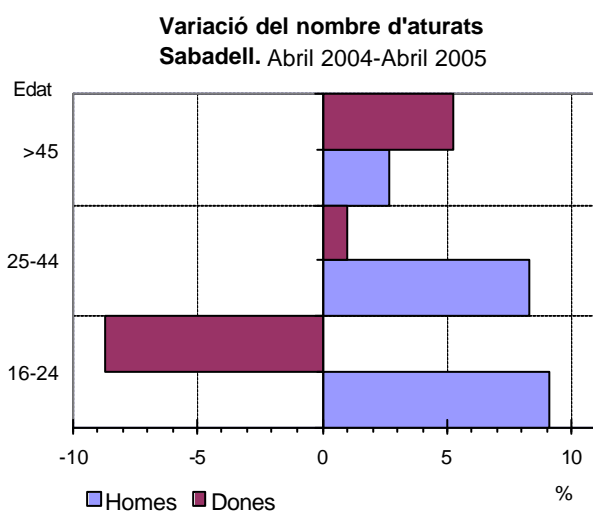
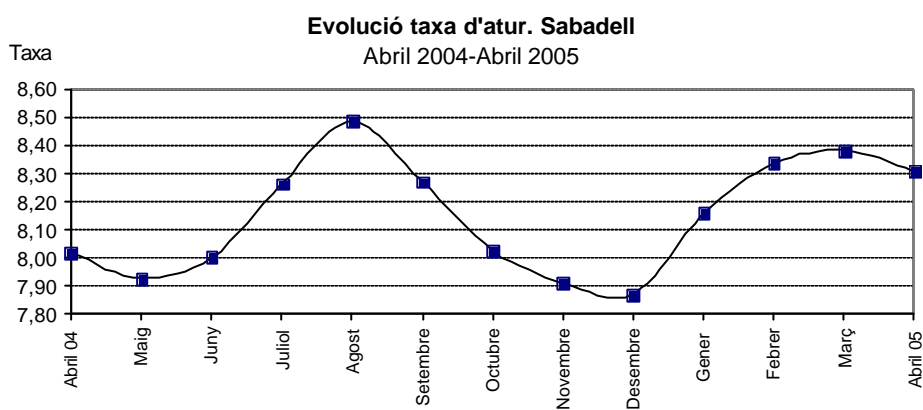
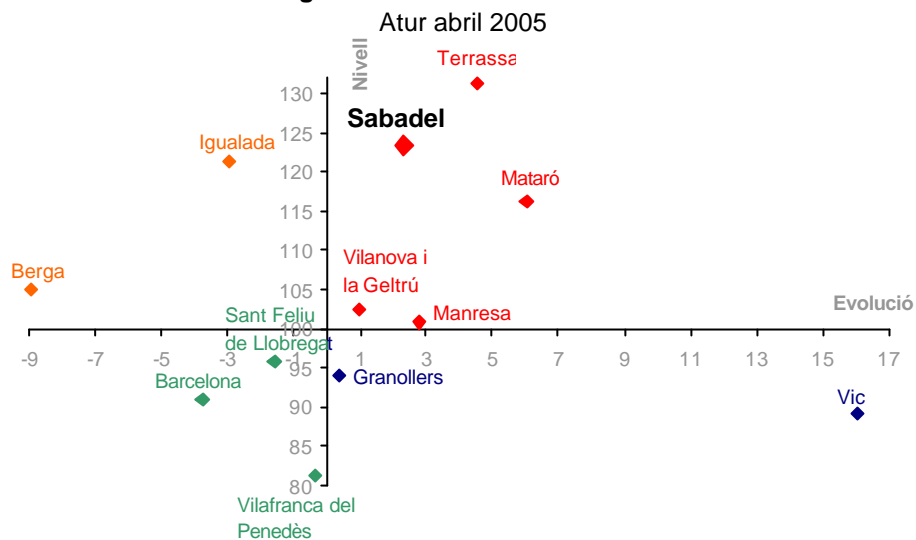


Diagrama d'Informació Provincial



El **nivell** indica si el municipi es situa per sobre o per sota del promig de la província de Barcelona (amb el límit situat en el 100), mentre que l'**evolució** indica si l'indicador ha crescut més o menys respecte la província de Barcelona (si creix més es situarà a la dreta del gràfic i si creix menys, a l'esquerra del gràfic).

Els colors, de més favorable a menys favorable, són:

Verd -Evolució i Nivell favorables

Blau -Evolució desfavorable/Nivell favorable

Taronja -Evolució favorable/Nivell desfavorable

Vermell -Evolució i Nivell desfavorables

Contractació

Sabadell. Variació abril 2004-abril 2005

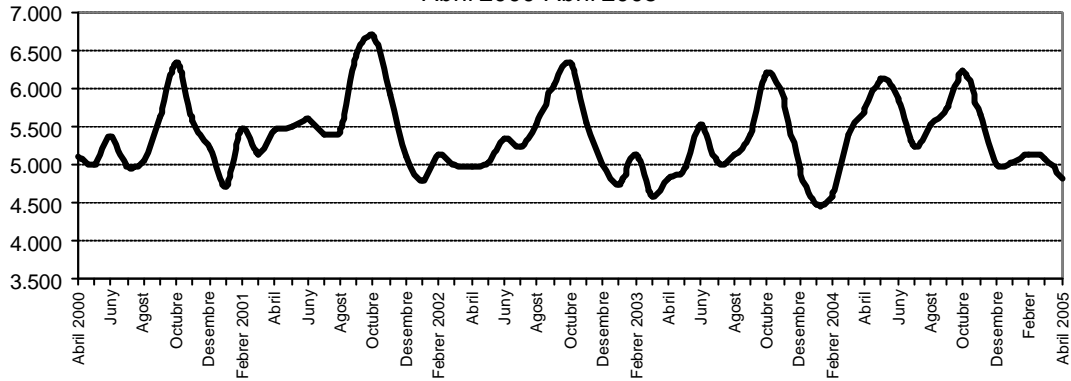
	Abril 2004	Abril 2005	D% 04-05*
Nombre de contractes	7.024	4.830	-31,24
Contractació femenina (%)	48,29	50,79	2,50
Contractació juvenil (%)	33,97	32,19	-1,77
Contractació > 45 anys (%)	10,29	11,64	1,34
Contractes temporals (%)	89,12	86,81	-2,31
Contractes indefinits (%)	10,88	13,19	2,31

Font: Elaboració pròpia.

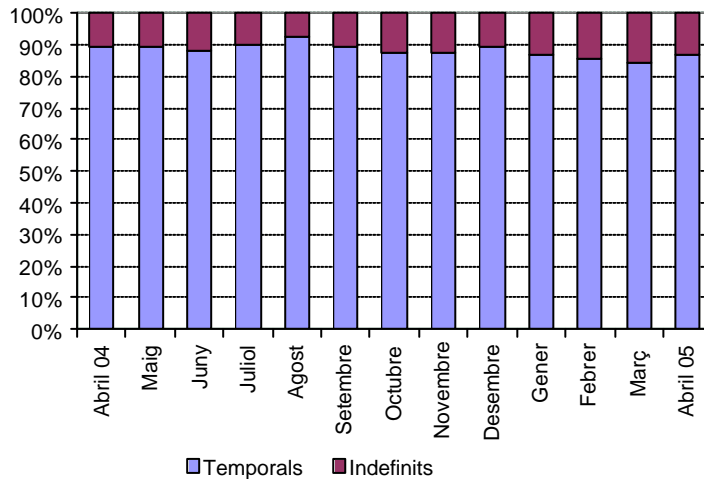
* El color vermell indica evolució negativa, i el verd, positiva.

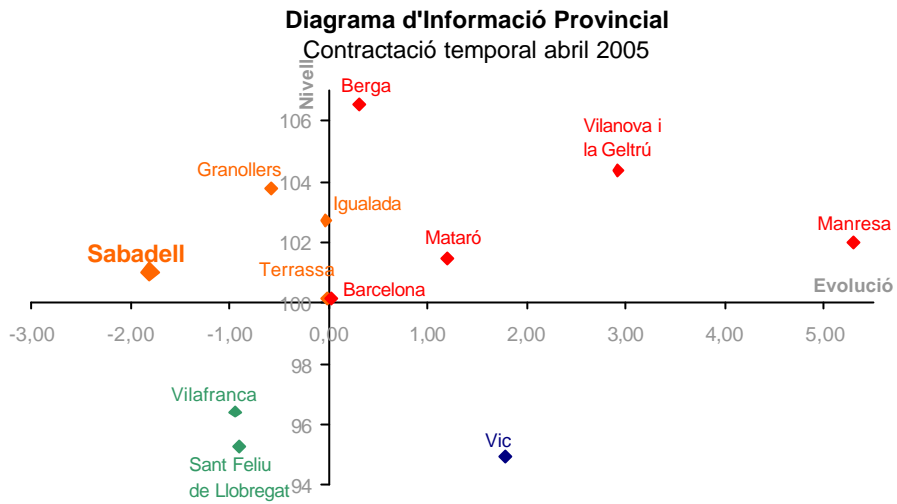
Evolució contractació a Sabadell. Mitjanes mòbils

Abril 2000-Abril 2005



Evolució dels contractes temporals i indefinits a Sabadell. Abril 2004-Abril 2005





El nivell indica si el municipi es situa per sobre o per sota del promig de la província de Barcelona (amb el límit situat en el 100), mentre que l'evolució indica si l'indicador ha crescut més o menys respecte la província de Barcelona (si creix més es situarà a la dreta del gràfic i si creix menys, a l'esquerra del gràfic).

Els colors, de més favorable a menys favorable, són:

Verd -Evolució i Nivell favorables

Blau -Evolució desfavorable/Nivell favorable

Taronja -Evolució favorable/Nivell desfavorable

Vermell -Evolució i Nivell desfavorables