

## Flaixos Infomensual

Abril 2004

---

- **La taxa d'atur disminueix per tercer mes consecutiu**, situant-se en un 8,6%. Per sexe, les dones es mantenen en un nivell semblant al de fa un any (la taxa femenina és del 12,3%), mentre que **l'atur masculí augmenta** 0,3 punts percentuals respecte el mes d'abril del 2003 (i se situa en un 6,1%).
- **La taxa sabadellenca continua per damunt de la mitjana provincial (un punt)**, i **l'evolució interanual dels aturats també és superior** a la de la província.
- Per edats, s'accentua la tendència mostrada en mesos anteriors: els aturats **menors de 25 anys disminueixen** (0,8% les dones i 0,5% els homes), i els **majors de 45 augmenten** (0,9% les dones i 1,2% els homes). Les **dones aturades majors de 45 anys representen més d'un 25%** del total d'aturats de Sabadell en el mes d'abril del 2004.
- **La contractació durant el mes d'abril d'enguany augmenta quasi un 50% respecte el mes d'abril del 2003** (7.024 contractes signats).
- **La contractació femenina s'apropa a la masculina**, recuperant la tendència de mesos anteriors.
- **La contractació juvenil disminueix 1,8 punts percentuals respecte un any abans** i representa un terç dels contractes signats en el mes d'abril del 2004.
- **La contractació dels majors de 45 anys augmenta un punt percentual**, i concentra poc més del 10% del total de la contractació en el mes d'abril d'enguany.
- **La taxa de temporalitat**, amb un 89%, **augmenta** respecte l'abril del 2003, i se situa dos punts i mig per sobre de la mitjana provincial. **L'evolució interanual també és superior** a la marcada per la **província**.

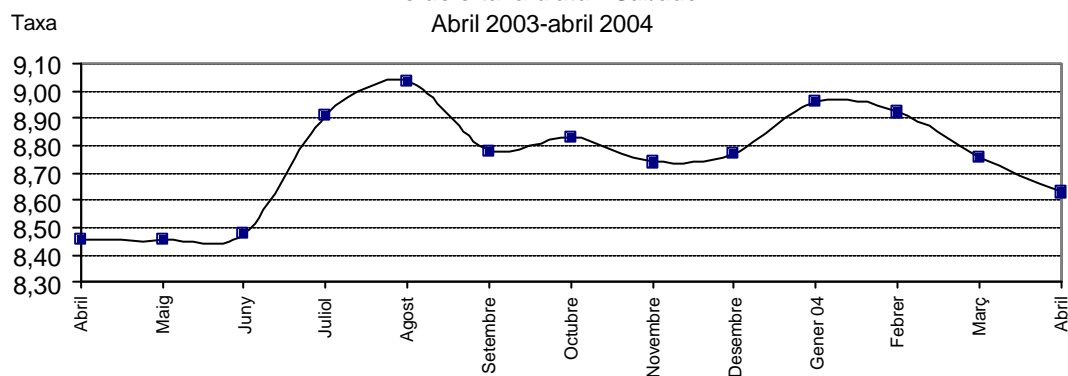
## Atur registrat

Sabadell. Variació abril 2003-abril 2004

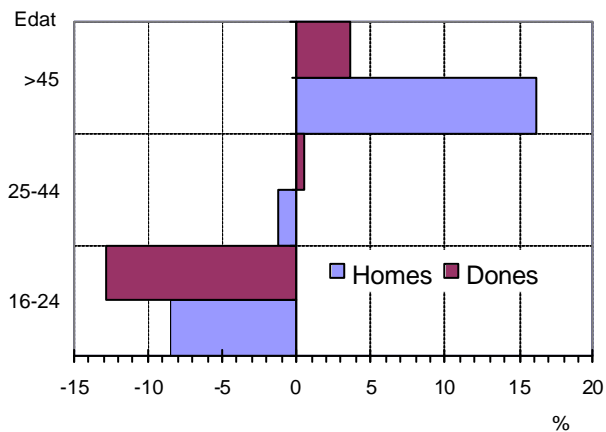
	Abril 2003	Abril 2004	D% 03-04*
<b>Nombre d'aturats</b>	<b>7.132</b>	<b>7.277</b>	<b>2,03</b>
<b>Taxa d'atur</b>	<b>8,46</b>	<b>8,63</b>	<b>0,17</b>
Dones, nombre d'aturades	4.233	4.251	0,43
Dones, taxa d'atur	12,26	12,31	0,05
Homes, nombre d'aturats	2.899	3.026	4,38
Homes, taxa d'atur	5,82	6,08	0,26
<b>Taxa d'atur &lt; 25 anys</b>	<b>6,05</b>	<b>5,41</b>	<b>-0,64</b>
Dones, taxa d'atur < 25 anys	6,31	5,50	-0,81
Homes, taxa d'atur < 25 anys	5,83	5,34	-0,50
<b>Taxa d'atur &gt; 45 anys</b>	<b>13,58</b>	<b>14,72</b>	<b>1,14</b>
Dones, taxa d'atur > 45 anys	26,15	27,09	0,93
Homes, taxa d'atur > 45 anys	7,65	8,88	1,23

Font: Elaboració pròpia.

### Evolució taxa d'atur. Sabadell



### Variació del nombre d'aturats Sabadell. Abril 2003-Abril 2004



## Contractació

Sabadell. Variació abril 2003-abril 2004

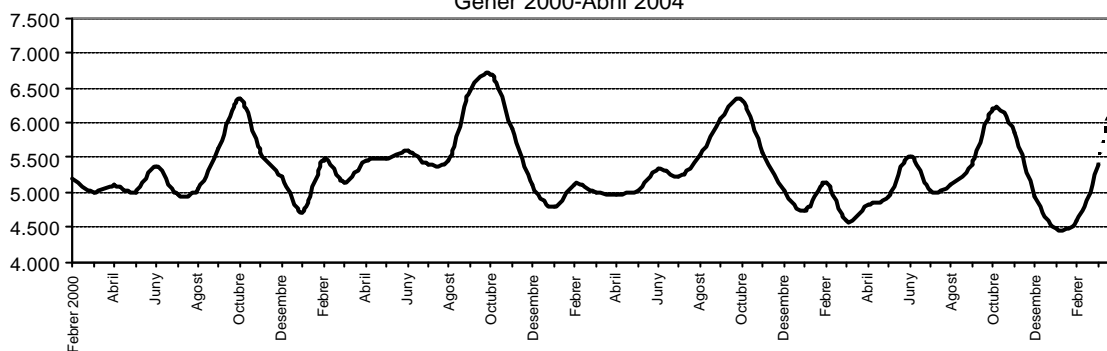
	Abril 2003	Abril 2004	D% 03-04*
<b>Nombre de contractes</b>	<b>4.789</b>	<b>7.024</b>	<b>46,67</b>
Contractació femenina (%)	47,15	48,29	1,14
Contractació juvenil (%)	35,71	33,97	-1,74
Contractació > 45 anys (%)	9,40	10,29	0,90
Contractes temporals (%)	87,78	89,12	1,34
Contractes indefinits (%)	12,22	10,88	-1,34

Font: Elaboració pròpia.

\* El color vermell indica evolució negativa, i el verd, positiva.

### Evolució contractació a Sabadell. Mitjanes mòbils

Gener 2000-Abril 2004



### Evolució dels contractes temporals i indefinits a Sabadell. Abril 2003- Abril 2004

