

# Flaixos Infomensual

Gener 2005

---

- **L'increment interanual del nombre d'aturats segueix sent negatiu a gener del 2005** (-2%), un descens no tant significatiu com el dels darrers mesos. La taxa d'atur se situa en un 8,2% (7.404 aturats registrats).
- Per gènere, el **descens de l'atur femení** (-3%) és més significatiu que no pas el **masculí** (-0,6%). La diferència entre la taxa d'atur femenina i masculina es manté en els quatre punts percentuals.
- Per edats, no canvia res des de fa mesos: l'augment de l'atur s'explica per l'augment en els aturats majors de 45 anys. Així, **l'atur juvenil disminueix un -0,6%** respecte gener del 2004, mentre que **l'atur dels majors de 45 anys augmenta un 0,6%** (les dones un 1,1% i els homes un 0,3%).
- La **taxa d'atur sabadellenca es manté per sobre la mitjana provincial** (1,2 punts percentuals), mentre que **l'evolució interanual és inferior respecte la de la província**.
- La contractació durant el mes de gener (4.984 contractes) **augmenta un 6,8% respecte el mateix mes de l'any anterior**.
- Del total de contractes signats durant el mes de gener del 2005, un 54% són signats per dones, seguint amb la tendència ja observada en mesos anteriors.
- La **contractació juvenil disminueix** respecte el mes de gener del 2004 un -3,9%, mentre que la dels majors de 45 anys augmenta lleugerament.
- La taxa de temporalitat se situa en el 86,8%, **mig punt per sota** de la taxa del mes de gener del 2004. **La temporalitat contractual a Sabadell se situa un punt per sobre de la mitjana provincial**, i la seva evolució se situa en el mateix nivell que la de la província.

## Atur registrat

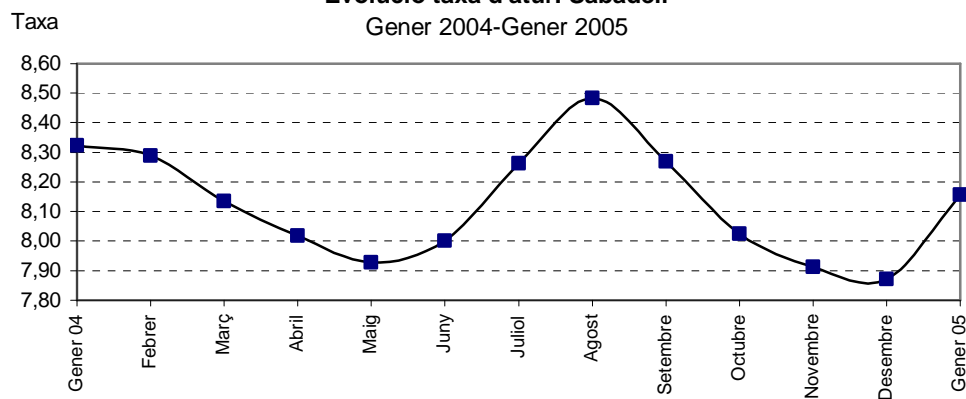
### Sabadell. Variació gener 2004-gener 2005

	Gener 2004	Gener 2005	Δ% 04-05*
<b>Nombre d'aturats</b>	<b>7.555</b>	<b>7.404</b>	<b>-2,00</b>
<b>Taxa d'atur</b>	<b>8,32</b>	<b>8,16</b>	<b>-0,17</b>
Dones, nombre d'aturades	4.312	4.181	-3,04
Dones, taxa d'atur	10,96	10,63	-0,33
Homes, nombre d'aturats	3.243	3.223	-0,62
Homes, taxa d'atur	6,30	6,27	-0,04
<b>Taxa d'atur &lt; 25 anys</b>	<b>6,33</b>	<b>5,76</b>	<b>-0,57</b>
Dones, taxa d'atur < 25 anys	6,31	5,43	-0,88
Homes, taxa d'atur < 25 anys	6,34	6,03	-0,31
<b>Taxa d'atur &gt; 45 anys</b>	<b>12,64</b>	<b>13,24</b>	<b>0,60</b>
Dones, taxa d'atur > 45 anys	19,26	20,36	1,10
Homes, taxa d'atur > 45 anys	8,56	8,85	0,30

Font: Elaboració pròpia.

\* El color vermell indica evolució negativa, i el verd, positiva.

### Evolució taxa d'atur. Sabadell



### Variació del nombre d'aturats Sabadell. Gener 2004-Gener 2005

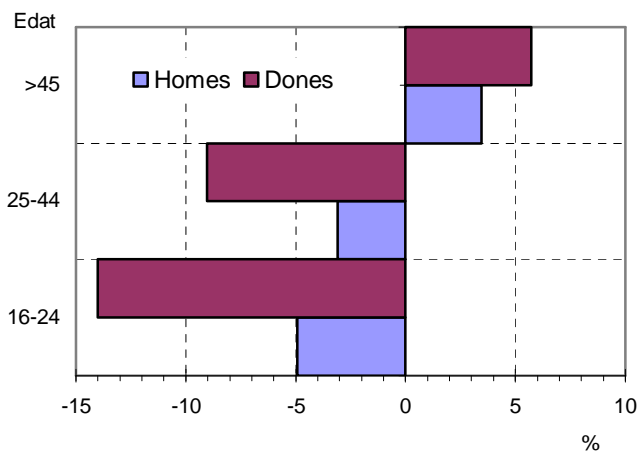
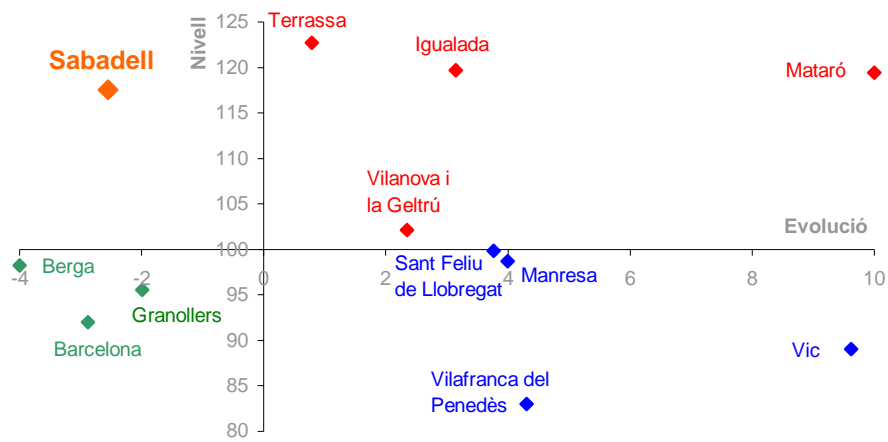


Diagrama d'Informació Provincial  
Atur gener 2005



El nivell indica si el municipi es situa per sobre o per sota del promig de la província de Barcelona (amb el límit situat en el 100), mentre que l'evolució indica si l'indicador ha crescut més o menys respecte la província de Barcelona (si creix més es situarà a la dreta del gràfic i si creix menys, a l'esquerra del gràfic).

Els colors, de més favorable a menys favorable, són:

Verd -Evolució i Nivell favorables

Blau -Evolució desfavorable/Nivell favorable

Taronja -Evolució favorable/Nivell desfavorable

Vermell -Evolució i Nivell desfavorables

## Contractació

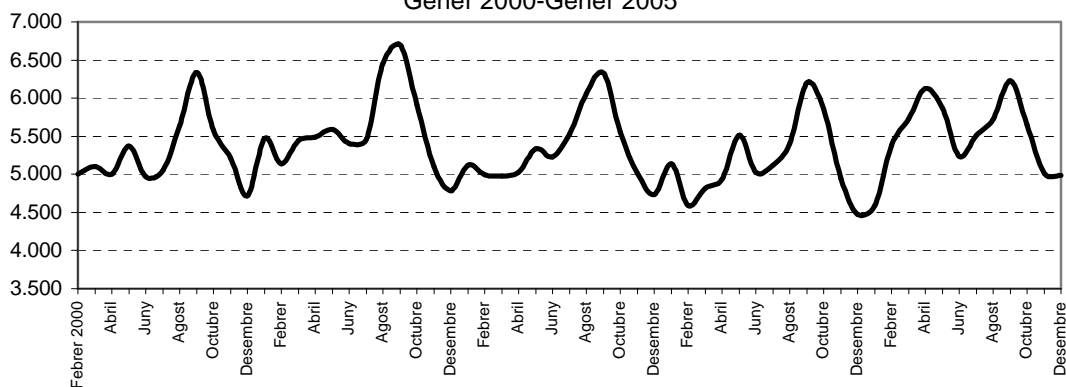
### Sabadell. Variació gener 2004-gener 2005

	Gener 2004	Gener 2005	Δ% 04-05*
<b>Nombre de contractes</b>	<b>4.666</b>	<b>4.984</b>	<b>6,82</b>
Contractació femenina (%)	50,71	53,91	3,21
Contractació juvenil (%)	34,76	30,90	-3,86
Contractació > 45 anys (%)	10,16	10,96	0,80
Contractes temporals (%)	87,29	86,76	-0,53
Contractes indefinits (%)	12,71	13,24	0,53

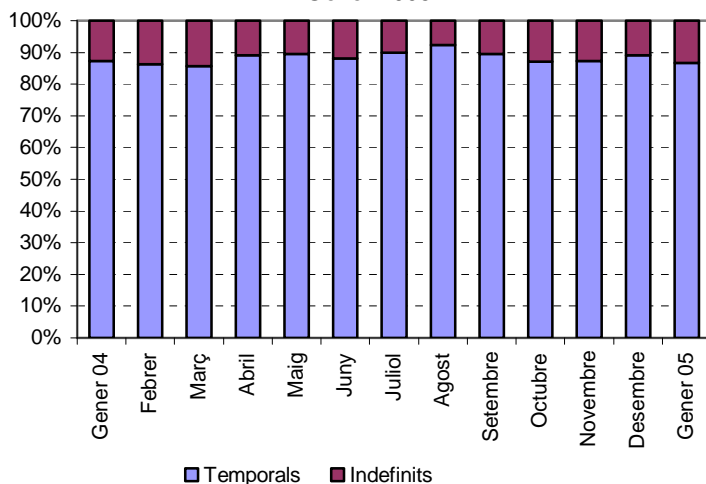
Font: Elaboració pròpia.

\* El color vermell indica evolució negativa, i el verd, positiva.

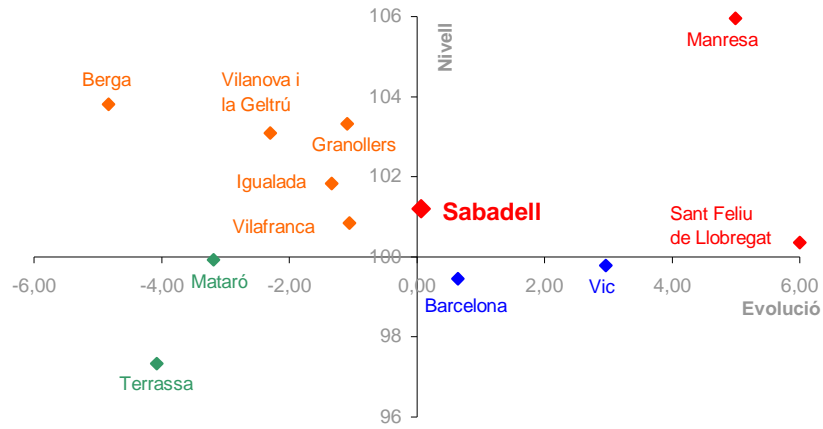
**Evolució contractació a Sabadell. Mitjanes mòbils**  
Gener 2000-Gener 2005



**Evolució dels contractes temporals i indefinits a Sabadell. Gener 2004-Gener 2005**



**Diagrama d'Informació Provincial**  
Contractació temporal gener 2005



El nivell indica si el municipi es situa per sobre o per sota del promig de la província de Barcelona (amb el límit situat en el 100), mentre que l'evolució indica si l'indicador ha crescut més o menys respecte la província de Barcelona (si creix més es situarà a la dreta del gràfic i si creix menys, a l'esquerra del gràfic).

Els colors, de més favorable a menys favorable, són:

Verd -Evolució i Nivell favorables

Blau -Evolució desfavorable/Nivell favorable

Taronja -Evolució favorable/Nivell desfavorable

Vermell -Evolució i Nivell desfavorables