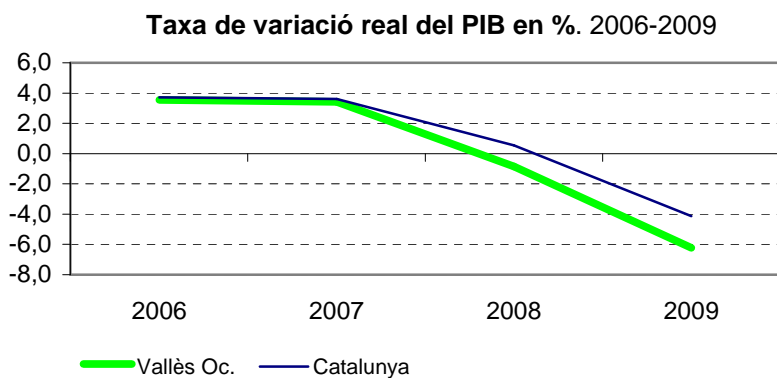




## Anuari comarcal 2010. Vallès Occidental

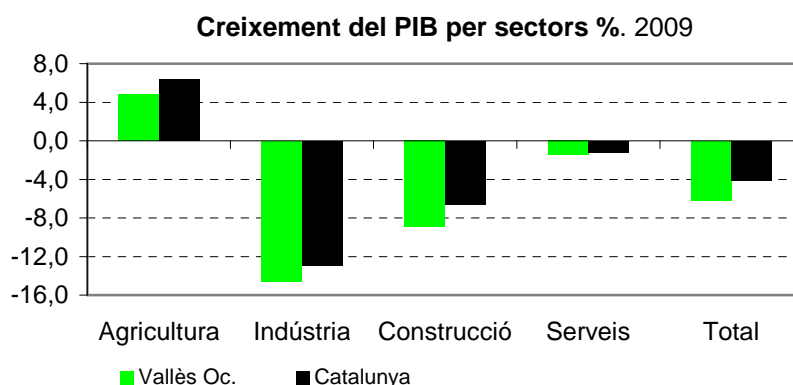
L'any 2009 el creixement de l'economia a la comarca del Vallès Occidental es va contraure més intensament que el que s'havia observat durant l'any 2008. Segons les darreres dades publicades per l'Anuari Econòmic Comarcal 2010, publicació elaborada pel servei d'estudis de CatalunyaCaixa, el creixement del PIB a la comarca va ser del  $-6,2\%$ , una caiguda més intensa que la que s'observa pel conjunt de Catalunya ( $-4,1\%$ ).



En aquests últims deu anys, el creixement del PIB a la comarca ha estat del  $13,6\%$ , sis punts percentuals per sota del creixement registrat

pel conjunt de Catalunya.

Per grans sectors d'activitat, el sector **primari** és l'únic que registra un comportament alcista ( $4,8\%$ ) en el període observat, si bé aquest resulta insuficient per compensar la caiguda de la **indústria** ( $-14,6\%$ ), **construcció** ( $-8,9\%$ ) i els **serveis** ( $-1,5\%$ ).



Bona part d'aquesta caiguda del PIB s'explica pel descens de l'ocupació, un 8,7% interanual, davallada més intensa que la que s'observa pel conjunt de Catalunya (-7,2%).