

Flaixos Infomensual

Febrer 2011

Dades bàsiques d'atur registrat

Sabadell. Febrer 2011

Total	Feb. 11	Δ 10-11	Δ % 10-11
Total	19.021	-91	-0,48
Per sexe			
Home	9.916	-166	-1,65
Dona	9.105	75	0,83
Per edat			
Fins a 24 anys	1.714	-217	-11,24
De 25 a 44 anys	9.659	-321	-3,22
45 i més	7.648	447	6,21
Per durada de la demanda			
Fins a 3 mesos	5.114	403	8,55
De 3 a 6 mesos	2.857	-420	-12,82
De 6 a 9 mesos	1.725	-583	-25,26
De 9 a 12 mesos	1.348	-605	-30,98
De 12 a 24 mesos	4.138	-195	-4,50
Més de 24 mesos	3.839	1.309	51,74
Per nivell d'instrucció			
Sense estudis	91	7	8,33
Primaris incomplets	839	82	10,83
Primaris complets	2.249	-64	-2,77
Formació professional - Estudis secundaris	1.606	-53	-3,19
Educació general - Estudis secundaris	12.163	-102	-0,83
Tèc. Profe. Superiors - Estudis post-secundaris	958	26	2,79
Universitaris 1r cicle	428	6	1,42
Universitaris 2n. i 3r cicle	661	5	0,76
Altres estudis post-secundaris	26	2	8,33
Per sector econòmic			
Agricultura	135	52	62,65
Indústria	4.280	-584	-12,01
Construcció	3.355	-3	-0,09
Serveis	10.333	236	2,34
Sense ocupació anterior	918	208	29,30
Per secció d'activitat econòmica (5 principals)			
Indústries manufactureres	4.132	-569	-12,10
Construcció	3.355	-3	-0,09
Activitats administratives i auxiliars	2.854	32	1,13
Comerç a l'engròs i al detall	2.491	-84	-3,26
Altres serveis	958	203	26,89
Per divisió d'activitat econòmica (5 principals)			
Activitats especialitzades construcció	1.709	-134	-7,27
Activitats relacionades amb l'ocupació	1.547	-38	-2,40
Comerç al detall, exc. vehicles motor	1.535	25	1,66
Construcció d'immobles	1.346	112	9,08
Indústries tèxtils	1.043	-124	-10,63
Per ocupació			
Ocupacions militars	1	-	-
Directors i gerents	239	-	-
Professionals científics i intel·lectuals	789	-	-
Tècnics i professionals de suport	1.643	-	-
Empleats oficina comptables i administratius	2.139	-	-
Treballadors restauració, personals i venedors	3.183	-	-
Treballadors act. agrícoles, ramaderes i pesqueres	141	-	-
Artesans, treballadors indústries i construcció	3.592	-	-
Operadors instal·lacions i màquines, i muntadors	2.157	-	-
Ocupacions elementals	5.137	-	-

Font: Generalitat de Catalunya. Departament d'Empresa i Ocupació. Observatori del Treball.

Nota: A partir de gener de 2011 la classificació d'ocupacions que s'utilitza és la nova Classificació Nacional d'Ocupacions (CNO-2011), que substitueix la CCO-94. Per tant no es poden comparar aquestes dades amb les d'anys anteriors.

En el mes de febrer d'enguany el nombre de persones aturades registrades ha estat de **19.021**, un 0,5% menys que al mes de febrer de 2010. Respecte del mes de gener, l'atur s'ha incrementat un 3,2% (587 persones més). A Sabadell, la variació interanual de l'atur és més favorable respecte de la comarca i la província.

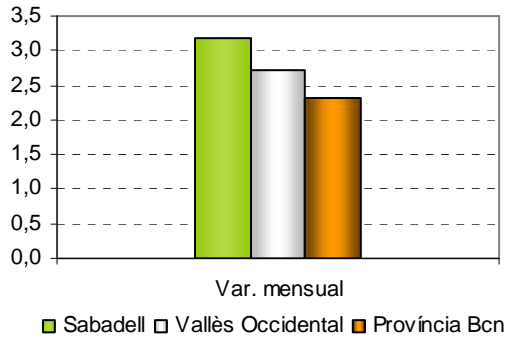
La taxa d'atur registrat a la ciutat és del 17,6%, és a dir, 0,1 punts percentuals inferior a la de febrer de 2010.

Pel que fa a l'atur per sexe, els homes concentren el 52,1% del total de persones aturades i les dones el 48,9%. En termes d'evolució, l'atur masculí decreix un 1,7% interanual, mentre que el femení creix un 0,8%.

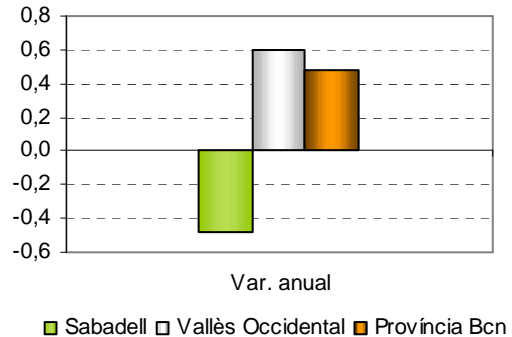
Per sexe i grups d'edat, s'ha registrat un descens de l'atur en el grup de persones aturades de fins a 24 anys (11,2%) i les d'entre 25 i 44 anys (3,2%). En canvi, l'atur augmenta (6,2%) en el grup de persones majors de 44 anys. D'aquest últim grup d'edat, creix més l'atur en els homes (8,4%) que en les dones (4,2%).

Per sectors d'activitat, la indústria és qui registra un comportament més favorable, amb un descens del nombre d'aturats del 12%. La construcció registra un xifra de desocupats semblant respecte el mes de febrer de l'any passat, mentre que el sector serveis registra un lleuger increment de la xifra d'aturats (2,3%). De nou, el nombre de persones aturades sense ocupació anterior augmenta (29,3%).

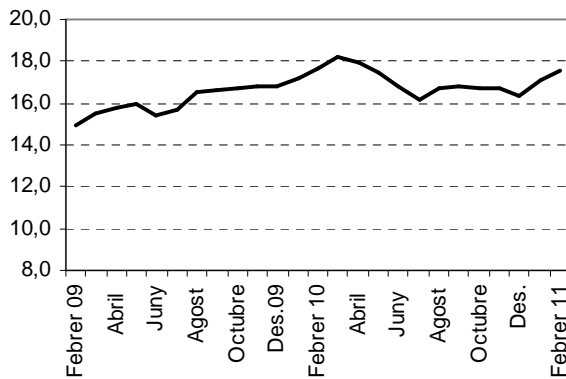
Variació intermensual de l'atur registrat. Diversos àmbits territorials. Gener 2011 - Febrer 2011



Variació interanual de l'atur registrat. Diversos àmbits territorials. Febrer 2010 - 2011



Evolució de la taxa d'atur Sabadell. Febrer 2009 - 2011



Evolució de l'atur registrat per sexe Sabadell. Febrer 2009 - 2011

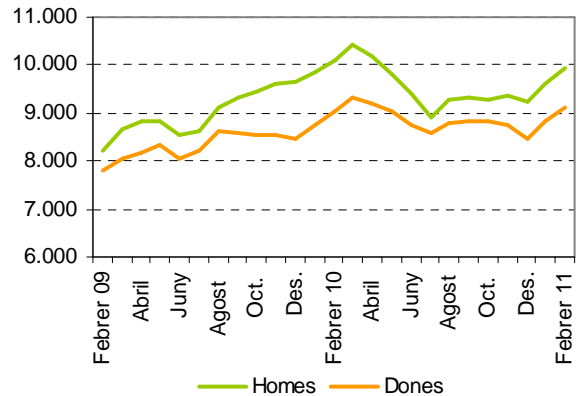
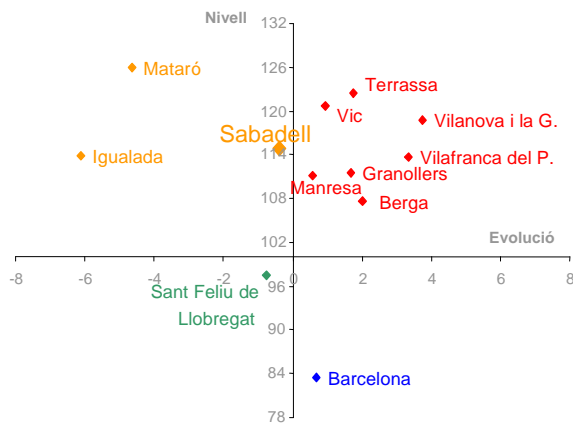


Diagrama d'Informació Provincial Atur febrer 2011



Tal com queda representat en el diagrama, **la taxa d'atur a Sabadell es manté per sobre la mitjana provincial (2,3 punts percentuals)** i la seva **evolució interanual ha estat inferior a la de la província.**

El nivell indica si el municipi es situa per sobre o per sota de la mitjana de la província de Barcelona (amb el límit situat en el 100), mentre que l'evolució indica si l'indicador ha crescut més o menys respecte a la província de Barcelona (si creix més es situarà a la dreta del gràfic i si creix menys, a l'esquerra).

Els colors, de més favorable a menys favorable, són:
 Verd - Evolució i Nivell favorables
 Blau - Evolució desfavorable / Nivell favorable
 Taronja - Evolució favorable / Nivell desfavorable
 Vermell - Evolució i Nivell desfavorables

Dades bàsiques de contractació

Sabadell. Febrer 2011

Total	Feb. 11	Δ 10-11	Δ % 10-11
	2.647	-225	-7,83
Per sexe			
Home	1.296	-34	-2,56
Dona	1.351	-191	-12,39
Per edat			
Fins a 24 anys	586	-162	-21,66
De 25 a 44 anys	1.632	-77	-4,51
45 i més	429	14	3,37
Per sector econòmic			
Agricultura	11	-3	-21,43
Indústria	214	52	32,10
Construcció	311	-5	-1,58
Serveis	2.111	-269	-11,30
Per durada del contracte			
Fins a 1 mes	681	-2	-0,29
D'1 a 3 mesos	337	35	11,59
De 3 a 6 mesos	311	7	2,30
De 6 a 12 mesos	93	6	6,90
De 12 a 18 mesos	1	-3	-75,00
De 18 a 24 mesos	3	0	0,00
Més de 24 mesos	24	11	84,62
Indeterminada	802	-191	-19,23
Indefinites	395	-88	-18,22
Per nivell d'instrucció			
Sense estudis	120	19	18,81
Primaris incomplets	105	-56	-34,78
Primaris complets	0	0	0,00
Formació professional - Estudis secundaris	363	74	25,61
Educació general - Estudis secundaris	1.547	-151	-8,89
Tèc. Profe. Superiors - Estudis post-secundaris	84	-79	-48,47
Universitaris 1r cicle	264	-27	-9,28
Universitaris 2n. i 3r cicle	164	-5	-2,96
Altres estudis post-secundaris	0	0	0,00
Per ocupació			
Ocupacions militars	0	-	-
Directors i gerents	8	-	-
Professionals científics i intel·lectuals	315	-	-
Tècnics i professionals de suport	270	-	-
Empleats oficina comptables i administratius	329	-	-
Treballadors restauració, personals i venedors	622	-	-
Treballadors act. agrícoles, ramaderes i pesqueres	5	-	-
Artesans, treballadors indústries i construcció	237	-	-
Operadors instal·lacions i màquines, i muntadors	121	-	-
Ocupacions elementals	740	-	-
Per grandària de l'empresa			
D'1 a 5	474	-32	-6,32
De 6 a 10	232	14	6,42
De 11 a 25	328	28	9,33
De 26 a 50	183	-20	-9,85
De 51 a 100	191	-10	-4,98
De 101 a 500	471	-165	-25,94
De 501 a 1000	107	31	40,79
Més de 1000	626	-78	-11,08
Sense especificar	35	7	25,00
Per tipus de contracte			
Ordinari temps indefinit	206	-30	-12,71
Foment de la contractació indefinida	24	-78	-76,47
Indefinit minusvàlids	4	1	33,33
Convertits en indefinits	161	19	13,38
Obra o servei	605	-122	-16,78
Eventuals circumstàncies producció	959	34	3,68
Interinitat	623	-87	-12,25
Temporals bonificats minusvàlids	7	4	133,33
Inserció	0	0	0,00
Relleu	9	2	28,57
Jubilació parcial	7	2	40,00
Substitució jubilació 64 anys	2	0	0,00
Pràctiques	5	2	66,67
Formació	5	3	150,00
Altres	30	25	500,00

Font: Generalitat de Catalunya. Departament d'Empresa i Ocupació. Observatori del Treball.

Nota: A partir de gener de 2011 la classificació d'ocupacions que s'utilitza és la nova Classificació Nacional d'Ocupacions (CNO-2011), que substitueix la CCO-94. Per tant no es poden comparar aquestes dades amb les d'anys anteriors.

Durant el mes de febrer de 2011 s'han formalitzat un total de 2.647 contractes nous, un 7,8% menys que els registrats en el mes de febrer de 2010. Respecte del passat mes de gener el descens és del 22,9% (787 contractes menys)

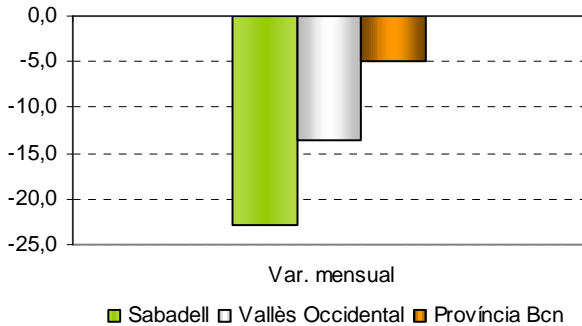
Pel que fa a la **contractació per sexes**, les dones concentren el 51 % de les noves contractacions. En termes d'evolució de la contractació, el descens del nombre de contractes és més moderat en els homes (2,6%; 34 contractes menys) que entre les dones (12,4%; 191 contractes menys).

Pel que fa a l'anàlisi de la contractació per **grups d'edat**, l'únic que registra un augment de la contractació és el de les persones de 44 anys i més (3,4%; 14 contractes més). En canvi, el nombre de contractes decreix en la resta de grans grups d'edat; un 21,7% (162 contractes menys) en el grup d'edat comprès entre els 16 i els 24 anys i un 4,5% (77 contractes menys) en el de 44 anys i més.

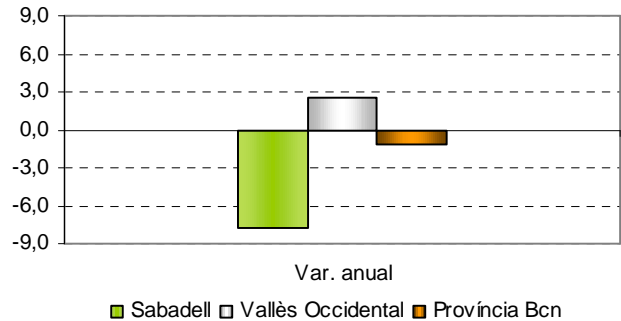
El pes de la contractació indefinida és del 14,9% respecte del total dels contractes.

Finalment, pel que fa a la contractació per grans sectors d'activitat, s'observen comportaments diferents. D'una banda, la indústria registra un increment de la contractació del 32,1% (52 contractes més), mentre que la construcció es manté estable i els serveis registren una davallada (-11,3%; 269 contractes menys).

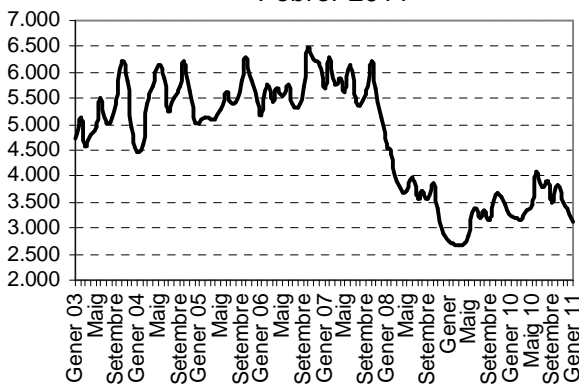
Variació intermensual de la contractació Diversos àmbits territorials. Gener 2011 - Febrer 2011



Variació interanual de la contractació Diversos àmbits territorials. Febrer 2010 - 2011



Evolució contractació a Sabadell. Mitjanes mòbils. Febrer 2003- Febrer 2011



Evolució dels contractes temporals i indefinits a Sabadell. Febrer 2010- Febrer 2011

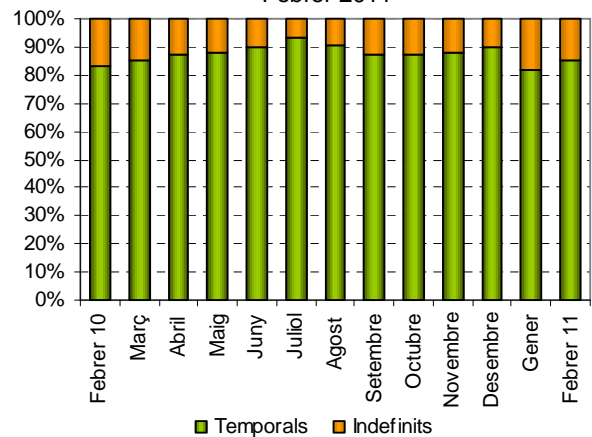
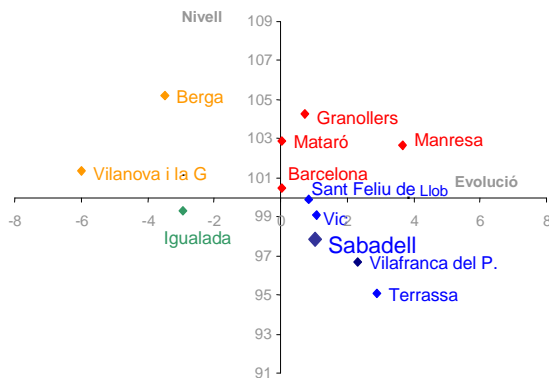


Diagrama d'Informació Provincial Contractació temporal febrer 2011



El pes de la contractació temporal registrada a Sabadell se situa per sota de la mitjana provincial, i la seva evolució anual ha estat desfavorable respecte el conjunt de la província.

El nivell indica si el municipi es situa per sobre o per sota de la mitjana de la província de Barcelona (amb el límit situat en el 100), mentre que l'evolució indica si l'indicador ha crescut més o menys respecte a la província de Barcelona (si creix més es situarà a la dreta del gràfic i si creix menys, a l'esquerra).

Els colors, de més favorable a menys favorable, són:
 Verd - Evolució i Nivell favorables
 Blau - Evolució desfavorable / Nivell favorable
 Taronja - Evolució favorable / Nivell desfavorable
 Vermell - Evolució i Nivell desfavorables